

# ドライフィール®CR

## CR1860

カラー CR1860-1 (ホワイト)  
CR1860-2 (ブルー)  
CR1860-3 (グリーン)

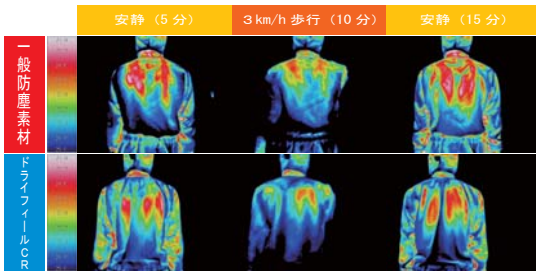


## 素材の特性

### サーモデータ

優れた通気性による**空気循環**が衣服内の熱気を効果的に排出することにより、温度上昇を抑え、衣服内を涼しく快適に保ちます。

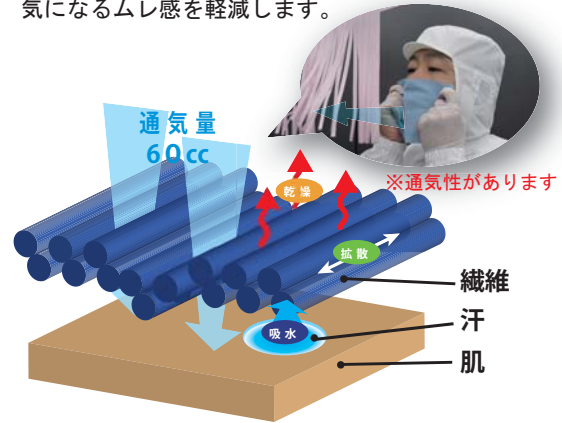
測定方法：①安静【無風】で5分間  
②3km/h歩行【有風】で10分間  
③安静【無風】で15分間  
上記各状態をサーモグラフィカメラにて撮影。



温度範囲：31℃～25℃

### 通気性

生地を通気性は**約60cc**（一般防塵服の12倍程度）あり、気になるムレ感を軽減します。



## 製品仕様

### 額仕様



額部分にニットを仕様でフィット感あり

### アジャスター



後頭部調整アジャスター付

### 衿元仕様



衿元テープ仕様

### 袖口仕様



袖口二重袖仕様

### 腰裏仕様



ウエスト紐仕様  
吸汗メッシュ仕様

サイズ 単位cm

続き服	バスト	ヒップ	衿丈	股下	頭回り
S	111	108	80	87	63
M	115	112	83	70	63
L	119	116	86	73	63
LL	123	120	89	76	63
3L	127	124	92	76	66
4L	131	128	95	79	66
5L	135	132	98	79	66



CR1860-2

製品製造販売元：株式会社ガードナー  
<http://www.guardner.co.jp>

本社	〒347-0068 埼玉県加須市大門町19-47	ウエノ エスト	TEL.0480-62-6611
東京支店	〒110-0015 東京都台東区東上野3丁目15番14号UENO ESTビル4階		TEL.03-5817-4081
大阪支店	〒532-0003 大阪市淀川区宮原5-1-18新大阪第27 松屋ビル7階		TEL.06-6350-0611
東北営業所	〒990-2445 山形県山形市南栄町1丁目7-18 クナアデビル2階		TEL.023-634-4411
中部営業所	〒453-0807 愛知県名古屋市中村区権現通4-8-1 HP名駅西ビル2A号室		TEL.052-471-2711
熊本営業所	〒860-0834 熊本県熊本市南区江越1-16-22		TEL.096-378-7171