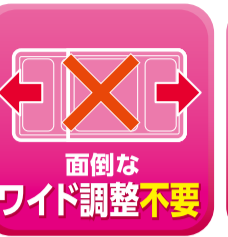


枠ごと取替え

レンジフィルター

フィルターサイズ：375mm



適合フィルターサイズ

- 深型レンジフードのフィルターサイズ
高さ**375mm**×幅**297mm**に適合

特長

- 枠付きなので、まるごと取替え
面倒なカットやサイズ合わせが不要で、取替えラクラク!
- ピッタリサイズで収まるので見た目もスッキリ!
- 取替えが簡単なので、交換時に手が汚れにくい
- フィルターが超特厚で油煙をしっかり吸着
取替え回数も少なく経済的

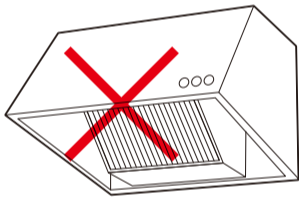
取付方法

注意

- フィルターの取り付けは、取付方法に従って確実に行ってください。
【落下によるけがの原因】
- 取り付け、取り外しの際は必ずレンジフードを停止状態にしてください。
- 下記のようなレンジフードのタイプにはご使用できません。

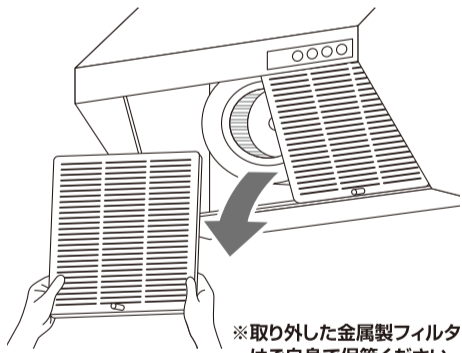


Vキャッチタイプ



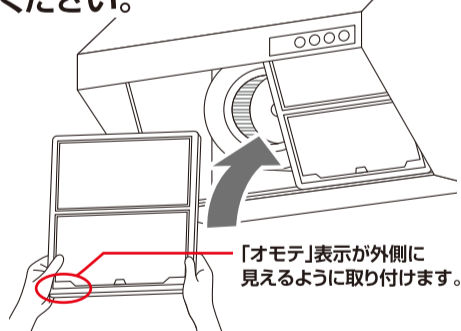
排気口センタータイプ

①レンジフードの金属製フィルターを取り外します。



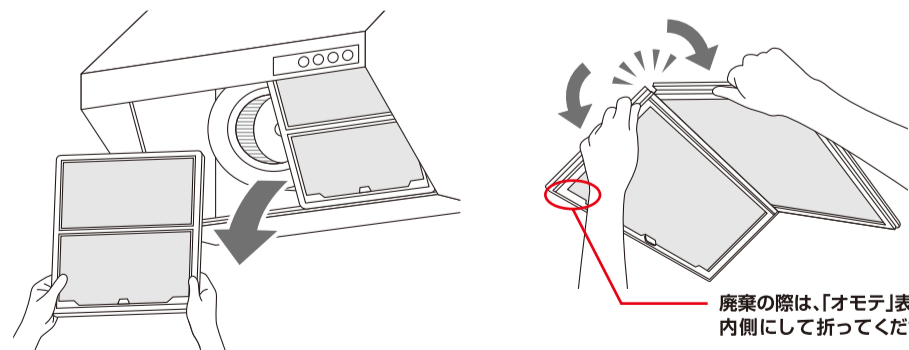
※取り外した金属製フィルターはご自身で保管ください。

②本品をレンジフードに取り付けます。取り付けは確実に行ってください。



「オモテ」表示が外側に
見えるように取り付けます。

③交換の際は、フィルターを取り外し、二つに折って廃棄してください。



廃棄の際は、「オモテ」表示を
内側にして折ってください。

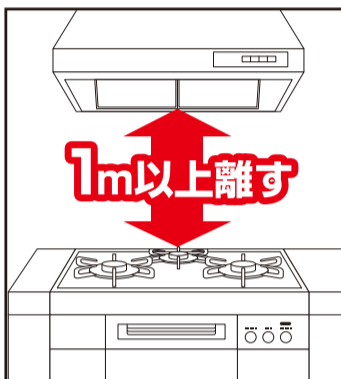
適合検索はこちらのQRコードから

適合するレンジフードのメーカー名・
型番をご確認いただけます。



使用上のご注意

- 火災予防条例により「本品はガスコンロ等の調理器具との距離を1m以上離して使用しなければならない」と定められています。
火元から1m以内の距離では絶対に使用しないでください。
- 難燃自消性のフィルター、難燃性樹脂のフィルター枠ですが、70℃以上の熱が当たらないようご注意ください。
特にアルコール類を使う料理で炎が上まであがる可能性のある場合は、フィルターに穴があいたり、付着していた飛沫油に引火する恐れや、フィルター枠部が変形して落下する恐れがあります。
- 使用期間は一般のご家庭で約2ヶ月を目安に交換してください。
フィルターが汚れたまま使用されますとフィルターの目詰まりで排気音が大きくなったり、排気能力が低下し、レンジフードの故障の原因となります。
- 一般家庭での使用を目的としています。業務用など長時間連続のご使用はお避けください。
- レンジフードの種類により取り付けできない機種があります。無理に取り付けた場合、安全性やレンジフード本来の性能を著しく損なう恐れがあります。使用上のご注意をよく読んでからご使用ください。
- 本品はレンジフード用フィルターです。
レンジフィルター以外の用途には使用しないでください。
- 廃棄の方法については、お住まいの自治体で定められた方法で処理してください。



炎が上まであがる料理

仕様

外形寸法(約)：W299×H377×D10(mm)

フィルター枠部：耐熱PP樹脂

フィルター部：難燃不織布

フィルター入数：2枚

ELPA 朝日電器株式会社

〒574-0053 大阪府大東市新田旭町4-10 <http://www.elpa.co.jp/>

お客様窓口 大阪 072(871)1166 東京 042(473)0159



袋：PP

MADE IN JAPAN

SA1509A