

L-90002613
 ウシオ製品をお買い上げになりました。誠にありがとうございます。

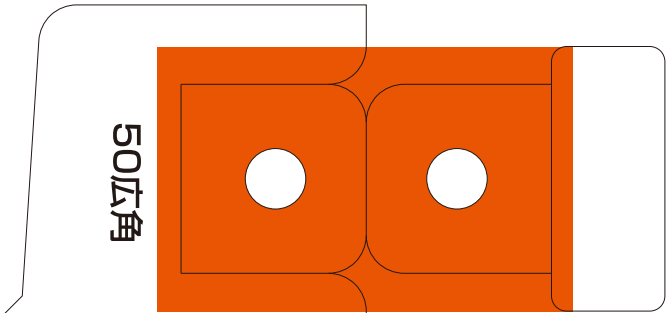
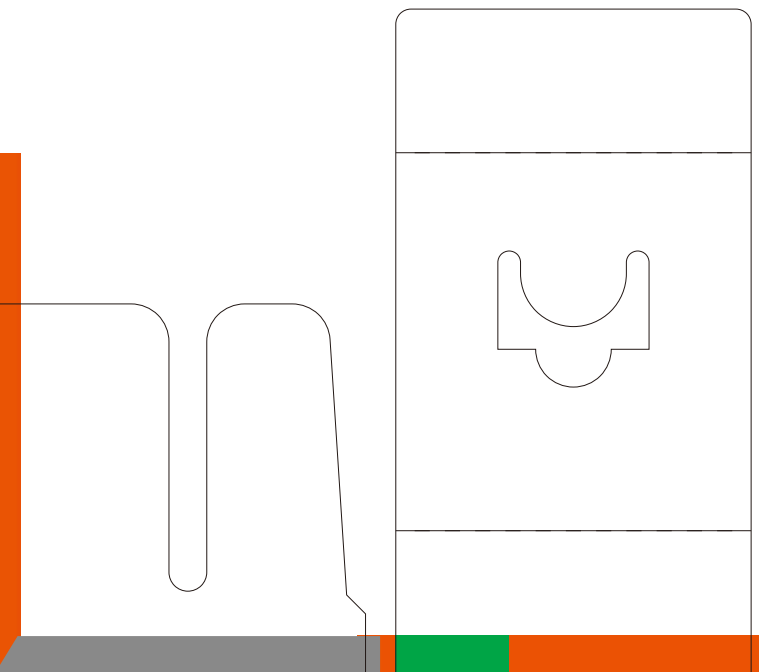
JDR110V50WLW/KUV-H

50

ADVANCE JDRφ50
 省電力タイプ

110V 50W
 毎切: 全開の7〜8割

USHIO
 USHIO LIGHTING



50広角

G-273H
 ダイクロハロゲン
 消費電力50W (広角)

オーダーNO. 1614-9

1614-9

Barcode: T4901087183777

発売元
ELPA 朝日電器株式会社
 〒574-8585 大阪府大東市新田旭町4-10 http://www.elpa.co.jp/
 お客様窓口 大阪 072(871)1166 東京 042(473)0159

製造元
ウシオライティング株式会社
 〒104-0032 東京都中央区八丁堀2-9-1 秀和東八重洲ビル

安全上の注意

警告

- ガラス球内部圧力が高いため、ぶつけたり、無理な力を加えたり、キズをつけたりしないでください。(破損の原因)
- 紙や布などの燃えやすいものに近づけないでください。(火災の原因)
- 適合した器具で指定ワット数の電球を必ず使用してください。(短寿命、破損、器具過熱の原因)
- 取付け、取外しや器具清掃のときは、必ず電源を切ってください。(感電の原因)
- 前面ガラスまたは反射鏡が割れたままでは絶対に点灯しないでください。(感電、破損、落下によるケガの原因)

注意

- 点灯中や消灯直後の電球およびその周辺は熱いので絶対に触れないでください。(ヤケドの原因)
- 水滴のかかる状態、高湿度下では使用しないでください。(破損の原因)
- ソケットに確実に取付けてください。また、表示された電圧で使用してください。(落下、過熱、短寿命、破損の原因)
- 振動、衝撃を与えないでください。(短寿命、破損の原因)
- 点灯中の電球を間近で長時間見つめないでください。(目の痛みの原因)

USHIO
 USHIO LIGHTING

日本製 110V 50W
 ビームの開き: 広角 35°

ダイクロハロゲン
ADVANCE
 JDR110V50WLW/KUV-H

JDRφ50

50W

50広角

JDR110V50WLW/KUV-H

Max.62

110V 省電力タイプ 口金 E11 最大光度 1500cd UV カット

ビームの開き 広角

USHIO LIGHTING, INC.

