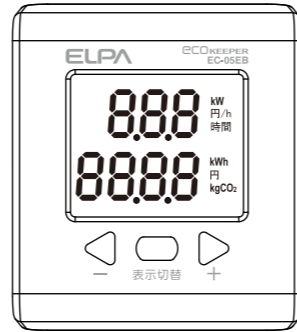


ELPA

エコキーパー EC-05EB



取扱説明書

このたびは当社エコキーパーをお求めいただきまして誠にありがとうございます。
ご使用前にこの取扱説明書をよくお読みいただき、正しくご使用ください。なお、お読みいただきました後も、この取扱説明書を大切に保管してください。

○この製品の特長

本製品はコンセントに接続した電気製品の消費電力や電気料金、CO₂排出量を自動で測定できる便利な簡易電力計です。
日頃使っている電気製品の消費電力をチェックして、省エネ+電気料金節約の目安にできます。
測定および表示できる項目は以下の通りです。

- ・ 瞬時電力量
- ・ 積算電力量
- ・ 1時間あたりの電気料金
- ・ 積算電気料金
- ・ 使用時間
- ・ CO₂ 排出量

本製品をコンセントに差し込むと、最初に「瞬時電力量と積算電力量」が表示されます。
測定結果は下記に示す組み合わせで2段表示され、「表示切替」ボタンを押す度に表示内容が切り替わります。

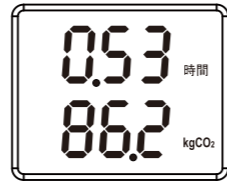
①瞬時電力量(上段)、積算電力量(下段)



②1時間あたりの電気料金(上段)、積算電気料金(下段)



③使用時間(上段)、CO₂ 排出量(下段)



電気料金単価は初期設定時には1kWh=22円となっていますが、0.01円から99.99円まで自由に設定することができます。将来、電気料金単価が改訂になった時でも再設定する事が出来ます。

積算電力量、積算電気料金、使用時間、CO₂ 排出量は本製品をコンセントから抜いても保持されます。

○安全にご使用いただくために

本製品をご使用になる前に安全上の注意と取扱説明書をよくお読みください。

警告 人が死亡または重傷を負う恐れがある内容を示しています。

注意 人が死亡または財産に損害を受ける恐れがある内容を示しています。

警告

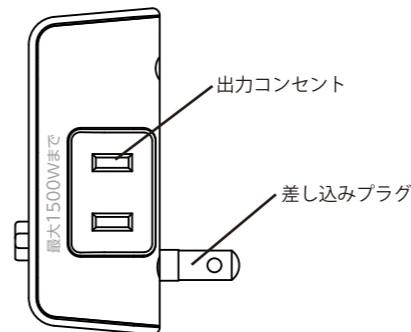
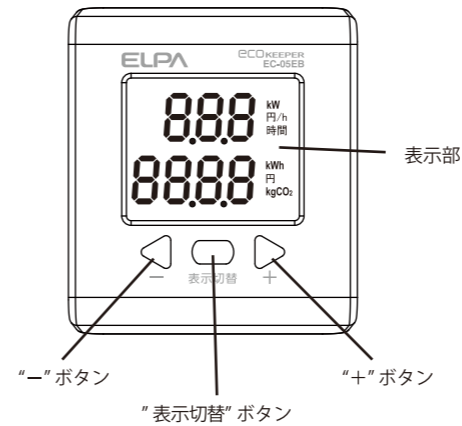
- ・ 本製品は日本国内専用の為、海外での使用はしない。
- ・ コンセントや電気製品への接続時は感電の恐れがあるので、コンセントやプラグの金属部に触れない。
- ・ 濡れた手では絶対に触らない。
- ・ 本製品は防水構造ではないので水につけたり、濡らしたりしない。
- ・ 本体やコンセント、プラグに水がかかる様な場所では使用しない。
- ・ 水、液体、異物(金属片など)が本体内部に入ると、火災、感電の原因となるので、万一、水に濡れたり、異物が入ってしまった時は、すぐに本製品をコンセントから抜き、使用を中止する。
- ・ 火災、感電の原因となる事があるので、本製品を次の様な場所に置かない。
 - 1) 直射日光の当たる場所
 - 2) 埃の多い場所
 - 3) 湿気の多い場所
 - 4) 布団や電気カーペットの上
 - 5) 調理台のそばなど水や油煙が当たる様な場所
 - 6) 強い磁気のある場所
- ・ 煙が出ている、変な臭いがする、発熱している等の異常状態のまま使用すると、火災、感電の原因となるので、すぐに次の処置を行う。
 - 1) 本製品の差込みプラグをコンセントから抜く。
 - 2) ご購入の販売店または弊社に連絡する。

- ・ 感電、やけど、けがをする原因となるので、本製品を分解、改造しない。
- ・ 破裂による火災、けがの原因となるので、本製品を火中に投入しない。
- ・ 火災、変形、故障の原因となるので、本製品に殺虫剤・強力洗剤・漂白剤をかけたり、シンナー・ベンジンで拭いたりしない。
- ・ 感電の原因となるので、雷が鳴り出したら本製品の差込みプラグには触れない。
- ・ 火災・感電の原因となるので、本製品を落とした時など、破損したまま使用しない。
- ・ 本製品は屋内向けに設計されているので、屋外では使用しない。
- ・ 本製品に接続する電気製品のプラグを中途半端に差し込んだり、たこ足配線をしない。
- ・ 電源プラグが傷んでいたたり、コンセントの差し込みがゆるい時は使用しない。
- ・ コンセントに電気製品のプラグを差し込んだままコードを引っ張らない。プラグを抜き差しする時は、本製品を手でしっかりと持ち、真っ直ぐに抜き差しする。
- ・ プラグの刃の周辺部分に埃がたまるないように、定期的にコンセントから抜いて、掃除する。
- ・ 感電、やけど、けがの原因となる事があるので、乳幼児の手の届かない所で使用、保管する。

注意

- ・ 接続する電気製品によっては始動時の電流が大きい場合があるので、最大消費電力以下のものを使用する。
- ・ オイルヒーターやIHヒーター、エアコン、クーラー等、壁面のコンセントと直接接続する様指示されている電気製品は使用しない。
- ・ 出力コンセントの容量は15A(1500W)までなので、必ずそれ以下で使用する。
- ・ 1000W以上の電気製品を使用する時は単独で使用する。

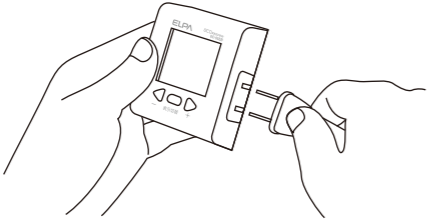
○各部の名称



○使い方

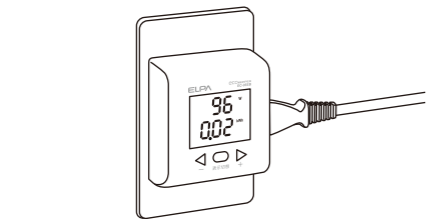
1. 電気製品の取り付け

測定する電気製品のプラグを本体右側にある出力コンセントに差し込む。
※電気製品のスイッチは必ずOFFにしてから取り付けてください。



2. 壁のコンセントへの取り付け

本製品の差し込みプラグを壁のコンセントに差し込む。



3. 接続した電気製品の電源を入れる

接続した電気製品の電源を入れれば完了です。
後は、表示部に表示される内容を確認して、毎日の節電の心がけにしてください。

○その他の機能

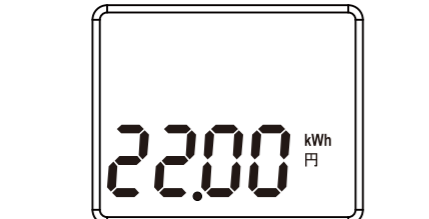
①電気料金単価設定機能

本製品は電気料金単価を自由に設定することができます。
初期設定値は 22.00 円に設定されており、0.01 円から 99.99 円まで設定を変えることができます。

電気料金単価設定方法

- 「表示切替」ボタンを 3 秒以上長押しする。
- 現在の電気料金単価が表示されます。(初期設定値 1kWh =22.00 円)
上位 2 桁 (初期設定値では“22”) が点滅するので、「+」、「-」ボタンを押して、ご希望の単価になる様に設定する。
- 希望の単価に合わせたら「表示切替」ボタンを押し、上位 2 桁を決定する。
- 下位 2 桁 (初期設定値では“00”) が点滅するので、「+」、「-」ボタンを押して、希望の単価になる様に設定する。
- 希望の単価に合わせたら「表示切替」ボタンを押し、下位 2 桁を決定する。

以上で設定完了です。

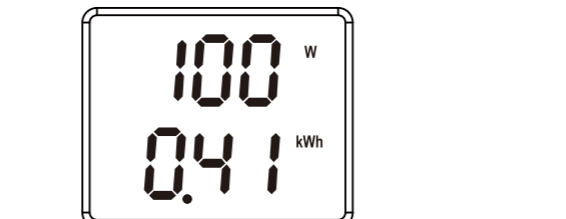


○表示内容

本製品の表示内容は以下の通りです。

①瞬時電力量 (上段)、積算電力量 (下段)

瞬時電力量…接続した電気製品が現在消費している瞬時電力を表示します。
数値と“W”または“kW”が点灯します。
消費電力が 1000W を超えると、単位表示は“kW”表示になります。
積算電力量…接続した電気製品が消費した電力の積算値を表示します。
数値と“kWh”が点灯します。
(表示範囲 0.00kWh ~ 9999kWh)



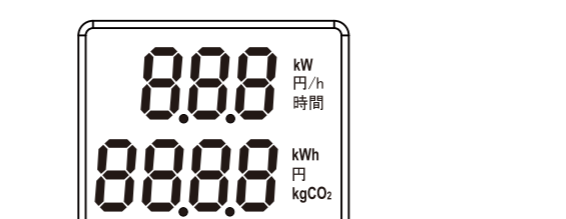
積算電力量、積算電気料金、使用時間、CO₂排出量をリセットすることができます。
手順は「その他の機能」の「積算値表示リセット方法」をご覧ください。

②積算値表示リセット機能

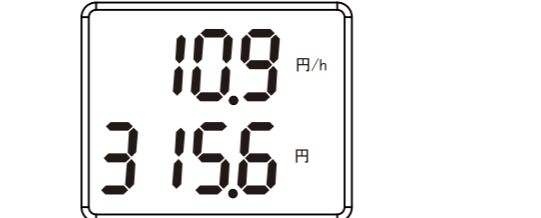
積算電力量、積算電気料金、使用時間、CO₂ 排出量をリセットすることができます。
(瞬時電力量、1 時間あたりの電気料金は表示されている時点の値を表示していますので、積算はされません)

積算値表示リセット方法

- 「表示切替」、「+」、「-」の 3 つのボタンを同時に 3 秒以上長押しする。
- 表示部が全点灯になった後、全ての積算値がリセットされます。



②1 時間あたりの電気料金 (上段)、積算電気料金 (下段)
1 時間あたりの電気料金…接続した電気製品の瞬時電力量を元に、1 時間あたりに消費する電気料金の目安を表示します。
数値と“円/h”が点灯します。
初期設定値では 1kWh あたり 22.00 円で計算します。
積算電気料金…接続した電気製品の積算電力量を元に、消費した電気料金の合計を計算し表示します。
数値と“円”が点灯します。
(表示範囲 0.00 円 ~ 9999 円)



電気料金単価の設定を変更することができます。
手順は「その他の機能」の「電気料金単価設定方法」をご覧ください。

○仕様

用途	家庭及びオフィス家電の電力モニター用
定格電圧	AC100V、50/60Hz
出力コンセント容量	15A 以下 (1500W 以下)
消費電力	1W 以下
測定可能範囲	1W ~ 1.5kW(1500W)
測定精度	±(2%+2digit) (10W 以上、力率 1 の電気製品接続時)
使用温湿度範囲	0 ~ +50℃、70%RH 以下 (但し、結露の無い事)
保存温湿度範囲	0 ~ +60℃、80%RH 以下 (但し、結露の無い事)
寸法・重量	W62×H70×D28mm、約 85g
本体材質	PC/ABS 樹脂 (混合)

○日常のお手入れ

安全にお使いいただくために日常の点検と定期的なお手入れをしていただくことをお勧めします。

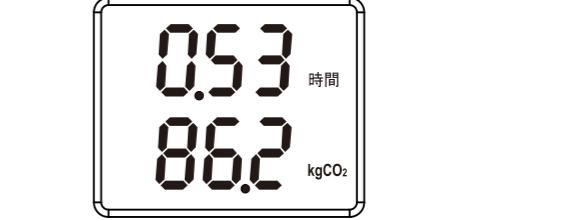
- 本体の差し込みプラグや接続している電気製品のプラグがしっかりと差し込まれている事を確認してください。
- 定期的にプラグをコンセントから抜き、乾いた柔らかい布でプラグ部の埃や汚れを取り除いてください。
- 外装の汚れは、乾いた柔らかい布で拭きしてください。

③使用時間 (上段)、CO₂ 排出量 (下段)

使用時間…接続した電気製品の使用時間を表示します。電気製品の消費電力が約 2W 以上の時を検出して通電と判断します。
電気製品の電源を切った時の電力 (待機電力) が 2W 以下になると通電とみなさず、使用時間は増えません。
通電時でも消費電力が 2W 未満の製品 (一部の LED 照明等) の場合は使用時間はカウントされません。
数値と“時間”が点灯します。

使用時間	表示例
1 分 ~ 9 時間 59 分	9.59(9 時間 59 分、1 分単位で表示)
10 時間 ~ 99 時間 59 分	99.5(99 時間 50 ~ 59 分) 小数点以下は 10 分単位を意味します。 (例)15.1 = 15 時間 10 分 64.2 = 64 時間 20 分
100 時間以上	990(990 時間 0 ~ 59 分、1 時間単位で表示)

CO₂ 排出量…接続した電気製品の積算電力量を元に、CO₂ 排出量を計算し表示します。
数値と“kgCO₂”が点灯します。
CO₂ 排出量は 1kWh 当あたり 0.555kgCO₂ で計算されます。(固定値となっており、変更できません)
(表示範囲 0.00kgCO₂ ~ 9999kgCO₂)



○こんな時は

下の様な表示が出ている 	接続した電気製品の瞬時電力量が 1500W を超えています。 危険ですので、すぐに使用中の電気製品の電源を切り、コンセントから抜いてください。
下の様な表示が出ている 	積算電力量、積算電気料金、使用時間、CO ₂ 排出量のいずれかの測定値が表示できる最大量を超えています。「その他の機能」の「積算値表示リセット方法」の手順で積算値をリセットしてください。
使用時間が増えない	消費電力が 2W 未満の電気製品を接続しているか接続した電気製品の電源が OFF になっている可能性があります。 使用時間は 2W 以上の電力を消費した時に加算されます。
積算電気料金の増え方が多すぎる (少なすぎる)	電気料金単価の設定値を間違えている可能性があります。電気料金単価を再確認してください。