

6A 300V

防雨タイプ

バークプロソケット

口径26mm

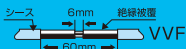
HN099-B
B-660NH
ELPA

電気工事士法により、この器具の施工は電気工事士でなければできません。

B-660NH
バークプロソケット

使用方法

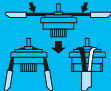
- 1 取付位置を中心にシースを60mm絶縁被覆を6mmストリップする。



- 2 ストリップした部分とコネクターの端子の位置を合わせコネクターの溝にはめる。



- 3 ストリップ部分とコネクターの端子の位置がずれないように電線を図の様に側面の溝に合わせて曲げる。



- 4 手でキャップを回してゆるまないようにしっかりと閉め付ける。電線を水平位置まで戻し、取付が完成です。

警告

- 電球は100W以下のものをご使用ください。
- ソケット内部(口金)には絶対に手を入れないでください。
- ランプの交換は必ず電源を切ってください。
- 完全防水ではありませんので、上向きに点灯させたり多量の水がかかる場所では使用しないでください。
- 床あるいは地表から2m以上の高さでご使用ください。
- 分解・改造しないでください。

オーダーNo.

1620-4



ヘッダー 袋



T4901087184323

ELPA 朝日電器株式会社 H170xW60

〒574-8585 大阪府大東市新田旭町4-10 <http://www.elpa.co.jp/>

お客様窓口 大阪 072(871)1166 東京 042(473)0159 AO 0809A