

15A・125V……1500ワットまで

オーダーNo. 1672-0

△**ご注意**

- コードを抜くときは必ずプラグをもって。
- コードを伸ばした状態でご使用ください。
- コードをステップルや釘等で固定することは禁止されています。



電気は正しく安全に使いましょう。(1500ワット以下でご使用ください。)

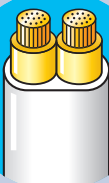


**ELPA 朝日電器株式会社**

〒574-8585 大阪府大東市新田旭町4-10 <http://www.elpa.co.jp/>  
 お客様窓口 大阪 072(871)1166 東京 042(473)0159

MADE IN CHINA  
YA1006A

- 導体
- 被ふく
- 保護被ふく



## 保護被ふく付安全構造

保護被ふく付コードにしたことで、より丈夫で安全なコードになっています。

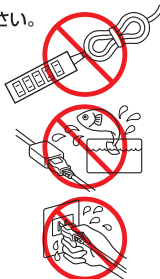
ご使用前に必ず注意内容をお読みください。

### 安全上のご注意

- 次の電気製品は、電気容量が大きいので壁のコンセントに直接接続するようにしてください。
- オイルヒーター ●ホットプレート ●電気ストーブ
- エアコン ●その他、延長コードの使用を禁止している機器

**△ 警告** 感電や火災の原因となります。

- 定格容量1500W以下でご使用ください。
- コードを束ねてのご使用は、お避けください。伸ばしてお使いください。
- 水のかかるところでは、使用しないでください。  
水、洗剤、殺虫剤に浸った場合は新しいものと交換してください。
- トイレの液体洗剤を電源プラグにかけないでください。
- 濡れた手で差込プラグを抜き差ししないでください。



**△ 注意** 感電や火災の原因となります。

- ご使用する電気製品の差込プラグについて、次の点を点検してからご使用ください。
  - 刃の表面が汚れていたり、白く酸化していたり、サビなどで変色している場合は、きれいに拭き取ってから使用してください。(気密性の高い最近の住宅では、特に発生しやすい現象です。)
  - 刃の表面や端面にホコリなどが付着している場合は、きれいに拭き取ってから使用してください。刃が曲がった差込プラグは使用しないでください。
- 電源プラグ部が異常に熱い場合は内部で断線や接触不良を起こしている可能性がありますので、すぐに使用を中止してください。
- 周辺機器の電源プラグを接続する場合は各々の機器の電源スイッチを切って接続してください。
- 分解、改造は絶対にしないでください。
- コードが傷ついたまま使用しないでください。
- 仕様及び外観・外装は予告なしに変更することがありますのでご了承ください。



国内専用