

ELmeltMono

エルメルトモノ
(単糸合成吸収糸)



医療機器承認番号 22800BZX00095000/P(LA/CL)縫合糸

結び心地、触り心地、

その風合いにまでこだわった国産縫合糸

結び心地

伸展性

柔軟性



特徴 ① 国内新素材 & 国産

国産だからこそできる、心地を追究した国内新素材の合成吸収性縫合糸です。

材質:P(LA/CL)ラクチド-ε-カプロラク톤の共重合体
結紮抗張力保持期間:12~16週間で抗張力0となります。

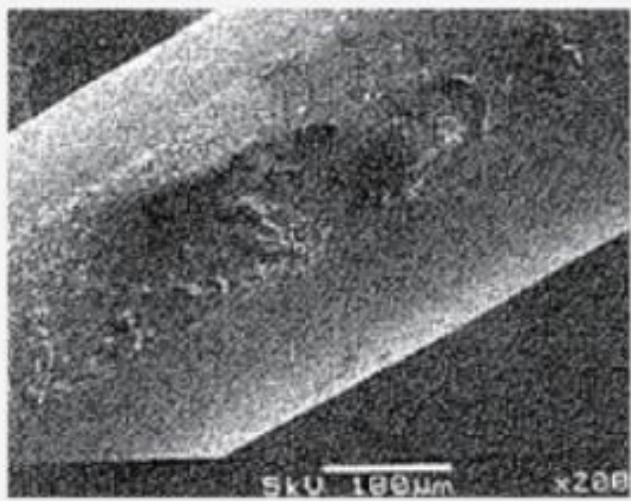
特徴 ② 操作性が良い、断端がはねない

実際に糸を使用して頂いた際のエルメルトモノのご評価

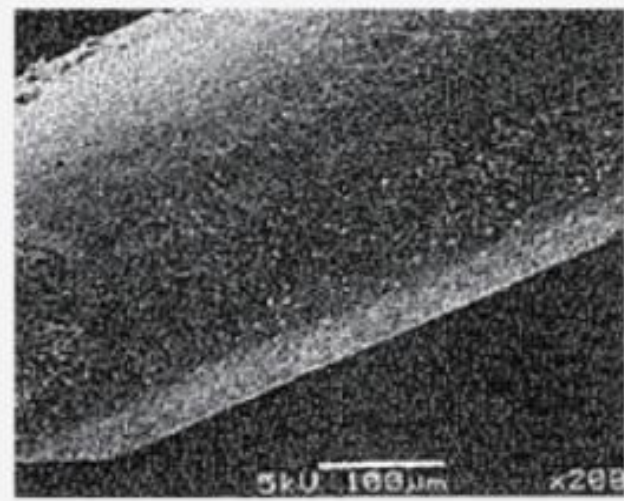
- ・ELmeltMonoの方が結び易い(特に太い号数の糸)
- ・従来品は結び目の断端が立ってしまうが、ELmeltMonoの方が立ちにくい
- ・ELmeltMonoの方が結び目が小さくなる

特徴 ③ あらゆる消化液に対して安定した分解吸収特性

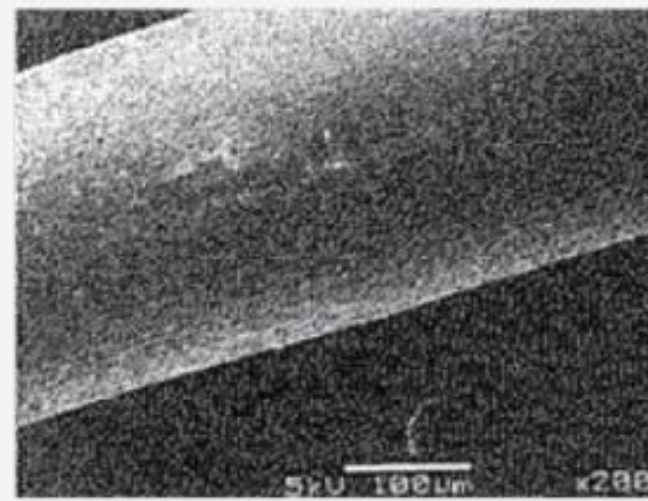
種々のpH値の溶液に対して、安定した分解性を示します



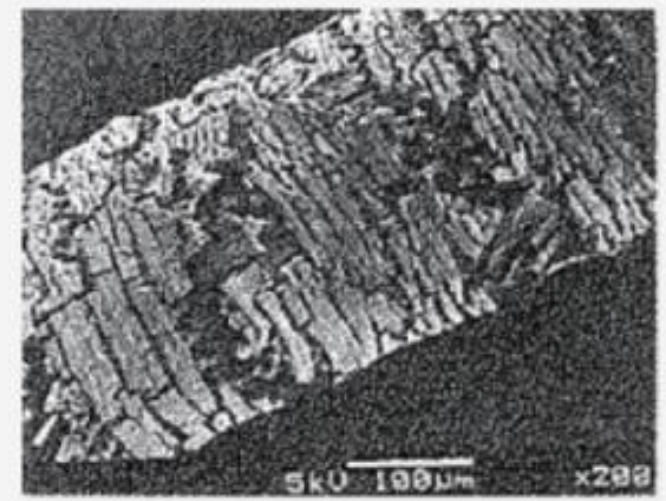
pH7.4 12weeks



pH8.5 12weeks



pH7.4 8weeks



pH8.5 8weeks

エルメルトモノ:P(LA/CL)

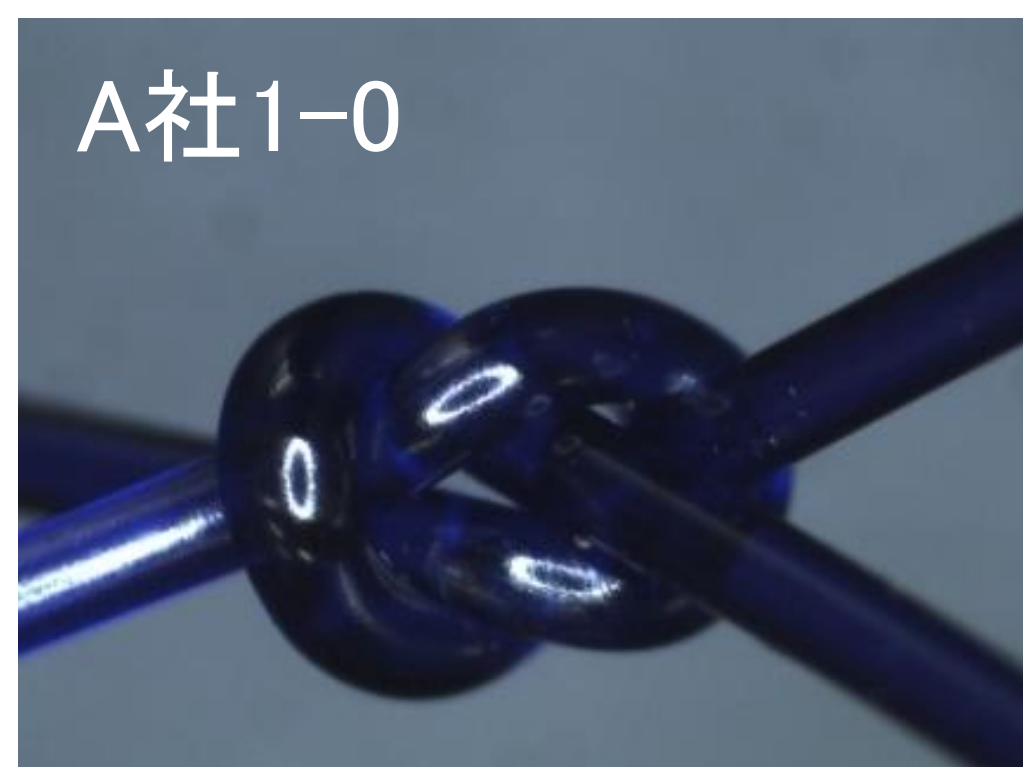
A社:PDO

種々のpH値の溶液に一定期間浸漬後の様子

特徴 ④ 結び易い、結び目が小さい、解けにくい



エルメルトモノ1-0



A社1-0

男結び Tying Force=20N
*結紮から5分経過後の様子

発売元

Akiyama 株式会社 秋山製作所

東京営業所 〒113-0033 東京都文京区本郷3丁目31番4号 秋山ビル

TEL (03)3811-0804(代) FAX(03)3812-8857

大阪営業所 〒540-0034 大阪市中央区島町2-1-10 ヤハギ天満橋ビル2F

TEL (06)6920-0802(代) FAX(06)6920-0822

その他営業所:新潟・四国・福岡