

セメダイン エポキシパテ

エポキシ樹脂系補修材

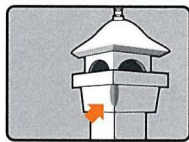
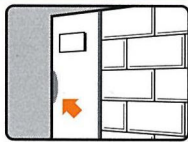
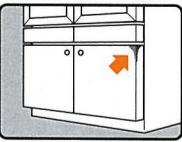


60分 硬化型

灰色
NET. 100gセット
(A剤50g・B剤50g)

本パッケージは捨てずに、ご使用前に必ずよくお読み下さい。

用途 穴埋め、成形、接着



- 家具、ブロック塀、石像等の欠けた部分の復元補修やくぼみ部、深い亀裂、傷あとの充てん。
- 凹凸の多い壁やコンクリートへのフック、ボルトなどの取り付け。
- 排水管の継ぎ目の充てん接着。
- 金属・木材・コンクリート・ブロック・陶磁器・硬質プラスチックなどによく接着します。

接着できないもの ○ポリエチレン ○ポリプロピレン ○フッ素樹脂
○軟質塩化ビニール ○ナイロン ○ゴム類 ○貴金属類 ○高価格品

※食物や生物を入れる容器には使用できません。※80℃以上の熱が常時かかる場所には使用できません。※浴槽内部には使用しないで下さい。体質によってはアレルギー症状やニオイにより体調を損なうことがあります。

応急処置

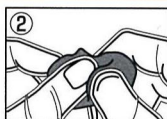
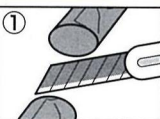
本品は健康に有害な物質を含んでいますので、下記の応急処置及び使用上の注意をよく読んでご使用下さい。

- 皮ふについた場合はすぐにふき取り、せっけんでよく洗い流して下さい。また、かゆみや炎症などの症状が出た場合は、すぐに医師の診断を受けて下さい。
- 使用時に気分が悪くなるなどの異常を感じた場合は、すぐに空気の新鮮な場所へ移動し、必要に応じて医師の診断を受けて下さい。
- 飲み込んだ場合は、すぐに口の中を洗い、多量の水または牛乳を飲ませて吐き出させ、直ちに医師の診断を受けて下さい。

使用上の注意

- 体質によってはかぶれることがあるので硬化前に皮ふにふれないようにする。
- 使用時にはゴム手袋を着用する。
- 火気のあるところでは使用しない。
- 使用時及び使用後しばらくは換気をよくする。
- 子供の手が届かないところに置き、いたずらをしないよう注意する。
- 用途以外に使用しない。
- 衣服につくととれないので注意する。
- 直射日光の当たらない涼しい場所に保管する。
- 中身を使い切ってから燃えないゴミとして廃棄すること。

使い方



はじめに充てんまたは補修する個所のゴミ・サビ・油などの汚れを落としよく乾燥させ、接着面が塗装されている場合は、サンドペーパーなどで塗料をはがして下さい。

- ①離型フィルムをつけたままA剤・B剤をカッターなどで等量切り出し、フィルムを取り去ります。
- ②手袋を着用し均一な灰色になるまでよく混ぜ合わせます。
- ③十分混合したら補修したい部分に押しつけるように盛りつけ、形を整えます。(60分以内に作業を終えて下さい)

※水に濡らしたヘラや布で表面をならすときれいに仕上がります。後はサンドペーパーなどで表面の仕上げを行って下さい。※60分で硬化しはじめ6時間で実用強度になります(23℃)。ペーパーがけ、塗装をするときは6時間以上養生してから行って下さい。※完全硬化には24時間(23℃)が必要です。※気温が低い時は硬化までの時間が長くなります。5℃以下での作業はさけて下さい。※残ったパテには離型フィルム・ラベルをつけ容器に入れて保存して下さい。※使用後はA剤・B剤のキャップを間違えないようつけて下さい。間違えると固まってしまう恐れがあります。

使用方法・使用条件によって思わぬ損傷を生じることがありますので、ご使用前に目的の用途に適するかどうかお確かめ下さい。

品質表示 種類/化学反応形接着剤
成分/A剤:エポキシ樹脂30% 無機物70%
B剤:変成ポリアミド樹脂30% 無機物70%



台紙
ラベル

キャップ:PP
容器:C.P.
カバー:PET
離型フィルム:PE
手袋:PE

お客様へ 本品の仕様および外観は改良のため、お客様に予告無く変更する場合がありますので、あらかじめご了承ください。ご使用に当たっては、必ず事前に、本製品がお客様の使用する目的、用途、条件に適合するか否かを、お客様ご自身で責任をもってご判断の上、ご使用ください。

品番HC-115

セメダイン株式会社

〒141-0032 東京都品川区大崎1-11-2

ゲートシティ大崎イーストタワー

☎0120-58-4929 (10:00-17:00)

(土曜・休日を除く)

製造年月日



4 901761 101400