

セメダイン

エポキシパテ

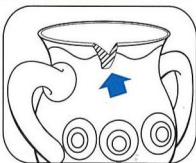
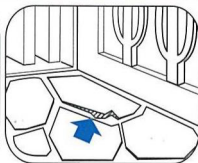
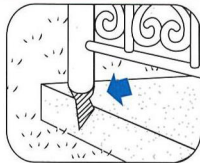


NET.60g
エポキシ樹脂系
補修材
硬化後灰色

本パッケージは捨てずに、ご使用前に必ずお読み下さい

用途

コンクリート・陶磁器の穴うめ・成型・接着に



壁・玄関の床・ベランダ・鉢・壺などの補修に。コンクリート・タイル・木材・硬質塩化ビニールなどの接着に。

特長

切って練るだけ、使いやすいパテ状です

- 10分で硬質材になり急ぎの補修に便利です。ヤスリがけ、塗装ができます
- 金属、陶磁器、硬質プラスチック、木などほとんどの硬質材に接着します
- 耐熱・耐水・耐薬品性に優れています。

※ポリエチレン・ポリプロピレン・ナイロン・軟質ビニール・フッ素樹脂・ゴムなどには接着しません ※浴そうや飼育水槽などの補修用には使えません
※貴金属や高価格品、食器には使用しないでください

注意

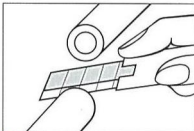
- 体質によって、かぶれることがあるので、硬化前に皮膚に触れないようにすること
- 使用中は保護手袋を使用し、皮膚についたら、すぐに石ケンと水で洗い落とすこと
- かぶれなどアレルギー症状の出た人は以後使用しないこと
- 使用後は石ケンと水で手をよく洗うこと
- 使用中および使用後しばらくは換気をよくすること
- 衣服につくと取りにくいので注意すること
- 直射日光のあたらない涼しい場所に保管すること
- 使いきってから廃棄すること

本品は使用法、使用条件によって思わぬ損傷を生じることがありますので事前に目的の用途に適するかどうかをご確認ください

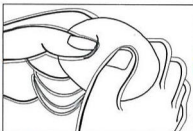
使い方

※補修する面のゴミ・サビ・油などの汚れを落とし、よく乾燥させ、サンドペーパーをかけて表面をザラザラにします

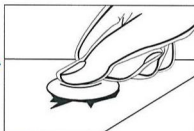
※付属の保護手袋を着用し、プラケースからエポキシパテを取り出します



1 離型フィルムをはがして必要な量だけ切り取ります



2 色むらがなくなるまで練り合わせます



3 混合したら、5分以内に作業を終えてください

※湿った布や水でぬらしたヘラで表面をならすときれいに仕上がります

※10分(23℃)で実用強度に達しますが、ヤスリがけ、塗装は24時間(23℃)たってから行ってください

※作業時の気温が低いと実用強度や穴あけなどができるまでの時間が長くなります5℃以上の条件でお使いください

※未使用のエポキシパテは離型フィルムを巻き、プラケースで保存してください

お客様へ 本品の仕様および外観は改良のため、お客様に予告無く変更する場合がありますので、あらかじめご了承ください。ご使用に当たっては、必ず事前に、本製品がお客様の使用する目的、用途、条件に適合するか否かを、お客様ご自身で責任をもってご判断の上、ご使用ください。

種類 化学反応形接着剤
成分 エポキシ樹脂(50%) ポリチオール(50%)
正味量 60g



台紙シール



キャップ:PP
ボトル:C.P.
離型フィルム:PE
カバー:PET

※C.P...プロピオン酸セルロース

セメダイン株式会社

〒141-0032 東京都品川区大崎1-11-2

ゲートシティ大崎イーストタワー

☎0120-58-4929(10:00~17:00 土曜・休日を除く)

製造年月日

品番 HC-147



4 901761 381420