

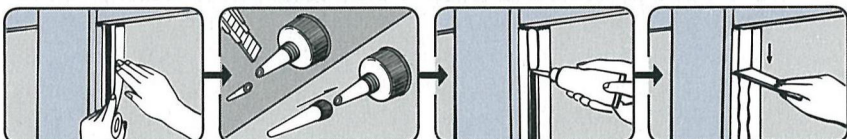
特長

目地シールは非常に滑らかで、きれがよく作業がしやすい、白色のアクリル樹脂系水性充てん材です。硬化後は、水性塗料がきれいに塗れます。

用途



使い方



- ① 充てん個所の油、ほこり、サビ、ごみなどの汚れを取り除き、水分はよく乾かします。充てん個所の両側にセロハンテープなどでマスキングしておく、はみ出しが防げます。
- ② キャップを外しノズルを目地の幅に合わせて斜めに切り落とします。
● 使用後はノズルの先をきれいに拭いてキャップをします。
- ③ 目地深部まで入るように押し込むようにして充てんします。
● 周囲の余分なところについた物は、硬化前にぬれぞうきんで拭き取ります。
● 24時間で硬化します。(20°Cで巾10%深さ5%のコンクリート目地)
● 塗料を塗るときは、24時間後(20°C)に行なってください。
- ④ 表面の仕上げはへらまたは水でぬらした指で平らにならしたあと、セロハンテープをはがします。

使用上の注意

- ① 常に水がかかる所や、耐水性を必要とする箇所(浴槽まわりなど)には使用をさけてください。
上記用途にはセメダインバスコークをご使用ください。
- ② 表面に皮が張るまで(3時間/20°C)に水や雨がかわると流れ落ちたりしますので充分注意してください。
- ③ 手や衣服についたときは、すぐに拭きとり、水洗いしてください。
- ④ 使用および保管は、必ず0°C以上で行なってください。

お客様へ 本品の仕様および外観は改良のため、お客様に予告無く変更する場合がありますので、あらかじめご了承ください。ご使用に当たっては、必ず事前に、本製品がお客様の使用目的、用途、条件に適合するかどうかを、お客様ご自身で責任をもってご判断の上、ご使用ください。

