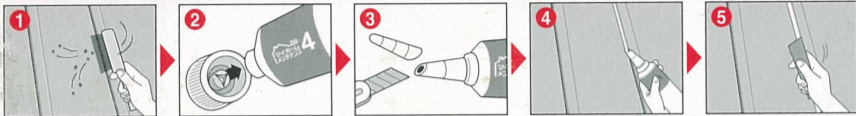


使い方



- 1 補修する面のほこり・油・水を取り除き、よく乾燥させてください。
- 2 キャップ先端の突起でチューブの口のシールに充分穴をあけてください。
※穴あけが不十分の場合、シール材が出にくくなります。 ※開封用にキャップ先端が尖っていますので、けがをしないよう注意してください。

- 3 添付のノズルをチューブにセットし、補修する場所の大きさに合わせてカットします。※ひび割れより一回り大きめにカットします。
- 4 補修部分に押し込むように充填します。
- 5 必要に応じヘラ（※別売り）などで仕上げます。
- 6 施工後1日はそのままの状態静置してください。

本品1本で約4.5m
使用できます。
(幅5%×深さ5%の
ひび割れの場合)

※ノズルのカット位置は2段目以上にしてください。開口部が少ないとシール材が詰まってチューブが破裂することがあります。※ノズルのカットの際、刃物でけがをしないよう注意してください。※必要に応じ補修箇所を事前にマスキングテープなどで保護してください。※仕上げ塗装する際には、3日以内に塗装してください。※塗料の種類によっては、はじいてしまう場合がありますので、事前に目立たない箇所でご確認のうえご使用ください。

使用方法・使用条件によって
思わぬ損傷を生じることが
ありますので、ご使用前に目的
の用途に適するかどうかお
確かめください。

業務用

アクリル変成シリコン樹脂系
充てん材

製造年月日はチューブ末尾に記載



厚生労働省のVOC指針物質
を使用しない製品に表示
する自主基準マークです。

お問い合わせはお客係へ
コレハ ヨクック
0120-58-4929

(10:00~17:00土曜・休日を除く)

万一品質に不都合がありましたら、お求めの月日・店名を
ご記入の上、現品をパッケージごと、下記お客さま係へお
送りください。代品と郵送料をお送りいたします。

セメダイン株式会社

品番SX-014



4 901761 178822

MADE IN JAPAN

本パッケージは捨てずに、ご使用前に必ずよくお読み下さい。

用途

●住まいの内・外装金属系建材のひび割れ・雨漏れの充填・補修・防水シール

使用できるもの

- 金属(アルミ・鉄・ステンレス・銅など)
- コンクリート○モルタル○タイル○プラスチック(ポリカーボネート・ABS・塩化ビニル・アクリルなど)

※ポリエチレン・ポリプロピレン・フッ素樹脂・ポリアセタールなどには接着しません。※表面に防汚処理された金属には、よく接着しない場合があります。

特長

- 表面皮膜が速く張る速硬化タイプのため、ちょっとした補修に最適です。
- 接着剤に近い強力な接着性をもつため、金属材の固定に使用できます。
- 硬化後はゴム状で弾力性を保つため、補修部分がひび割れたりしません。
- 硬化後、水性塗料の上塗りが出来ます(※油性系塗料[ペイント薄め液を使うもの]などは、塗料の乾燥時間が異常に長くなる場合がありますので適しません)。
- 補修シール後の汚染が大変少なくなっています(当社従来品比)ので、長く補修箇所の美観を保ちます。
- 有機溶剤を含まないため肉やせが無く、安心してお使い頂ける「セメダイン CCS適合品」です。
- 抗菌・防カビ剤配合。

応急処置

●皮ふについた場合はすぐにふき取り、せっけんでよく洗い流してください。また、かゆみや炎症などの症状が出た場合は、すぐに医師の診断を受けてください。●使用時に気分が悪くなるなどの異常を感じた場合は、すぐに空気の新鮮な場所へ移動し、必要に応じて医師の診断を受けてください。●飲み込んだ場合は、すぐに口の中を洗い、多量の水または牛乳を飲ませて吐き出させ、直ちに医師の診断を受けてください。

使用上の注意

●火気のあるところでは使用しない。●使用時及び使用後しばらくは換気をよくする。●子供の手の届かないところに置き、いたずらをしてはいけない。●金属の継ぎ目補修用途以外に使用しない。●衣服につくととれないので注意する。●降雨・降雪時の施工はしないこと。●直射日光の当たらない涼しい場所に保管すること。●中身を使い切ってから燃えないゴミとして廃棄すること。●キャップ先端が尖っているのでけがをしないよう注意すること。●開封後は内容物が硬化するのでなるべく早く使い切る。●詳細な内容が必要な場合は製品安全データシート(MSDS)をご参照ください。●ホームページよりダウンロードできます。URL:www.cemedine.co.jp