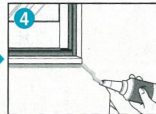
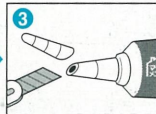


## 使い方



- 補修する面のほこり・油・水を取り除き、よく乾燥させてください。
- キャップ先端の突起でチューブの口のシールに充分穴をあけてください。  
※穴あけが不十分の場合、シール材が出にくくなります。 ※開封用にキャップ先端が尖っていますので、けがをしないよう注意してください。

本品1本で約4.5m  
使用できます。  
(幅5%×深さ5%の  
ひび割れの場合)

※ノズルのカット位置は2段目以上にしてください。開口部が少ないとシール材が詰まってチューブが破裂することがあります。※ノズルのカットの際、刃物でけがをしないよう注意してください。※必要に応じ補修箇所を事前にマスキングテープなどで保護してください。※仕上げ塗装する際には、3日以内に塗装してください。※塗料の種類によっては、はじいてしまう場合がありますので、事前に目立たない箇所でご確認のうえご使用ください。

- 添付のノズルをチューブにセットし、補修する場所の大きさに合わせてカットします。※ひび割れより一回り大きめにカットします。
- 補修部分に押し込むように充填します。
- 必要に応じヘラ(※別売り)などで仕上げます。
- 施工後1日はそのままの状態でご静置してください。

使用方法・使用条件によって  
思わぬ損傷を生じることが  
ありますので、ご使用前に目  
的の用途に適するかどうかお  
確かめください。

## 業務用

アクリル変成シリコン樹脂系  
充てん材

製造年月日はチューブ末尾に記載

やさしさ宣言  
**CCS** 厚生労働省のVOC指針物質  
を使用しない製品に表示  
する自主基準マークです。

お問い合わせはお客係へ  
コレバ ヨクツク  
**0120-58-4929**  
(10:00~17:00土曜・休日を除く)  
万一品質に不都合がありましたら、お求めの月日・店名を  
ご記入の上、現品をパッケージごと、下記お客さま係へお  
送りください。代品と郵送料をお送りいたします。

**セメダイン株式会社**

品番SX-012



MADE IN JAPAN

本パッケージは捨てるに、ご使用前に必ずよくお読み下さい。

## 用途

- 外壁のひび割れ・雨もれの充填・補修
- 外壁目地の防水シール

## 使用できるもの

- コンクリート ○モルタル
- タイル ○プラスチック
- 金属(アルミ・鉄・ステンレス・銅など)

※ポリエチレン・ポリプロピレン・フッ素樹脂  
・ポリアセタールなどには接着しません。

## 特長

- 表面皮膜が速く張る速硬化タイプのため、ちょっとした補修に最適です。
- 硬化後はゴム状で弾力性を保つため、補修部分がひび割れたりしません。
- 硬化後、水性塗料の上塗りが出来ます  
(※油性系塗料[ペイント薄め液を使うもの]などは、塗料の乾燥時間が異常に長くなる場合がありますので適しません)。
- 補修シール後の汚染が大変少なくなっています(当社従来品比)。
- 外装石材パネルに対する汚れの発生が大変少なくなっています(当社従来品比)。
- 有機溶剤を含まないため肉やせが無く、安心してお使い頂ける「セメダイン CCS適合品」です。
- 抗菌・防カビ剤配合で美観を長く保ちます。

## 応急処置

●皮膚についた場合はすぐにふき取り、せっけんできよく洗い流してください。また、かゆみや炎症などの症状が出た場合は、すぐに医師の診断を受けてください。●使用時に気分が悪くなるなどの異常を感じた場合は、すぐに空気の新鮮な場所へ移動し、必要に応じて医師の診断を受けてください。●飲み込んだ場合は、すぐに口の中を洗い、多量の水または牛乳を飲ませて吐き出させ、直ちに医師の診断を受けてください。

## 使用上の注意

●火気のあるところでは使用しない。●使用時及び使用後しばらくは換気をよくする。●子供の手の届かないところに置き、いたずらをしないよう注意する。●ひび割れ補修用途以外に使用しない。●衣服につくととれないので注意する。●降雨・降雪時の施工はしないこと。●直射日光の当たらない涼しい場所に保管すること。●中身を使い切ってから燃えないゴミとして廃棄すること。●キャップ先端が尖っているのでけがをしないよう注意すること。●開封後は内容物が硬化するのでなるべく早く使い切ること。●詳細な内容が必要な場合は製品安全データシート(MSDS)をご参照ください。●ホームページよりダウンロードできます。URL:www.cemedine.co.jp