

本パッケージは捨てずに、ご使用前に必ずよくお読みください。

特長

- 5<5>5<** 切って貼るだけで乾燥時間がいら
ないので、施工後すぐに使えます。
- 高性能** 80℃～～45℃までの範囲で使用
できます。
- 清潔** 表面の汚れは洗剤で洗い落とせます。
- 密着性** 柔軟性があるので施工箇所によく
密着します。

用途

洗面台・流し台・浴槽など、水まわりのすきま補修に！浴槽内への使用はできません。

(使用できないもの) ●ポリエチレン ●ポリプロピレン ●フッ素樹脂 ●貴金属類 ●高価格品
※体に直接触れる用途には使用できません。※火の当たる箇所や火気に近い箇所には使用しないで下さい。※本品の上
に塗装はできません。※シーリング材の上には密着しません。※5℃以上の環境で施工してください。

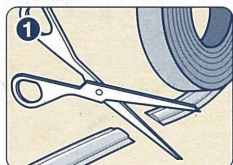
応急処置

- 皮膚に付いた場合はすぐにふき取り、せっけんでよく洗い流す。
- かゆみや炎症などの症状が出た場合は使用を中止し、すぐに医師の診断を受ける。
- 使用時に気分が悪くなるなどの異常を感じた場合は、すぐに空気の新鮮な場所に移動し、必要に応じて医師の診断を受ける。
- 誤って目に入れた場合はすぐに多量の水で洗い流した後、医師の診断を受ける。
- 飲み込んだ場合はすぐに口の中を洗い、多量の水または牛乳を飲ませて吐き出させ、直ちに医師の診断を受ける。

使用上の注意

- 使用時及び使用後しばらくは換気をよくする。
- 直接火の当たる箇所や火気に近い箇所には使用しない。
- 子供の手の届かないところに置き、いたずらをしないよう注意する。
- 用途以外に使用しない。
- 衣服につくととれないので注意する。
- 直射日光を避け、湿気の少ない場所に保管する。
- 中身を使い切ってから燃えないごみとして廃棄する。

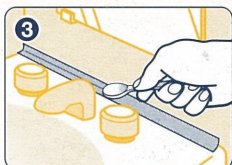
使い方 ます補修箇所の水アカなどの汚れ、油、サビ、古いシーリング材などを完全に落とし、よく乾燥させます。



① 施工箇所の長さに合わせて白いフィルムごとカットします。



② 端から位置合わせし、すき間に貼りこみます。



③ 指やスプーンの背などで白いフィルムの上から充分に押さえ、密着させます。

- 表面の白いフィルムははがさないでください。
- 冬季などゴムのべたつきが弱い場合は、ドライヤーなどで軽く温めてからご使用ください。
- 本品は硬化するタイプではありません。

コーナー部分のきれいな仕上げ方



テープを45°にカットします。



コーナーでテープの端を合わせて、すき間の無いよう貼り合わせます。

お客様へ 本品の仕様および外観は改良のため、お客様に予告無く変更する場合がありますので、あらかじめご了承ください。ご使用に当たっては、必ず事前に、本製品がお客様の使用する目的、用途、条件に適合するか否かを、お客様ご自身で責任をもってご判断の上、ご使用ください。

ブチルゴム系接着材

品番 HJ-115

お問い合わせはお客様係へ

0120-58-4929 (10:00~17:00)
土曜・休日を除く
セメダイン株式会社

紙
台紙

PET
フィルム



4 901761 353601