

本パッケージは捨てずに、ご使用前に必ずよくお読みください。

### 特

### 長

5くら

切って貼るだけで乾燥時間がいら  
ないので、施工後すぐに使えます。

高性能

80℃～-45℃までの範囲で使用  
できます。

清潔

表面の汚れは洗剤で洗い落とせます。

密着性

柔軟性があるので施工箇所によく  
密着します。

### 用

### 途

洗面台・流し台・浴槽など、水まわりのすきま補修に！浴槽内への使用はできません。

**使用できないもの** ●ポリエチレン ●ポリプロピレン ●フッ素樹脂 ●貴金属類 ●高価格品

※体に直接触れる用途には使用できません。※火の当たる箇所や火気に近い箇所には使用しないで下さい。※本品の上に塗装はできません。※シーリング材の上には密着しません。※5℃以上の環境で施工してください。

### 応 急 処 置

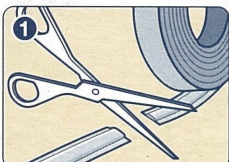
- 皮膚に付いた場合はすぐにふき取り、せっけんよく洗い流す。
- かゆみや炎症などの症状が出た場合は使用を中止し、すぐに医師の診断を受ける。
- 使用時に気分が悪くなるなどの異常を感じた場合は、すぐに空気の新鮮な場所へ移動し、必要に応じて医師の診断を受ける。
- 誤って目に入れた場合はすぐに多量の水で洗い流した後、医師の診断を受ける。
- 飲み込んだ場合はすぐに口の中を洗い、多量の水または牛乳を飲ませて吐き出させ、直ちに医師の診断を受ける。

### 使用上の注意

- 使用時及び使用後しばらくは換気をよくする。
- 直接火の当たる箇所や火気に近い箇所には使用しない。
- 子供の手の届かないところに置き、いたずらをしないよう注意する。
- 用途以外に使用しない。
- 衣服につくととれないので注意する。
- 直射日光を避け、湿気の少ない場所に保管する。
- 中身を使い切ってから燃えないごみとして廃棄する。

### 使 い 方

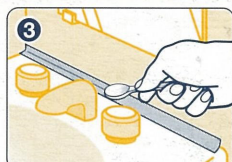
まず補修箇所の水アカなどの汚れ、油、サビ、古いシーリング材などを完全に落とし、よく乾燥させます。



施工箇所の長さに合わせて  
白いフィルムごとカットします。



端から位置合わせし、すき間  
に貼りこみます。



指やスプーンの背などで白い  
フィルムの上から充分に  
押さえ、密着させます。

- 表面の白いフィルムははがさないでください。
- 冬季などゴムのべたつきが弱い場合は、ドライヤーなどで軽く温めてからご使用ください。
- 本品は硬化するタイプではありません。

### コーナー部分の きれいな仕上げ方



テープを45°にカットします。



コーナーでテープの端を  
合わせて、すき間の無いよう  
貼り合わせます。

**お客様へ** 本品の仕様および外観は改良のため、お客さまに予告無く変更場合がありますので、あらかじめご了承ください。ご使用に当たっては、必ず事前に、本製品がお客さまの使用目的、用途、条件に適合するかを、お客様ご自身で責任をもってご判断の上、ご使用ください。

ブチルゴム系充てん材

品番 HJ-116

お問い合わせはお客様係へ

0120-58-4929 (10:00~17:00 土曜・休日を除く)

セメダイン株式会社



台紙



フィルム:PET



4 901761 353618