

セメダイン

NET. 50ml

バスコークN

アイボリー色 防カビ剤入り

パッケージの印刷色はイメージです。

目地幅5mm×深さ5mmの場合

本品
1本で **約1.8m** 使用できます。**本パッケージは捨てずに、ご使用前に必ずよくお読みください。**

特長

浴室や水まわりのすき間補修が、これ1本で簡単にできます。

あんしん

MEKOを発生しないニュータイプ。マスキングテープの粘着剤もトルエンを使用していません。

高性能

密着性・耐熱性・耐寒性に優れ、硬化後の耐久性にも優れます。

らくらく

すき間の幅に合わせてカットできるノズルと、スムーズにしぼり出せるしぼり器つきです。

タフ

硬化後は柔軟性を持つゴム状の弾性体となり、防水性能を保ちます。

多用途

アクリル浴槽やポリカーボネートへの接着性能が大幅アップ。

清潔

優れた防カビ性能。
※補修箇所の条件によっては、カビが発生することがあります。

用途

浴室や水まわりの防水・すき間補修に！

洗面所

浴槽と壁

浴槽内への使用はできません。

ユニットバスパネル

タイル目地

使用できないもの

●ポリエチレン ●ポリプロピレン ●フッ素樹脂 ●貴金属類 ●高価格品

☆飼育用水槽の製作・補修には、防カビ剤の入っていないバスコークN「透明」をご使用ください。

※食器への使用はできません。※体に直接触れる用途には使用できません。※本品の上に塗装はできません。※変色の恐れがありますので、本品を他の充てん材と併用しないでください。※低温下(5℃以下)では、硬化に時間がかかります。

応急処置

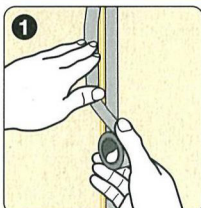
- 皮膚に付いた場合はすぐにふき取り、せっけんでよく洗い流す。
- かゆみや炎症などの症状が出た場合は使用を中止し、すぐに医師の診断を受ける。
- 使用時に気分が悪くなるなどの異常を感じた場合は、すぐに空気の新鮮な場所へ移動し、必要に応じて医師の診断を受ける。
- 誤って目に入れた場合はすぐに多量の水で洗い流した後、医師の診断を受ける。
- 飲み込んだ場合はすぐに口の中を洗い、多量の水または牛乳を飲ませて吐き出させ、直ちに医師の診断を受ける。

使用上の注意

- 使用時及び使用後しばらくは換気をよくする。
- 直接火の当たる箇所や火気に近い箇所、常時高温となる箇所には使用しない。
- 子供の手の届かないところに置きたすらをしないよう注意する。
- 用途以外に使用しない。
- 衣服につくととれないので注意する。
- 直射日光を避け、湿気の少ない場所に保管する。
- 中身を使い切ってから燃えないごみとして廃棄する。

使い方

まず補修箇所の水アカなどの汚れ、油、サビ、古いシーリング材などを完全に落とし、よく乾燥させます。

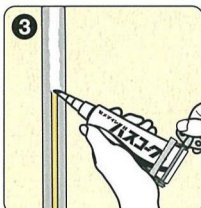


周囲のはみ出しを防ぐために、補修箇所の両側にマスキングテープを貼ります。



コツ! しぼり器を差し込んでからチューブの尻部を引っ張るとしっかりセットできます。

添付のノズルをすき間より少し太めにカットし、チューブに取り付けます。図のようにチューブしぼり器にチューブ尻部を差し込みます。



しぼり器のハンドルを回しながら、ノズルを押しつけるようにして、奥までしっかり充てんします。



コツ! ヘラは凹面を補修箇所にあて、不要なバスコークNをかきとります。ヘラならしを繰り返すときれいに仕上がりませんで、完全に硬化したことを確認してから使用してください。

お客様へ 本品の仕様および外観は改良のため、お客様までに予告無く変更する場合がありますので、あらかじめご了承ください。ご使用に当たっては、必ず事前に、本製品がお客様の使用する目的、用途、条件に適合するかどうかを、お客様ご自身で責任をもってご判断の上、ご使用ください。

アルコール型シリコーン充てん材

お問い合わせはお客様係へ

セメダイン株式会社

〒141-0032 東京都品川区大崎1-11-2

ゲートシティ大崎イスタワー

☎0120-58-4929 (10:00~17:00)

土曜・休日を除く



台紙

キャップ:PP
チューブ:PE、M
カバー:PET

品番 HJ-149



4 901761 385954

製造年月日

MADE IN JAPAN