

本パッケージは捨てずに、ご使用前に必ずお読みください。

透明



C

特 長

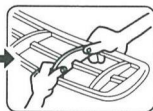
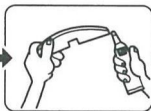
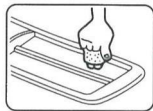
透明で乾きが速く、使い方がきわめて簡単です。

用 途

木・紙・布などの接着。学校工作・模型工作・手芸などの製作・補修。(ポリエチレン・ポリプロピレン・ナイロン・軟質ビニール・フッ素樹脂・シリコンゴム・発泡スチロールなどは接着できません)

使 い 方

- ①接着する面のゴミ・ほこり・油を取り除き、よく乾燥させます。
- ②接着する物の片面に均一にうすく塗りすぐ貼り合わせます。
- ③完全に固まるまでテープやひもで固定してください。3～4時間で固まります。



★とくに吸い込みの多い材質には、一度塗って乾かし、その上にもう一度塗って貼り合わせると強い接着力が得られます。

注 意

- 子供の手が届かないところに置き、いたずらをしないよう注意すること。
- 接着用以外には使用しないこと。
- 使用に際しては、換気と火気に注意すること。
- 有機溶剤を含有しているので有毒であり蒸気を吸わないよう注意すること。
- 目やのどに刺激を感じたり気分が悪くなったら、すぐに新鮮な空気のある場所へ移動し、必要に応じて医師の診断を受けること。
- 衣服につくと取りにくいので注意すること。
- 直射日光のあたらない涼しいところに保管すること。
- 使い切ってから燃えないゴミとして廃棄すること。

本品の仕様および外観は改良のため、お客さまに予告無く変更する場合がありますので、あらかじめご了承ください。ご使用に当たっては、必ず事前に、本製品がお客さまの使用目的、用途、条件に適合するか否かを、お客さまご自身で責任をもってご判断の上、ご使用ください。

品質表示/種類 溶剤形接着剤

成分 セルローズ(20%)、酢酸ビニル樹脂(5%)、有機溶剤(75%)
アセトン、エタノール、イソプロパノール、酢酸ブチル

品 番 CA-114



4 901761 249171

Made in Japan

セメダイン株式会社

〒141-0032 東京都品川区大崎1-11-2

グートシティ大崎イーストタワー

☎0120-58-4929 (10:00~17:00)

(土曜・休日を除く)

http://www.cemedine.co.jp

