

医療・介護向け 髪・顔・身体も1本でやさしく洗える 全身洗剤。泡で出てくるタイプ。

素肌を整えながら、
潤いを保つ

弱酸性

植物由来
保湿成分
配合

フローラルグリーンの香り
(専用アプリケーターは別売りです)

お肌にやさしい泡がお肌の必須成分「セラミド」を守って洗います。

泡立てる手間なく、すすぎも簡単
利用者様とスタッフ様、双方に
やさしい入浴介助をご提案します。

ご使用量の目安

- 髪:3プッシュ ●顔:1プッシュ ●身体:10プッシュ
(専用アプリケーター使用時 1プッシュ=約1mL)

病院や介護施設など、業務用の現場におすすめする、
花王プロフェッショナル・サービス株式会社の製品です。
病院・施設ではもちろん、在宅での介護でも。

●素肌を整えて、潤いを守る! (リンゴ酸 & マイルド洗浄技術)

リンゴ酸^{※1}で素肌を整える
植物由来保湿成分^{※2}で潤いを与える

素肌を整えて、潤いを守る!

マイルド洗浄技術で潤いを守りながら洗う セラミドを守って洗う!

※1 リンゴ酸(感触向上剤) ※2 グリチルリチン酸ジカリウム、ユーカリエキス、カモミールエキス

●新皮脂洗浄技術

強くこすらなくても、ちゃんときれい!

●洗いやすくて、流しやすい!

「のびがよく、地肌に届きやすい泡」だから
洗しやすい

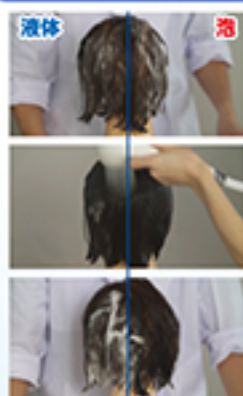
「さっと流れる泡」だからすすぎやすい

使いやすさを追求した、濃密泡!

伸びが良い!



すすぎやすい!



① 同量をウィッグに
塗布し、洗髪する。(泡立てる)

② 同じ時間シャワーで均等にすすぐ。

目視では泡がなくなる。

③ 再度こすると、液体はすすぎ残しがあるから再度泡立ってしまう
「泡」はすすぎ残しがないから泡立たない。

泡の使いやすさ、
流しやすさで
トータルランニング
コスト(洗浄、すすぎ
時間、水使用量)に
貢献。快適な介護環境を
ご提案いたします。

ご使用にあたり

剤を注ぐ際には別売りの
「つけ替え用ねじ込みコック(大)」を
ご利用ください。



別売りの
「ソフティ泡のヘッド&ボディ
シャンプー用 アプリケーター
容量700mL(つめかえ空容器)」を
ご利用ください。



ソフティ 入浴ケアシリーズのご紹介

1本で髪も身体も洗える
(液体タイプ)の洗剤も
ございます。

- ソフティ
ヘッド&ボディシャンプー
MILD(マイルド)
- ソフティ
ヘッド&ボディシャンプー
AROMA(アロマ)

液体タイプ

髪と身体をそれぞれ洗うタイプ



ソフティ リンスインシャンプー
(グリーンフローラルの香り)



ソフティ薬用ボディウォッシュ
(フローラルの香り)(医薬部外品)

入浴時の
スキンケアに



ソフティ浴用化粧料 肌ケア
(やさしいフローラルの香り)

入浴後の
スキンケアに



ソフティ薬用ミルクローション
(医薬部外品)