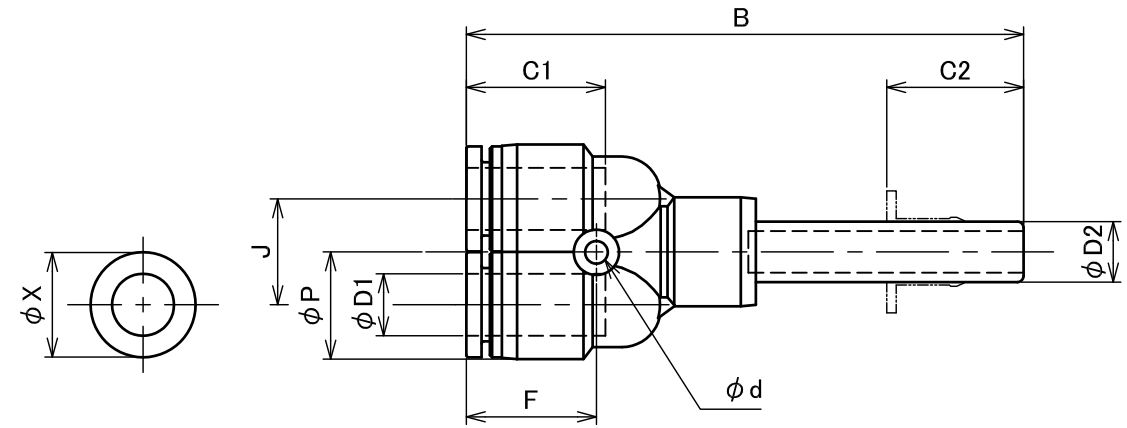


樹脂ボデー	PBT
パッキン	NBR
バックリング	ZnDC
ロッククロウ	ステンレス
カラー	ZnDC ※
スリーブ	POM



仕様

- 流体 : 空気(その他の気体または液体は適用外)
- 最高使用圧力 : 0.9MPa (9.18kgf/cm²)
- 負圧 : -100kPa (10Torr)
- 温度範囲 : 0~60°C
- 適用チューブ材質 : ポリウレタン及びナイロン

ミリサイズ

型式	適用チューブ 外径φD1	挿入部分 外径φD2	φP	B	C1	C2	φd	J	F	φX	オリフィス 径	質量(g)
OPYJ 04	4	4	10.4	48.8	16	16	2.2	9.6	15.2	10	3	7.2
OPYJ 06	6	6	12.4	54.7	17	17	3.2	12	16.9	12	5	8.5
OPYJ 08	8	8	14.4	60.8	18.5	18.5	3.2	14	20.2	14	7	12.3
OPYJ 10	10	10	17.6	71.2	21	21	4.2	18	21.5	17	8	23.1
OPYJ 12	12	12	21.2	75.7	22.5	22.5	4.2	20.8	21.5	21	10	30.8

注記

- 1). ※印表面処理は六価クロメート処理です。
但し、この処理はニッケルメッキへ変更予定です。
- 2). 記載内容について予告なく変更する場合があります。
変更・訂正等の最新情報は“総合情報サイト”に随時掲載しています。

GLOBAL A4V

承認 Approved	黒田	処理 Treatment			型式 Model	OPYJ	
		材料 Material				品名 Name	Air Push ソケットワイ
設計 Designed	玉地	個数 Q'ty		重量 Weight	図番 Drawing No.		A-FS-1322
		尺度 Scale	FREE				
製図 Drawn		作成 Date	2015.4.17	単位 Unit	mm		
FLOBAL CORPORATION							