

高耐荷重 シングルハンガー 組立説明書

注意 安全に正しく組み立ててください。

- ① 組み立ては2名以上で行ない、作業スペースの確保、床の養生を行なった後、安全に作業してください。
- ② 組立時は切傷・打撲を防ぐため軍手を着用してください。

ストア・エクスプレス (株) 店研創意
https://www.store-express.com/

お問い合わせ窓口
(カスタマーサービス)

TEL. (06) 6203-6660
FAX. 0120-933-530

本品をご購入頂きまして、ありがとうございます。組み立て前に、部品数量をお確かめください。
この組立説明書は大切に保管してください。※仕様につきましては予告なく変更する事があります。

使用例



※追加ハンガー取付図

部品明細

※部品不足、仕様上の不備等ございましたら上記カスタマーサービスまでお申し付けください。

① ハンガーパイプ × 1本



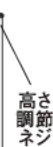
② ボトムパイプ × 1本



③ スライドパイプ × 2本



④ Tフレーム (左) × 1台



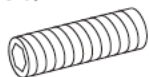
高さ調節ネジ

⑤ Tフレーム (右) × 1台



高さ調節ネジ

⑥ 押しネジ × 2本
(Tフレーム④⑤に付けています。)

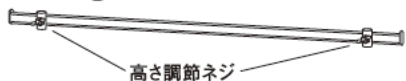


⑦ 六角レンチ × 1本



オプション (別売)

⑧ 追加ハンガー × 1本



高さ調節ネジ

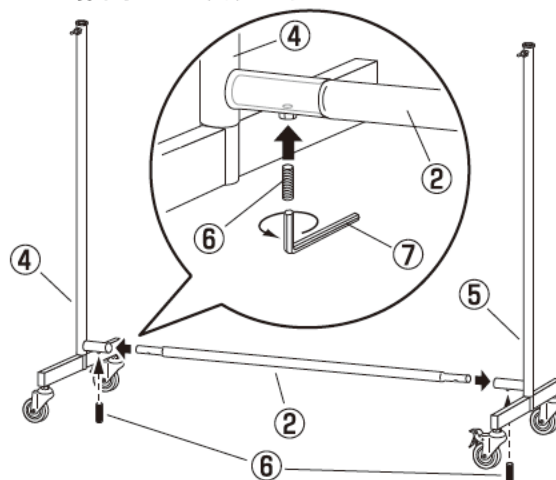
組み立て方

1 Tフレームにボトムパイプを取り付けます。

⑥ 押しネジ × 2

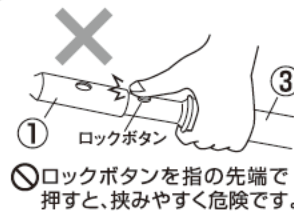
⑦ 六角レンチを使用します。

Tフレーム④⑤に取り付けてある押しネジ⑥を一旦はずしてからボトムパイプ②を差し込み押しネジ⑥を締め直します。

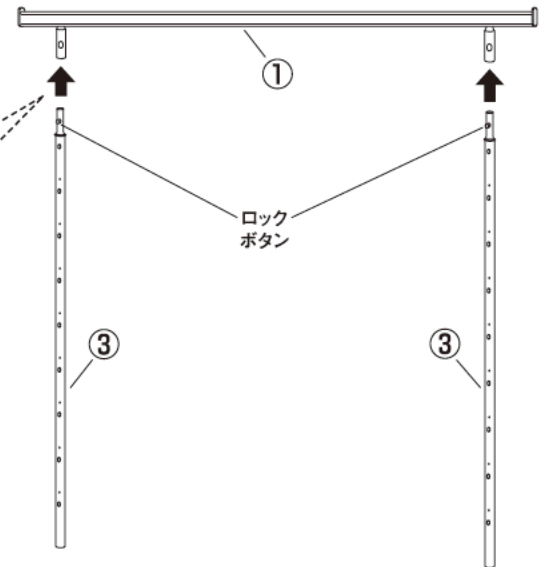


2 ハンガーパイプにスライドパイプを取り付けます。
ロックボタンを押しながら差し込みます。

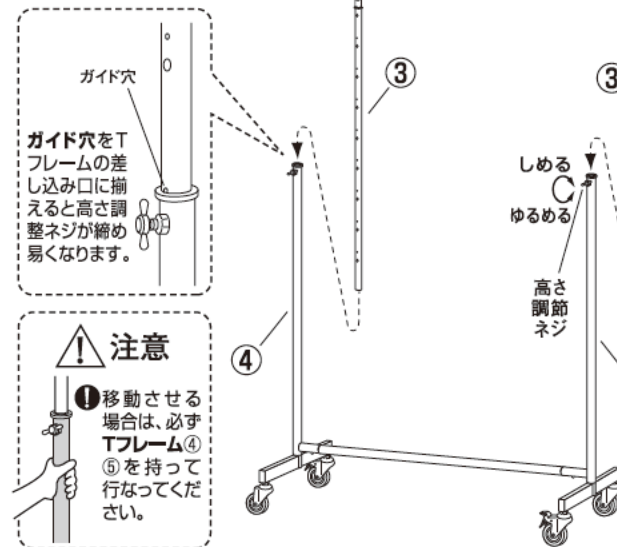
注意



① 指の腹で押しながら差し込むようにしてください。



3 Tフレームにスライドパイプを差し込みます。

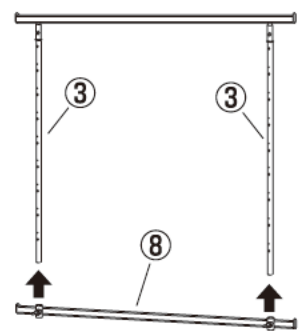


注意

① 移動させる場合は、必ずTフレーム④⑤を持って行ってください。

オプションの追加ハンガーを取り付ける場合

Tフレームに取り付ける前にスライドパイプに通して、仮止めしておきます。



スライドパイプ③をTフレーム④⑤に差し込んだ後に、追加ハンガー⑧の高さを調節してください。

最後に全てのネジが固定されているかご確認ください。水平を保ち、安全にご使用ください。