

型式	呼び径(B) Rc	A	φD	概算 重量(g)
VT2-01	1/8	17	16	48
VT2-02	1/4	19	19	65
VT2-03	3/8	23	22	73
VT2-04	1/2	27	26	104
VT2-06	3/4	32	32	166
VT2-08	1	38	39	268
VT2-10	1 1/4	46	48	448
VT2-12	1 1/2	48	55	628
VT2-16	2	57	67	824

推奨締付トルク

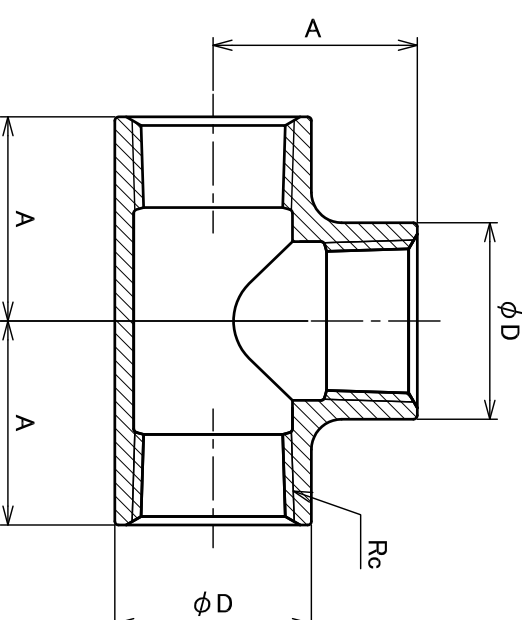
Rc	1/8	1/4	3/8	1/2	3/4	1
トルク(N・m)	12	20	25	30	50	80

Rc	1 1/4	1 1/2	2
トルク(N・m)	110	135	175

流体の状態	最高使用圧力
300°C以下の蒸気・空気・ガス・油	1.0MPa (10.2kgf/cm <sup>2</sup> )
120°C以下の静流水	2.0MPa (20.4kgf/cm <sup>2</sup> )

注記

- ネジ部はJIS規格 B 0203:1999による。
- 記載内容について予告なく変更する場合があります。  
変更・訂正等の最新情報は“総合情報サイト”に随時掲載しています。



FLOBAL A3

承認 Approved	楊	処理 Treatment	SCS13A	型式 Model	VT2
設計 Designed	蒲田	材料 Material		品名 Name	ステンレス製リブなしチーズ
製図 Drawn		個数 Qty		重量 Weight	
		尺度 Scale	FREE	単位 Unit	mm
		作成 Date	2013.10.28	図番 Drawing No.	A-FS-1015

FLOBAL CORPORATION