

## サカエ連結キャリー [SCR-750□]

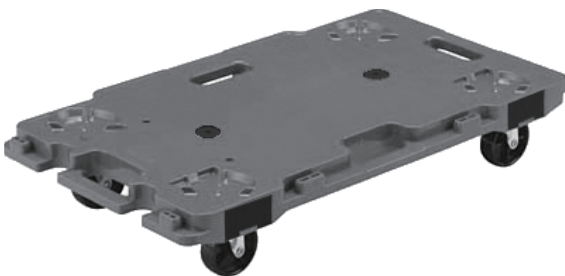
# 取扱説明書

この度はサカエ製品をお買い上げくださいますことありがとうございます。

この説明書は、この製品の使い方（使用上の注意事項）について記載しています。ご使用前に、この説明書をよくお読みのうえ正しくお使いください。

また、この製品を末永くご利用いただくために、この説明書は大切に保管してください。

尚、弊社では安全な製品作りを常に心がけておりますが、ご不明な点がございましたら、下記のお客様相談室までご連絡ください。



# S サカエ

大阪市城東区成育5丁目22-9

お客様相談室  0120-575101

この製品を安全に、また末永くご利用いただくために、次の事項を必ず守ってください。

### △ 安全上のご注意

1. 製品の等分布耐荷重（荷台全面に均等に物を置いた場合）は120kgです。  
積載荷重は、製品の耐荷重の範囲内にしてください。  
それ以上乗せたり、荷重が片寄りますと製品破損の恐れがあります。
2. 製品の上に腰を掛けたり、乗ったりしないでください。
3. 斜面や凹凸のある場所でのご使用は避けてください。
4. 不安定な荷物や重量に偏りのある荷物は乗せないでください。
5. 部品が外れたままの状態で使用しないでください。
6. 可動部の隙間に指を入れますと、指を挟む恐れがありますので絶対に入れないでください。
7. この製品は運搬車であって荷置台ではありません。長時間荷物を置いたままにされると、キャスターの故障の原因となり、強いては事故の原因となりますので、運搬後は必ずおろしてください。
8. この製品を第三者に貸すときは、取扱方法を十分に説明し、この説明書もお渡しください。

### ◆ 使用上のご注意

1. この製品は室内または屋内用です。屋外や水のかかるところでは、故障や表面材の損傷の原因となりますので使用しないでください。
2. 直射日光の当たるところや温度・湿度の著しいところでの使用は避けてください。変色や変形の原因となります。

3. 製品の上にハンダゴテ等、高温になった器具類、熱い湯飲みや加熱したナベ・ヤカンなどを直接置かないでください。火災や変色、変形の原因となります。
4. 製品を水に濡れたままにしておきますと表面材の損傷の原因となりますので、必ず乾いたやわらかい布で拭き取ってください。
5. 消耗部品には寿命があります。キャスター部や可動部などに、異常音等（損耗現象）が発生した場合は購入店へご相談ください。
6. キャスター等は床面が汚れたり、跡形が残る場合があります。
7. 特別な使用をされる場合は、購入店へご相談ください。
8. 製品に不具合が生じたときは、購入店へご相談ください。

### ◆ サカエ製品全般のお手入れのしかた

通常は乾いたやわらかい布でから拭きしてください。汚れが著しい場合は、次の1～3の手順を守って汚れを落としてください。

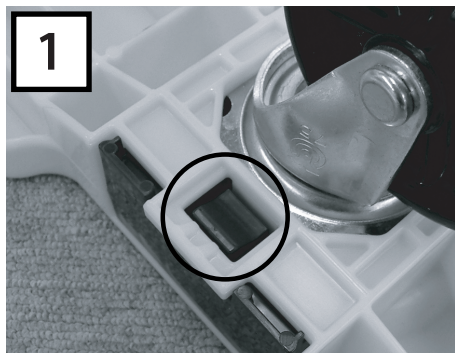
1. 薄めた中性洗剤につけた布を、かたく絞って拭いてください。
2. 水につけた布をよく絞って、中性洗剤が残らないように拭いてください。
3. 乾いたやわらかい布で、水分が残らないように拭き取ってください。

※汚れが落ちない場合は、1～3の作業を繰り返して行ってください。

※シンナー系の溶剤、アルカリ性の洗剤等は使用しないでください。使用しますと表面材の損傷の原因となります。

この製品のキャスターは樹脂製のパーツによって固定されています（ボルト・ナットを使用していません）ので、キャスターの交換が容易に行えます。

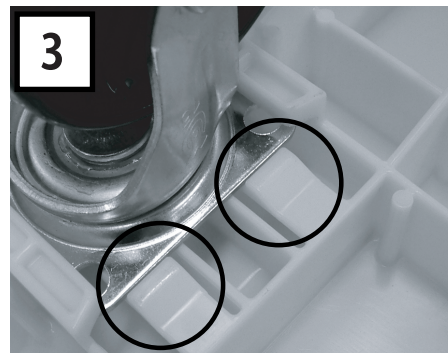
## キャスター交換方法 ～キャスターの取り外し～



1. ロックパーツのロック部(写真の○部)を押し下げながら……



2. ロックパーツを写真の矢印の方向に引き抜きます

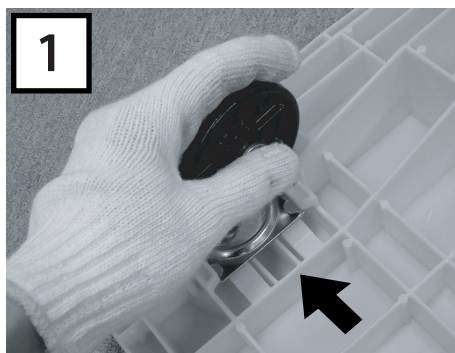


3. キャスターを固定しているツメ(写真の○部)を押し下げながら……



4. キャスターを写真の矢印の方向に引き抜きます

## キャスター交換方法 ～キャスターの取り付け～



1. キャスターを所定の位置にスライドしてカチッと音がするまで嵌めます



2. ロックパーツをカチッと音がするまで押し込みます

### ◆キャスター交換時の注意事項

キャスターやロックパーツにはとがった部分があるため、作業時は必ず軍手を着用する等、手を保護する方策をとってください。