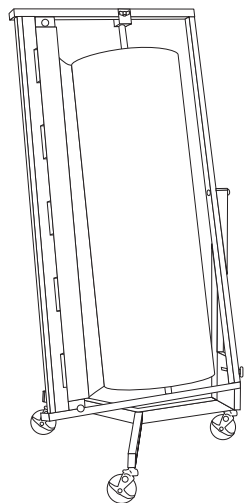


ロールスタンド縦型

[RST-1000N]

取扱説明書

この度はサカエ製品をお買い上げくださいますようお願いいたします。
この説明書は、この製品の使い方(使用上の注意事項)と組立てについて記載しています。組立て・ご使用前に、この説明書をよくお読みのうえ正しくお使いください。
また、この製品を末長くご利用いただくために、この説明書は大切に保存してください。
尚、弊社では安全な製品作りを常に心がけておりますが、ご不明な点がございましたら、下記のお客様相談室までご連絡ください。



Sサカエ

大阪市城東区成育5丁目22-9

フリーダイヤル
お客様相談室 0120-575101 No.470 01E-A

この製品を安全に、また末長くご利用いただくために、次の事項を必ず守って下さい。

△安全上のご注意

1. ロールは15kg以下の物を使用して下さい。それ以上載せたり、荷重が片寄りますと製品破損の恐れがあります。
2. 製品にもたれたり、ぶら下がったり、また乗ったりしないで下さい。転倒や転落事故の原因となります。
3. 使用中にボルトやネジのゆるみなどによるガタツキが生じたときは、締め直して下さい。ゆるんだままで使用していると、変形や破損及び転倒などの原因となります。
4. 製品の分解・改造や部品をはずしたり、はずれたままで使用しないで下さい。
5. 可動部の隙間に指を入れますと、指をはさみ事故につながる恐れがありますので絶対に入れないで下さい。
6. この製品を設置するときは、必ずキャスターのストッパーをロックして下さい。
7. この製品を移動するときは、キャスターのストッパーを解除して行って下さい。ただし、床に段差のあるところを移動するときは、落下や転倒の恐れがありますので注意して下さい。
8. この製品を第三者に貸すときは、取扱方法を充分に説明し、この説明書もお渡し下さい。

◆使用上のご注意

1. この製品は、室内または屋内用です。屋外や水のかかるところでは、故障やサビの原因となりますので使用しないで下さい。

2. 直射日光の当たるところや温度・湿度の著しいところでの使用は避けて下さい。変色や変形の原因となります。
3. 製品を水に濡れたままにしておきますとサビの原因となりますので、必ず乾いたやわらかい布で拭き取って下さい。
4. 消耗部品には寿命があります。キャスター部や可動部などに、異常音等(損耗現象)が発生した場合は、購入店へご相談下さい。
5. キャスターは床面が汚れたり、跡形が残る場合があります。
6. 特別なご使用をされる場合は、購入店へご相談下さい。
7. 製品に不具合が生じたときは、購入店へご相談下さい。

◆サカエ製品全般のお手入れのしかた

通常は乾いたやわらかい布でから拭きして下さい。

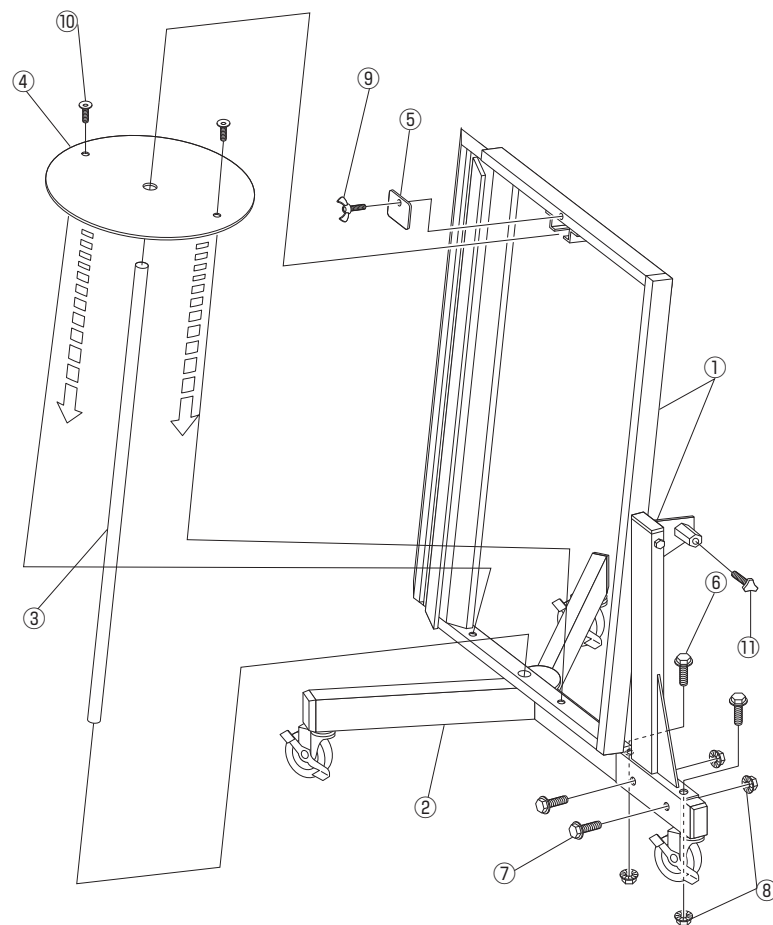
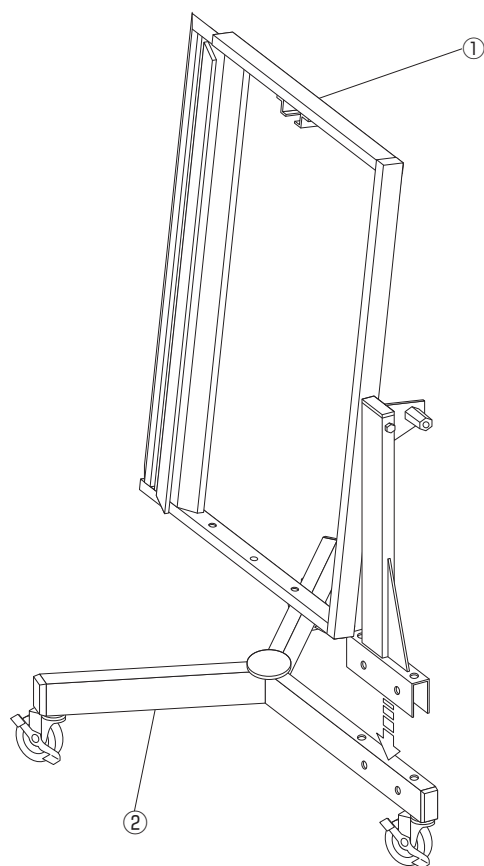
汚れが著しい場合は、次の1～3の手順を守って汚れを落として下さい。

1. 薄めた中性洗剤につけた布を、かたく絞って拭いて下さい。
2. 水につけた布をよく絞って、中性洗剤が残らないように拭いて下さい。
3. 乾いたやわらかい布で、水分が残らないように拭き取って下さい。

※汚れが落ちない場合場合は、1～3の作業を繰り返して行って下さい。

※シンナー系の溶剤、アルカリ性の洗剤等は使用しないで下さい。使用しますと表面材の損傷の原因となります。

組 立 て 方 法



- ①ベース②に本体セット①を差し込み、六角アブセットセムス、セレート付フランジナット⑥⑦⑧で、はずれないように取り付けて下さい。
- ②ロールパイプ③を本体セット①に差し込み、ロール受座板④を落とし込んで下さい。
その後、低頭ボルト⑩で固定して下さい。

- ③ロールパイプ③にエアーマットなどのロールを差し込んで下さい。
- ④セット後、パイプストッパー⑤を蝶ボルト⑨で固定して下さい。

部 品 明 細

品番	品 名	数量
1	本体セット	1
2	ベ ー ス	1
3	ロールパイプ	1
4	ロール受座板	1
5	パイプストッパー	1
6	六角アブセットセムス (M8×65ℓ)	2
7	六角アブセットセムス (M8×45ℓ)	2
8	セレート付フランジナット (M8用)	4
9	蝶 ボ ル ト (M8×15ℓ)	1
10	低 頭 ボ ル ト (M8×10ℓ)	2
11	ノ ブ ボ ル ト	1

【注意】

セットされるエアーマットなどのロールは、芯の内径28ミリ、ロール外径450ミリ、高さ1230ミリまでの物をお選び下さい。