

# 黄ばみ・黒ずみ落としてピカピカ!

洗浄

研磨



除菌

●タレ落ちにくい液なので、**タテ面のお掃除もラクに**できます

●中性タイプ

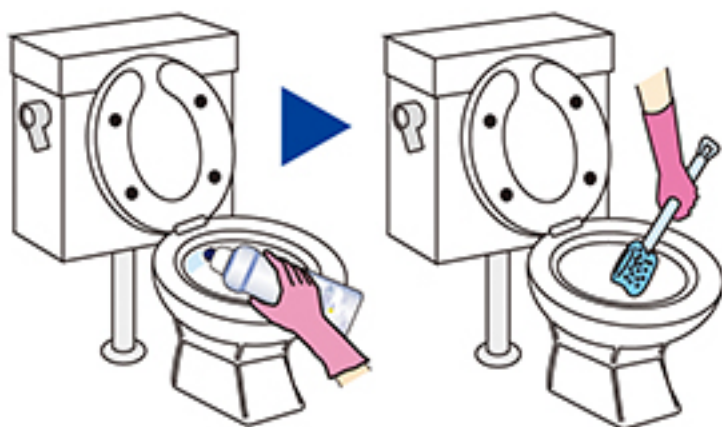
●さわやかなユーカリの葉の香り

●浄化槽式トイレにも使えます

※大理石には使用しないで下さい

※すべての菌を除菌するわけではありません

## 使い方



### 便器内のお掃除に

原液をかけ、柄付きブラシ等でこすり、水で洗い流す。

### 便器内の除菌に

原液をかけて5分おいて、すすぎ流す。

### 床のふきそうじに

固くしぼったぞうきんに液をつけてふき、あと水ぶきする。

※スクイズ容器などに移し替えてご使用ください。

●使用量の目安 100mlあたり0.4g  
(便器内に約8g…キャップ1杯は約20g)

小分けグッズ

### ●Kao業務用ボトル専用小分けキャップ



つめかえには「Kao業務用ボトル専用小分けキャップ」(別売り)をご利用いただくと便利です。