



**エクスプローラー天びん
ディスプレイ用タワーマウントキット**

取扱説明書

1. はじめに

取り付けおよび操作の前に、この取扱説明書を最後までお読みください。

注意:



取り付け、接続、またはメンテナンスの前に、安全上の警告をすべてお読みください。これらの警告に従わない場合、身体的傷害や器物の損壊を招く恐れがあります。すべての取扱説明書は、今後の使用に備えて保管しておいてください。

1.1 キットの内容



M5 ネジ 5 本

六角レンチ

タワー（上部および脚付き）

2. 取り付け

2.1 安全上の注意

この機器を安全かつ信頼性をもってご使用いただくために、この取扱説明書に記載されたすべての安全上の注意を遵守してください。

取り付け前に、機器の主電源を切ってください。

2.2 取り付け手順

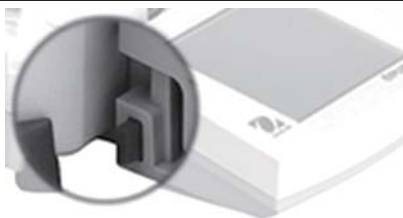
以下の手順に従ってください。図を参照しながら手順を実行してください。

1



天びんが電源に接続されていない（オフになっている）ことを確認します。

2



ディスプレイを取り外します。
両側にあるボタンを押し、ディスプレイを引っ張って台から外します。

3



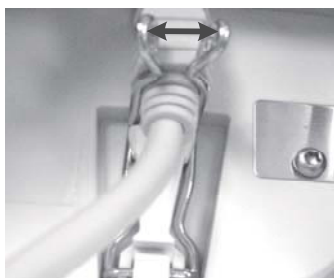
ディスプレイを開けます。
両側にあるボタン（写真は拡大された状態）を押し、ディスプレイが開くまで持ち上げます。

4



ディスプレイを開けると、ディスプレイ通信ケーブルを取り外せるようになります。

5



ディスプレイ通信ケーブルを固定しているクリップを緩めます。
写真のように、外側に押し広げます。
ディスプレイ通信ケーブルを外します。

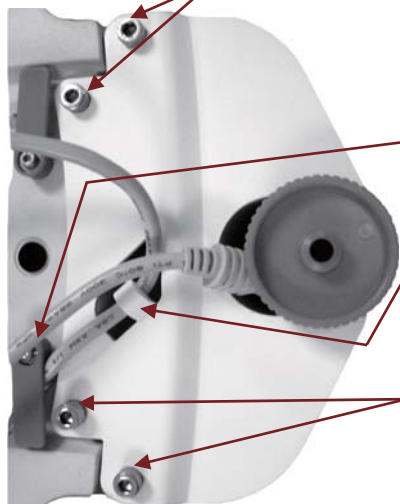
6



台の底部に巻きつけられているディスプレイ通信ケーブルを外します。

7

タワーマウント付属
M5 ネジ



4本のネジとレンチ（付属）を使用して、タワーを台に取り付けます。

写真のようにケーブルを固定します。

1. まず、ケーブルガイドの下をくぐらせます。
2. 次に、タワー底部の溝にはめ込みます。

ケーブルプラグをタワー底部から差し込み、タワーの中を通します。

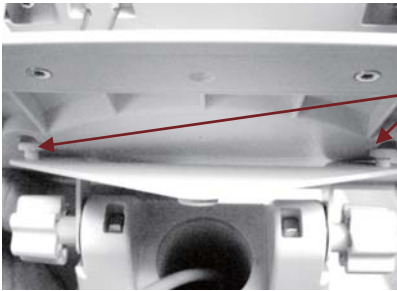
タワーマウント
付属 M5 ネジ

8



タワーの上部からディスプレイ通信ケーブルを引き出します。

9



タワープラットフォームにディスプレイを載せます。

ディスプレイ底部の穴にタワーの突起部を差し込みます。

写真のようにディスプレイを前方へスライドさせ、タワープラットフォームに固定します。

10



M5 ネジ 1 本をディスプレイの底部から差し込み、タワープラットフォームに固定します。

付属の六角レンチでネジを締めます。

11



セキュリティクリップを広げてケーブルプラグを差し込み、セキュリティクリップを元の位置に戻してケーブルを固定します。ケーブルをディスプレイのいずれかの側にある溝に通すか、ディスプレイの後部から引き出します。

安全のため、ケーブルがたるまないよう引っ張り、余分なケーブルをタワーの中に収めます（さらに、余ったケーブルを天びん底部のケーブルガイドに巻き付けることをお勧めします）。

12



台に電源を再度接続します。

水平調整脚を使用して、天びんを再度水平に調整します（この手順は、タワーの脚を持ち上げながら行います）。

天びんの水平調整後、タワーが安定し、台の脚と同じ高さになるよう、タワーの脚を調整します。

13



ディスプレイの視角を調整します。

- 2つのディスプレイ調整ボタンを押し込み、ディスプレイを動かします。

または

- タワー上部を固定しているノブを緩め、ディスプレイを動かします。



オーハウス コーポレーション

お問い合わせはカスタマーサポートセンターへ
TEL: 03-5815-5515 FAX: 03-5815-5525

〒110-0008
東京都台東区池之端 2-9-7 池之端日殖ビル 6F
(メトラ・トレド (株) 内)



* 3 0 0 4 7 4 5 9 *

P/N 30047459 © 2012 Ohaus Corporation

www.ohaus.com

Explore_Tower_IM-JP_20120810