

温湿度変換器 SK-RHC

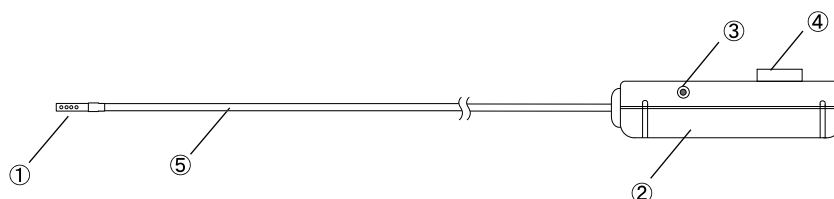
温湿度センサ 取扱説明書

- ◎このたびは、温湿度変換器用温湿度センサ「SK-RHCSシリーズ」をお買いあげいただきありがとうございました。
- ◎この商品は、弊社温湿度変換器(SK-RHCシリーズ)に接続して温湿度を測定するものです。それ以外のご使用はしないでください。
- ◎ご使用前に必ず取扱説明書(本書)をお読みにになり、大切に**保存**してください。

各部の名称

1. 温湿度分離型センサ (MODEL : SK-RHCS-3)

- ①センサ部
- ②本体部
- ③センサ固定ネジ部
- ④本体接続コネクタ
- ⑤センサコード



ご使用方法

■接続のしかた

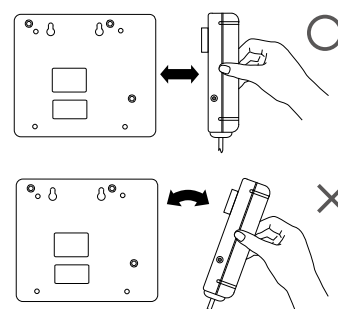
温湿度センサを本体側面からまっすぐに差し込んで取り付けます。取り付けた後に本体背面からネジでしっかりと固定してください。

※固定用ネジは、RHC本体に付属しています。

センサを取り外すときは、センサ本体部を図のように取り付けたときとは逆に、本体背面のネジを取り外してからセンサ本体部をまっすぐ引き抜いてください。

※温湿度センサの取り付けまたは取り外しは、本体へ電源供給をしていない状態でおこなってください。また、斜めから無理に差し込んだりすると本体接続コネクタを破損する恐れがありますので、絶対にしないでください。

詳しい取り扱い方法は「温湿度変換器SK-RHCシリーズ取扱説明書」をご覧ください。



⚠ 注意

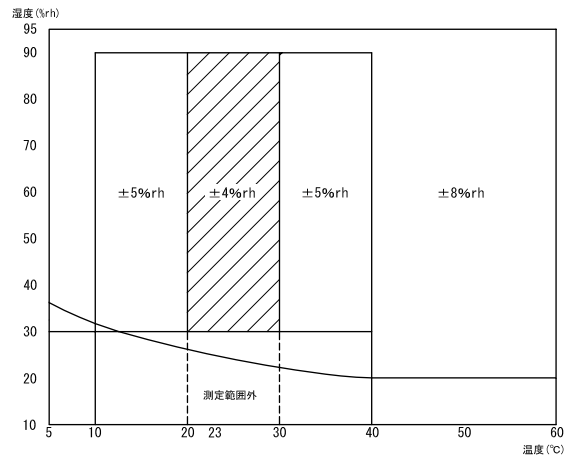
本器を正しくご使用いただくために、以下のことを守ってください。

- ・標準空気組成(一般大気)以外でのご使用は絶対にしないでください。
- ・湿度センサを使用中、結露させてしまった場合は速やかに電源を切り常温で自然乾燥させてから、再度ご使用ください。
- ・湿度センサに埃などの付着がないようにしてください。
- ・センサの接続(着脱)は濡れた手や水のかかる場所で行わないでください。
- ・防水構造ではありませんので絶対に濡らさないでください。
- ・センサ先端部はもちろん、本体部にも強い衝撃を与えないでください。故障の原因になります。
- ・測定温湿度範囲外でのご使用はセンサ部の故障の原因となります。
- ・センサコードにキズ、破損、改造したり、無理に引張ったり、曲げたり、束ねたりしないでください。また、重い物をのせたり、加熱したりするとセンサコードが破損します。
- ・センサを絶対に分解、改造しないでください。
- ・センサを液体の中へ入れないでください。

※修理・校正はお買いあげ店または弊社サービスネットワークへお申し付けください。

仕 様

製 品 名	温湿度変換器用温湿度センサ(分離型)	
型 式	SK-RHCS-3	
製 品 番 号	8922-10	
温 度 セ ン サ	サーミスタ	
湿 度 セ ン サ	高分子抵抗変化型湿度センサ	
温 度 測 定 範 囲	-10~60.0℃	
湿 度 測 定 範 囲	25.0~95.0%rh(at23℃) ※右図参照	
温 度 精 度	20.0~30.0℃ ±0.7℃ その他 ±1.2℃	
湿 度 精 度	右図参照	
質 量	約87g	
寸法	本 体 部	約(W)29×(H)107×(D)24mm
	コ ー ド 長	約1.5m
	先 端 部	約φ6×(L)35mm
材質	本 体 部	A B S 樹 脂
	コ ー ド	P V C 樹 脂
	先 端 部	ポリアセタール樹脂



※仕様および外観は改良のため予告なく変更することがあります。

インターネットホームページ

弊社製品の最新情報は、インターネットホームページでご覧いただけます。
<http://www.sksato.co.jp/>

サービスネットワーク

- 本社営業部 東京都千代田区神田西福田町3番地 〒101-0037 ●名古屋営業所 愛知県名古屋市中区大須1-3-16 〒460-0011
 TEL 03-3254-8110(代) FAX 03-3254-8119 TEL 052-204-1234(代) FAX 052-204-1123
- 大阪支店 大阪府大阪市中央区内平野町2-1-10 〒540-0037 ●富山営業所 富山県富山市二口町5-2-3 〒939-8211
 TEL 06-6944-0921(代) FAX 06-6944-0926 TEL 076-494-3088(代) FAX 076-494-3090
- 仙台営業所 宮城県柴田郡村田町西ヶ丘25-1 〒989-1304 ●福岡営業所 福岡県福岡市博多区住吉4-3-2博多エイトビル4F 〒812-0018
 TEL 0224-83-4781(代) FAX 0224-83-4770 TEL 092-451-1685(代) FAX 092-451-1688

保証規定

- 1) 取扱説明書の注意に従った正常な使用状態で故障した場合、お買いあげ後1年間、無償で修理または交換させていただきます。その他の責はご容赦願います。
- 2) 修理の必要が生じた場合は製品に本証を添えて、お買いあげ店または弊社サービスネットワークにご持参またはご送付ください。
- 3) 保証期間内でも次の場合は有償修理になります。
 - イ. 誤用・乱用および取扱不注意による故障
 - ロ. 火災・地震・水害等の災害による故障
 - ハ. 不当な修理や改造および異常電圧に起因する故障
 - ニ. 使用中に生じた傷等の外観上の変化
 - ホ. 消耗品および付属品の交換
 - ヘ. 本証の提示がない場合および必要事項（お買いあげ日、販売店名等）の記入がない場合
- 4) 本証は日本国内でのみ有効です。また、本証は再発行致しません。大切に保存してください。

品質保証書

お願い 本保証書はアフターサービスの際必要となります。
 お手数でも※印箇所にご記入の上本器の最終ご使用者のお手許に保存してください。

※以下につきましては、必ず販売店にて記入捺印をお願いいたします。

※当商品の保証書にご記入された、お客様の個人情報は、商品の修理・交換の商品発送などに使用し、それ以外に使用したり、第三者に提供する事は一切ございません。

製品名 温湿度変換器用温湿度センサ SK-RHCSシリーズ

※お客様名 _____

※ご住所 _____

※TEL () _____

お買いあげ店名 _____ (印)

住所 _____

TEL () _____

お買いあげ年月日 _____ 年 _____ 月 _____ 日

SK 株式会社 佐藤計量器製作所

〒101-0037 東京都千代田区神田西福田町3番地
 TEL 03-3254-8111(代) FAX 03-3254-8119