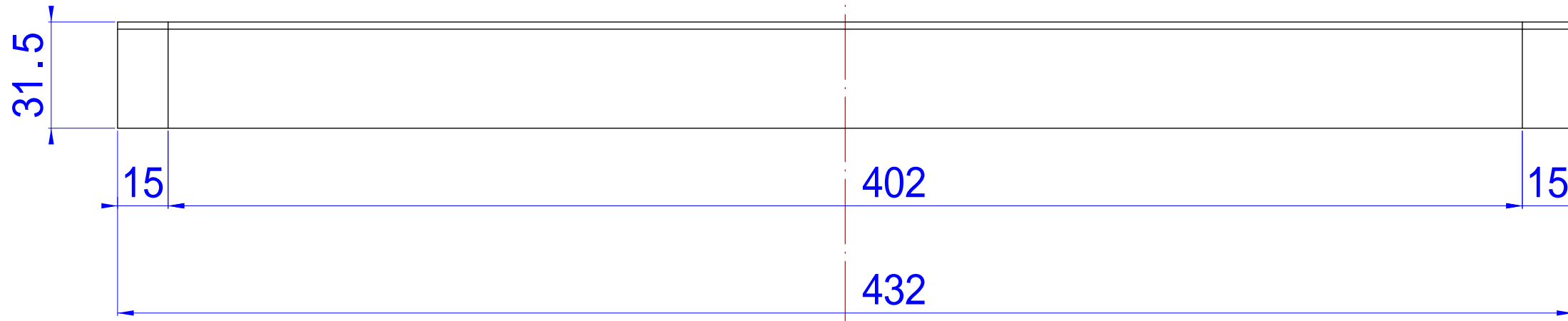
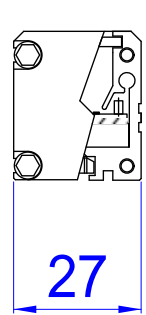
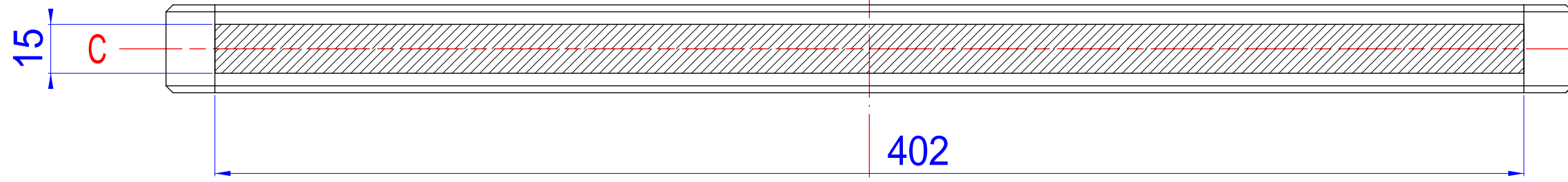


# 発光面の中心



M4 四角ナット

ナットは左右に移動可能です。  
お好みの位置で照明を固定いただけます。

- ・ 発光面 402x15(mm)
- ・ ケース寸法 W432xH27xD31.5(mm)  
各寸法公差 ± 1mm
- ・ LED数
  - 赤, 赤外 300個
  - 白, 青, 緑 144個
- ・ 重量 約580g
- ・ 最大消費電力
  - 赤, 赤外 14.4W
  - 白, 青, 緑 28.8W
- ・ 型式
  - 赤 色 RTA-L400S
  - 白 色 WTA-L400S
  - 青 色 BTA-L400S
  - 緑 色 GTA-L400S
  - 赤外色 IRTA-L400S
- ・ 発光色
  - 赤, 白, 青, 緑, 赤外(850)
- ・ 素子間
  - 赤, 赤外 5.5mm
  - 白, 青, 緑 4mm
- ・ Connector SMR-02V-B
- ・ Contact BYM-001T-0.6

L=500

FNAME  
REVDATE

△	-	15.01.13	赤外追加
△	-	17.09.11	青, 緑, 追加
△	-		
△	-		
△	-		

画像処理用LED照明	型式	TA-L400S
2012.12.11 T1		ラインカメラ用 直下式透過照明
2017.09.11 T1		
		日進電子工業株式会社