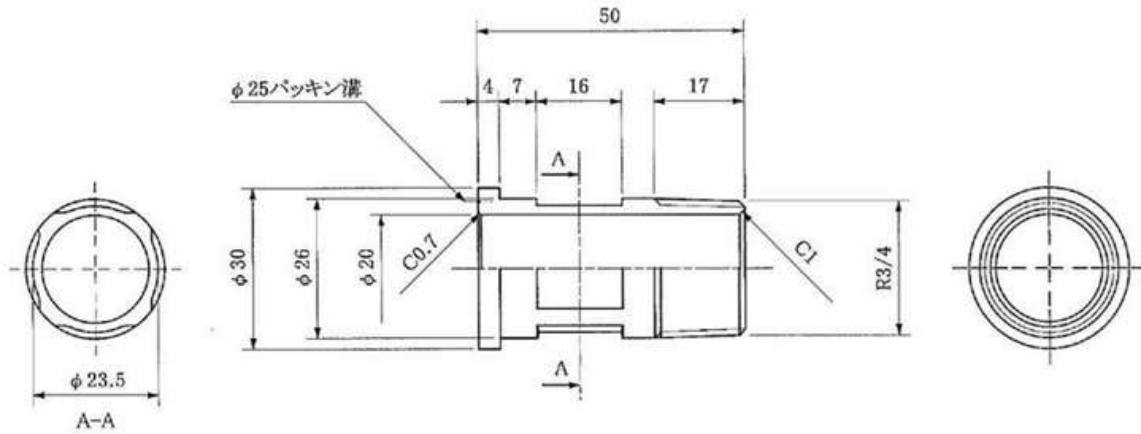


品名	部品名	承認年月日	担当	投影図法:	表面粗さ: (指差線と各面は省略の事)
					$\sqrt{Ra0.3}$ ($\sqrt{Rn1.5}$) ∇ (∇)



等級/公差	0.5以上*3以下	3*指差線以下	0*指差線以下	30*指差線以下	部品コード:	品名:	材質:	単数:	尺度:	発行日付:	 <small>made for control & threader</small>	
精粗 (f)	±0.05	±0.05	±0.1	±0.15		品名: 20鋼管用シモク	CAC406C		1:1	2019.11.21		
中粗 (m)	±0.1	±0.1	±0.2	±0.3			品番:	品名:	検閲:	検閲:		製図:
粗粗 (c)	±0.2	±0.3	±0.5	±0.8						三澄		三澄
極粗粗 (v)	±0.5	±0.8	±1	±1.5								