

幅広4Eながら見た目もスッキリとしたシルエットで、年齢・性別問わず好まれるデザインに仕上げました。

アッパー

発汗による靴内のムレが外へ出やすいメッシュ素材で全体を覆い、質感のよい人工皮革で補強した構造。

異硬度ミッドソール

2種類のEVA素材を貼り合わせたミッドソール。機能を集約しパーツを減らすことで軽量化を実現。(当社比)



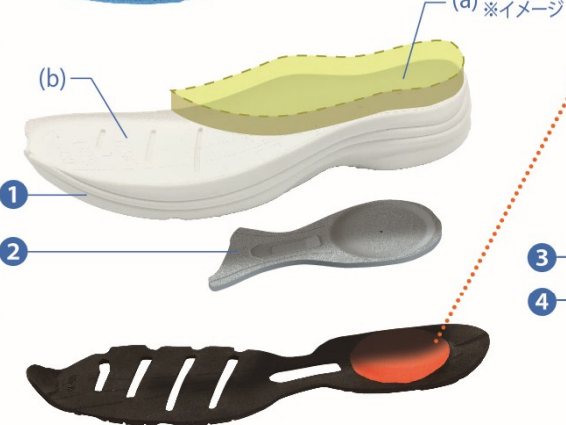
①特殊成形EVAスポンジ

足全体の衝撃を吸収するミッドソール。特殊成形により、スポンジの内足側(a)をより硬く、外足側(b)を柔らかく生成。この硬度差により、着地時の内側への過度な倒れ込み(過回内)を抑制。

②EVAプレート

靴底のねじれや歪みを抑える高硬度の素材。着地の安定性を高めます。

①の硬質部分(a)が認識できるように、ミッドソール内足側にうす色の斑点模様を施しています。



樹脂カウンター

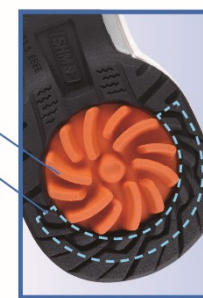
硬い素材でかかと周りを覆うことで、着地時の安定性を確保します。

ポリウレタンインソール

カップ形状で、通気性に優れた設計。ソフトな履き心地が長く続きます。
※表布の色はカラーにより異なります。

プラス SHM+ 特許第7117785号

ガイドスクリュー搭載タイプ。歩行時におけるひざの回旋運動を補助します。



③スクリュー

フィンの厚みを中心から外側にかけて増大させています。

④ガイドスクリュー

スクリューの回旋方向に連動する"補助スクリュー"を踵部に配置し、③の動きをサポート。