

付属品

■ラックカート(カートインタイプ用)



モデル (適応機種)	外形寸法(mm)			棚ピッチ × 棚数	最大積載量	
	間口 (W)	奥行 (D)	高さ (H)		1台当たり	1段当たり
SCOS-RC1220 (SCOS-1220RH/RY用)	680	880	1226	65P × 12段	120kgまで	30kgまで
SCOS-RC2010 (SCOS-2010RH/RY用)	680	570	1776	65P × 20段	90kgまで	15kgまで
SCOS-RC201 (SCOS-201RH/RY用)	475	744	1776	65P × 20段	90kgまで	15kgまで
SCOS-RC2020 (SCOS-2020RH/RY用)	680	880	1776	65P × 20段	180kgまで	30kgまで

●特注対応により各機種とも、クックチル仕様をご用意しております。
 SCOS-RC1220の棚ピッチ×段数/75P×10段
 SCOS-RC2010・RC201・RC2020の棚ピッチ×段数/75P×17段
 クックチル仕様の場合は上記モデル名のRCの後にCが付きまます。
 例)SCOS-RC1220 → SCOS-RCC1220 となります。

※オプションとして、重荷重仕様もご用意しております。
 詳しくはお問い合わせください。

■耐熱オープンミット/洗剤/スプレーガン/庫内専用スケール除去剤



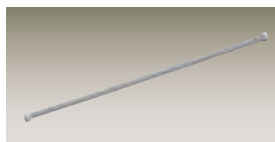
- ①耐熱オープンミット
- ②洗剤[4kg]
※追加でご購入される場合は
2本単位でのご購入となります。
- ③スプレーガン(洗剤散布用)
- ④庫内専用スケール除去剤[700mℓ]
※SCOS-RHC/RLシリーズのみ付属。

■軟水器



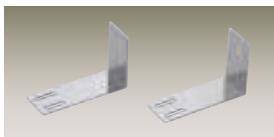
- ・型式:NRS-4.2L
- ・[外形寸法(mm):
胴径φ120(最大幅150)/高さ380]
- ・用途:スケール付着対策
- ※軟水器カートリッジの交換は、
カートリッジ交換のお知らせ表示
が出るごとに交換してください。

■軟水器接続用ホース



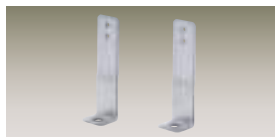
SCOS-6623RH, SCOS-6610・
61010:661-6101RH/RY用

■本体固定金具



SCOS-623-6623RH,
SCOS-55230-5523RS,
SCOS-2212-5523RL・
ASCO-55230-2212ORLで
2個付属しております。

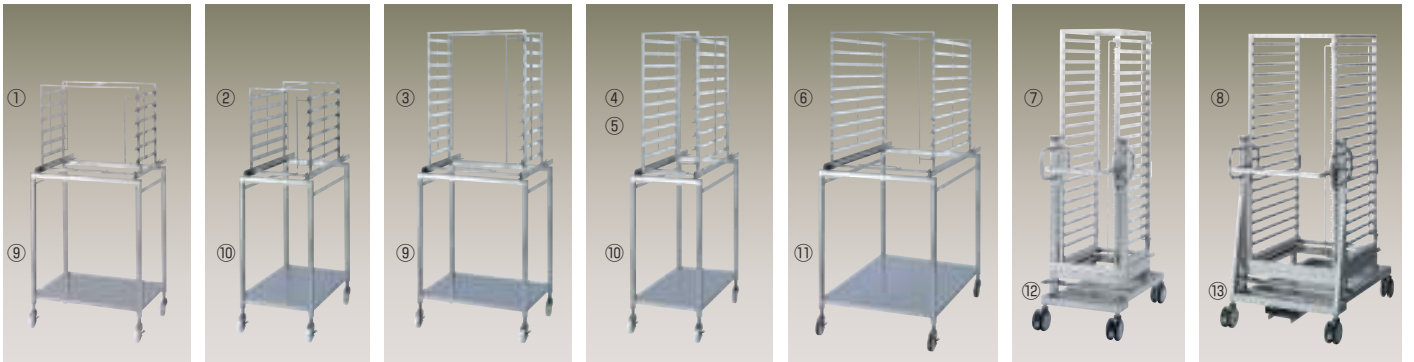
■本体固定金具(カートインタイプ用)



SCOS-1220-2010-201・
2020RH/RY,
SCOS-201-2020RHP/RYで
2個付属しております。

オプション

■ モービルラック&ラクトロリー



① SCOS-MR610 ② SCOS-MR61 ③ SCOS-MR1010 ④ SCOS-MR101 ⑥ SCOS-MR1020 ⑦ SCOS-MR201P ⑧ SCOS-MR2020P
 ⑨ SCOS-RT610 ⑩ SCOS-RT61 ⑨ SCOS-RT610 ⑤ SCOS-MR101P ⑪ SCOS-RT1020 ⑫ SCOS-RT201P ⑬ SCOS-RT2020P
 ⑩ SCOS-RT61
 ※⑤は④の背面側にもハンドルが付いています。

①～⑧ モービルラック

モデル (適応機種)	外形寸法(mm) 間口(W) × 奥行(D) × 高さ(H)	棚ビッチ × 棚数	最大積載量	
			1台当たり	1段当たり
① SCOS-MR610 (SCOS-610RH/RHC/RYP/RL用)	560 × 340 × 464	67P × 6段	30kgまで	15kgまで
② SCOS-MR61 (SCOS-61RH/RHC/RYP/RL用)	352 × 545 × 464	67P × 6段	30kgまで	15kgまで
③ SCOS-MR1010 (SCOS-1010RH/RHC/RYP/RL用)	560 × 340 × 709	67P × 10段	45kgまで	15kgまで
④ SCOS-MR101 (SCOS-101RH/RHC/RYP/RL用)	352 × 545 × 709	67P × 10段	45kgまで	15kgまで
⑤ SCOS-MR101P (SCOS-101RHP/RYP用*)	352 × 545 × 709	67P × 10段	45kgまで	15kgまで
⑥ SCOS-MR1020 (SCOS-1020RH/RYP用)	560 × 665 × 709	67P × 10段	90kgまで	30kgまで
⑦ SCOS-MR201P (SCOS-201RHP/RYP用*)	389 × 599 × 1440	65P × 20段	90kgまで	15kgまで
⑧ SCOS-MR2020P (SCOS-2020RHP/RYP用*)	590 × 741 × 1440	65P × 20段	180kgまで	30kgまで

※SCOS-101・201・2020RHP/RYPのモービルラックは付属品になります。
 ●特注対応により各機種とも、クックチル仕様をご用意しております。
 SCOS-MR610・MR61の棚ビッチ×段数/75P×5段、
 SCOS-MR1010・MR101・MR101P・MR1020の棚ビッチ×段数/75P×8段、
 SCOS-MR201P・MR2020Pの棚ビッチ×段数/75P×17段
 クックチル仕様の場合は上記モデル名のMRの後にCが付ききます。
 例) SCOS-MR610 → SCOS-MRC610 となります。
 ●欧州天板用のモービルラックの製作はできません。

⑨～⑬ ラクトロリー (モービルラックを載せるカート)

モデル (適応機種)	外形寸法(mm)		
	間口(W)	奥行(D)	高さ(H)
⑨ SCOS-RT610 (SCOS-610RH/RHC/RYP/RL用、 SCOS-1010RH/RHC/RYP/RL用)	620	540	858
⑩ SCOS-RT61 (SCOS-61RH/RHC/RYP/RL用、 SCOS-101RH/RHP/RHC/RYP/RL用)	412	745	858
⑪ SCOS-RT1020 (SCOS-1020RH/RYP用)	620	865	858
⑫ SCOS-RT201P (SCOS-201RHP/RYP用)	585	967	1143
⑬ SCOS-RT2020P (SCOS-2020RHP/RYP用)	790	1109	1143

■ 架台(小型卓上)



ASKO-SL(R)5230 (架台標準) ASKO-OSL(R)5230 (架台棚受け付) ASKO-CSL(R)5230 (架台棚受け付・扉付)

■ ラックカート (カートインタイプ用) ※重荷重仕様

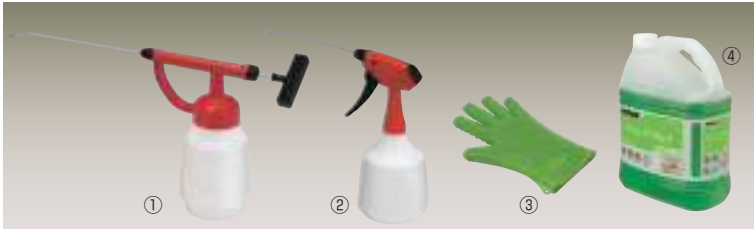
モデル (適応機種)	外形寸法(mm) 間口(W) × 奥行(D) × 高さ(H)	棚ビッチ × 棚数	最大積載量	
			1台当たり	1段当たり
SCOS-RCH1220 (SCOS-1220RH/RYP用)	680 × 880 × 1226	65P × 12段	230kgまで	30kgまで
SCOS-RCH2010 (SCOS-2010RH/RYP用)	680 × 570 × 1776	65P × 20段	230kgまで	15kgまで
SCOS-RCH201 (SCOS-201RH/RYP用)	475 × 744 × 1776	65P × 20段	230kgまで	15kgまで
SCOS-RCH2020 (SCOS-2020RH/RYP用)	680 × 880 × 1776	65P × 20段	230kgまで	30kgまで

※ノーカートプレートは脱着式仕様となります。
 ノーカートプレートとは、扉側に取付けてあり、ラックカートが無しの状態で蒸気・水漏れを防ぐためのものです。
 ●特注対応により各機種とも、クックチル仕様をご用意しております。
 SCOS-RCH1220の棚ビッチ×段数/75P×10段、
 SCOS-RCH2010・RCH201・RCH2020の棚ビッチ×段数/75P×17段
 クックチル仕様の場合は上記モデル名のRCHの後にCが付ききます。
 例) SCOS-RCH1220 → SCOS-RCHC1220 となります。

架台	モデル (適応機種)	外形寸法(mm)		
		間口(W)	奥行(D)	高さ(H)
標準	SCOS-SL(R)523 (SCOS-523RS/RL用)	680	700	800
	ASKO-SL(R)5230 (ASKO-5230RL/RLW-SCOS-5230RS用)	745	560	800
	ASKO-SL(R)51 (ASKO-51RL用)	825	740	800
棚受け付	SCOS-OSL(R)523 (SCOS-523RS/RL用)	680	700	800
	ASKO-OSL(R)5230 (ASKO-5230RL/RLW-SCOS-5230RS用)	745	560	800
	ASKO-OSL(R)51 (ASKO-51RL用)	825	740	800
棚受け付・扉付	SCOS-CSL(R)523 (SCOS-523RS/RL用)	680	700	800
	ASKO-CSL(R)5230 (ASKO-5230RL/RLW-SCOS-5230RS用)	745	560	800
	ASKO-CSL(R)51 (ASKO-51RL用)	825	740	800

オプション

■スプレーヤー/スプレーガン/シリコンオープンミット/庫内専用スケール除去剤



- ①スプレーヤー
- ②スプレーガン
- ③シリコンオープンミット
(耐熱温度220℃)
- ④庫内専用スケール除去剤[4ℓ]

■全自動軟水器

水の中に含まれるカルシウムや不純物の濃度が高い地域では全自動軟水器をお薦めいたします。ご使用には100V電源が必要です。ご注文の際は使用地域にあった周波数(50Hzまたは60Hz)を確認の上、ご指定ください。

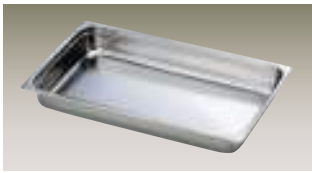


・型式:RP-03DM
・[外形寸法(mm):
間口250×奥行440×高さ510]



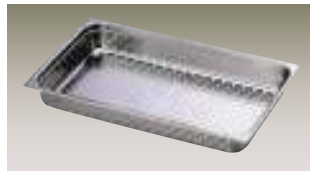
・型式:RP-06DM
・[外形寸法(mm):
間口195×奥行400×高さ665]

■ホテルパン



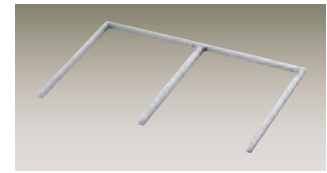
サイズ	外形寸法 (mm)	深さ (mm)
1/3サイズ	325 × 176	65
	325 × 176	100
	325 × 176	150
1/2サイズ	325 × 265	65
	325 × 265	100
	325 × 265	150
2/3サイズ	352 × 325	65
	352 × 325	100
	352 × 325	150
1/1サイズ	530 × 325	25
	530 × 325	65
	530 × 325	100
	530 × 325	150
2/1サイズ	650 × 530	20
	650 × 530	40

■穴明ホテルパン



サイズ	外形寸法 (mm)	深さ (mm)
1/2サイズ	325 × 265	65
	325 × 265	100
	325 × 265	150
2/3サイズ	352 × 325	65
	352 × 325	100
	352 × 325	150
1/1サイズ	530 × 325	25
	530 × 325	65
	530 × 325	100
	530 × 325	150
2/1サイズ	650 × 530	20
	650 × 530	40

■ホテルパンホルダー



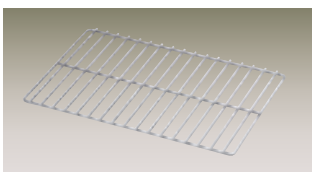
サイズ	外形寸法 (mm)
1/3サイズ×3差し	530 × 355
1/2サイズ×2差し	530 × 355

■電源電線



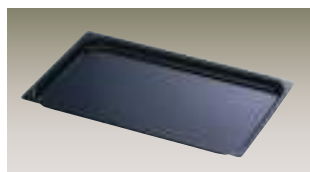
カートンタイプのみ
(SCOS-1220・2010RH/RYP、
SCOS-201RH/RHP/RYP/RYP:
60mm²×3芯×1、
SCOS-2020RH/RHP/RYP/RYP:
100mm²×3芯×1)
※その他は付属

■焼網



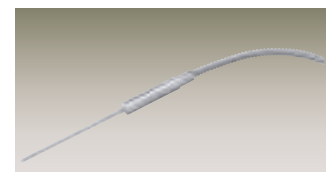
サイズ	外形寸法 (mm)
2/3サイズ	352 × 325
1/1サイズ	530 × 325

■焼皿



サイズ	外形寸法 (mm)	深さ (mm)
1/2サイズ	325 × 260	20
2/3サイズ	352 × 325	20
1/1サイズ	530 × 325	20

■芯温センサー



SCOS-212・2212RL、
ASCO-5230・55230・2120・22120RLは
オプションでご用意しております。
ご発注時にご指定ください。
※SCOS-1220・2010・201・2020RYに
ついては3本仕様の対応も可能です。

※適用機種についてはお問い合わせください。