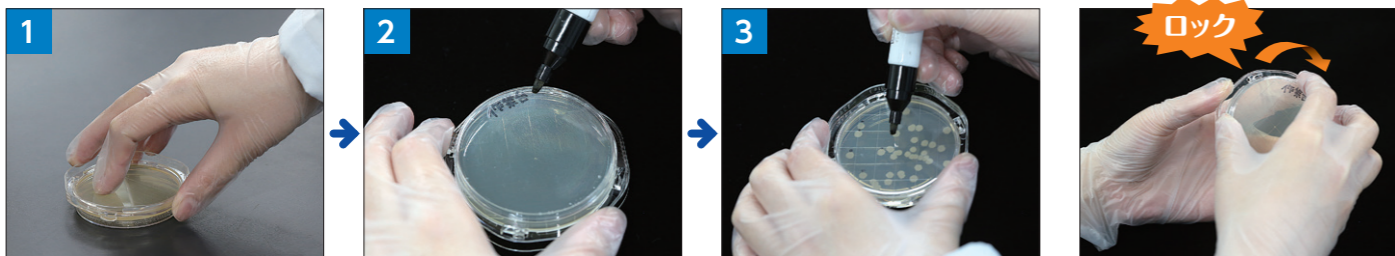


使用方法



1 ご使用前に十分室内温度に戻します。シャーレのフタを取り外し、培地表面を検査材料の表面に軽く押し付けます。

2 再びフタをし、フタに検査材料名を記入します。恒温器にシャーレのフタを下にして入れ、培養します。培養条件の詳細は使用説明書をご参照ください。

3 発育した集落を数え、単位面積25cm²当たりの集落数を算出します。集落数が多いときには、シャーレ本体の区画(1区画:1cm²)を利用します。

ロック
べたんチェック®II25を運ぶ際はフタを右回りにロックしてご使用ください。

※培地上に発育した集落数から検査材料の汚染度を評価することが出来ます。しかし、判定基準とその評価は、個々の目的に応じて自主的に設定します。

製品名	使用目的	有効期間	包装単位	製品コード	貯蔵方法	統一商品コード
べたんチェック®II25 標準寒天培地	生菌数測定用	6ヵ月	10枚×4	PK0001	2~10℃ (遮光、禁凍結)	026353395
べたんチェック®II25 デスオキシコーレイト培地	大腸菌群用	4ヵ月		PK0002		026353401
べたんチェック®II25 ESコリマーク寒天培地	大腸菌・大腸菌群用	5ヵ月		PK0003		026353418
べたんチェック®II25 卵黄加マンニット食塩培地	黄色ブドウ球菌用	4ヵ月		PK0004		026353425
べたんチェック®II25 TCBS寒天培地	腸炎ビブリオ用	6ヵ月		PK0005		026353432
べたんチェック®II25 MLCB寒天培地	サルモネラ属菌用	4ヵ月		PK0006		026353449
べたんチェック®II25 CP加ポテトデキストロース寒天培地	食品真菌用	6ヵ月		PK0007		026353456
べたんチェック®II25 サブロー寒天培地	真菌用	6ヵ月		PK0008		026353463
べたんチェック®II25 トリプトソイ寒天培地	生菌数測定用	6ヵ月		PK0009		026353470
べたんチェック®II25 SCDLP寒天培地	生菌数測定用	6ヵ月		PK0010		026353487
べたんチェック®II25 NAC寒天培地	緑膿菌用	6ヵ月		PK0011		026353494

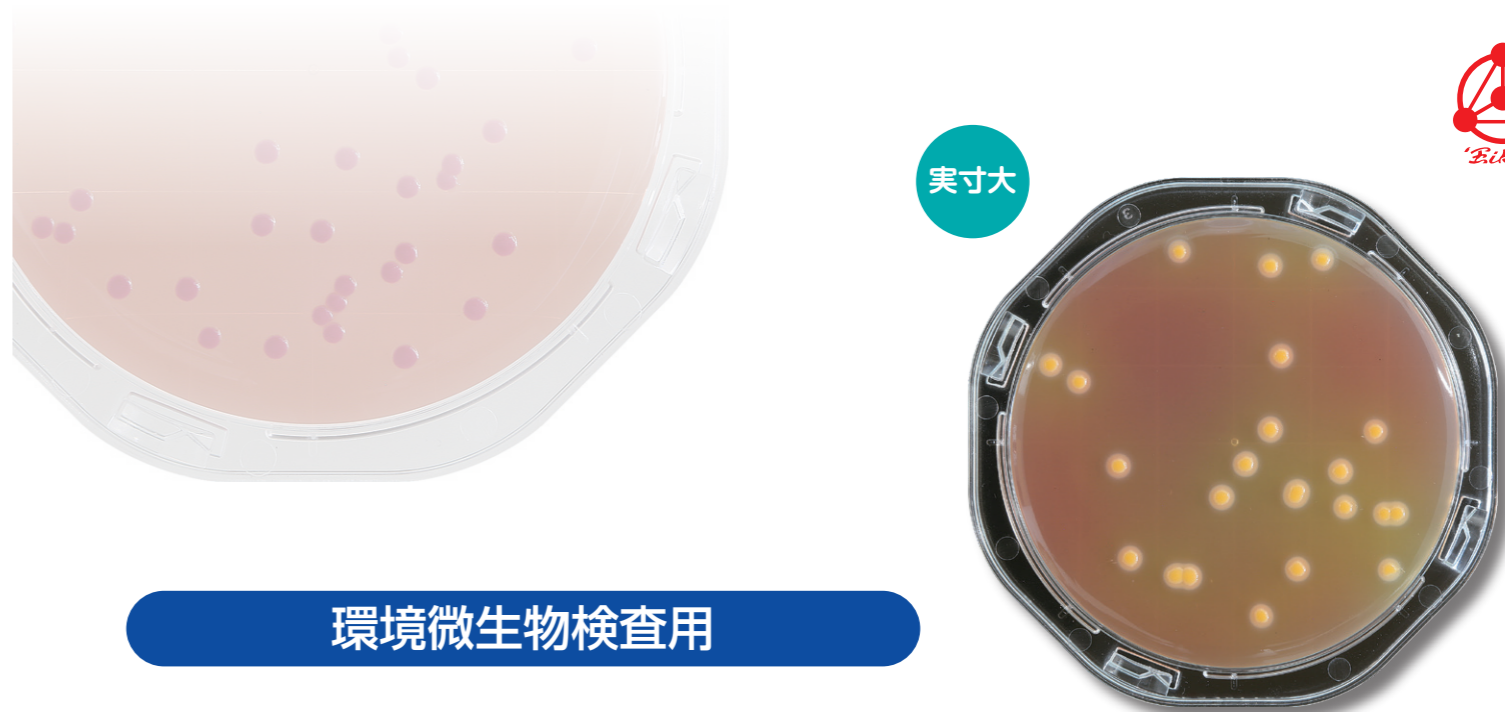
【使用上の注意】

1. 本製品は汚染度を評価するためのものであり、培地上に発育した集落数は拭き取り法の結果とは必ずしも一致しません。
2. 検査材料の表面が平滑でない、大量の水分や油脂が付着しているものは使用することができません。
3. 布等の検査材料は培地成分のしみがつく恐れがありますので、注意してご使用ください。
4. スタンプした後の検査材料の表面は、培地成分が付着していますので、酒精綿等で拭き取ってください。
5. 容器内に水滴が付着しているときには、2~3時間室温に放置するか、又は軽く振って落としてください。
6. 雑菌汚染、変色、乾燥、くすれ、はかれ等、品質低下が認められる場合には使用しないでください。
7. 測定対象菌種の存在が疑われる場合は、必要に応じて同定してください。
8. 培地は所定の貯蔵方法で保存してください。
9. 開封後やむを得ず保存する場合は、培地の水分が蒸発しない方法を施したうえで指定の貯蔵方法で保存してください。
10. MLCB寒天培地(PK0006)には析出が発生することがありますが、性能に影響はありません。
11. NAC寒天培地(PK0011)に白い物質が見られる場合がありますが、性能に影響はありません。
12. フタにロック機構がついていますが、納品時はロックされていません。フタの落下にご注意ください。

【廃棄上の注意】

1. 使用済みのべたんチェック®II25は速やかにオートクレーブ等で滅菌処理した後、廃棄してください。
2. べたんチェック®II25のシャーレはポリスチレン(PS)、袋はナイロンとポリエチレン(PE)、ケースは紙を主な材質としています。

本製品の使用上又は取扱い上の注意については、使用説明書をよくお読みください。内容については、予告なく変更することがあります。予めご了承ください。



環境微生物検査用

べたんチェック®II25

ぺたんと押して簡単に、微生物チェック

スタンプ法

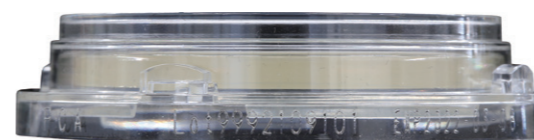
培地表面積25cm²のコンタクト平板培地

豊富な種類

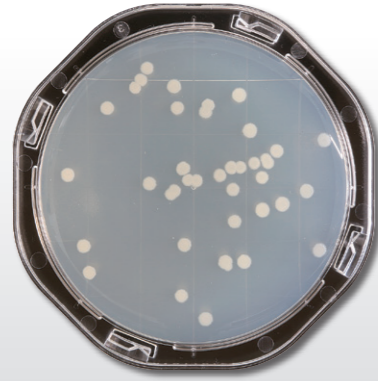
11種類の培地から選択可

ロック機構付きフタ

落下などによる検体の損失を防止

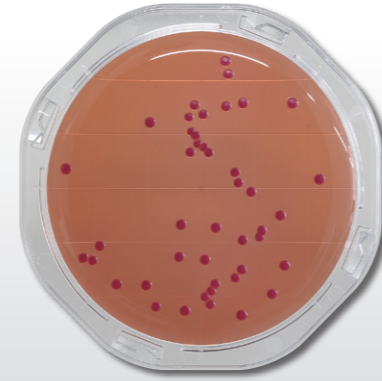


培地略号、LOT、使用期限を印字



Bacillus subtilis (35°C 24時間)

製品名	べたんチェック®II25 標準寒天培地
略号	PCA
使用目的	生菌数測定用
培養条件	35~37°C 24~48時間
確認する集落	発育したすべての集落



Escherichia coli (35°C 22時間)

製品名	べたんチェック®II25 デオキシコラーレート培地
略号	DESO
使用目的	大腸菌群用
培養条件	35~37°C 18~22時間
確認する集落	混濁した赤色集落(大腸菌群)



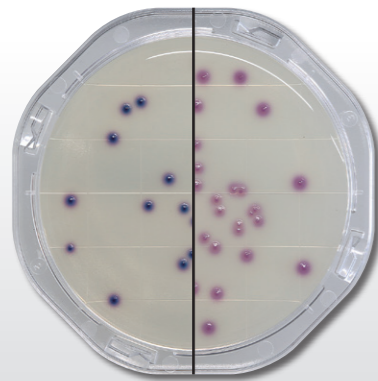
Aspergillus brasiliensis (25°C 5日間)

製品名	べたんチェック®II25 CP加ポテトデキストロース寒天培地
略号	CPPD
使用目的	食品真菌用
培養条件	20~25°C 5日間以上
確認する集落	発育した真菌の集落



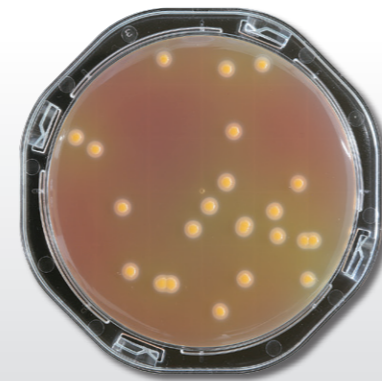
Aspergillus brasiliensis (25°C 5日間)

製品名	べたんチェック®II25 サブロー寒天培地
略号	SAB
使用目的	真菌用
培養条件	20~25°C 5日間以上
確認する集落	発育した真菌の集落



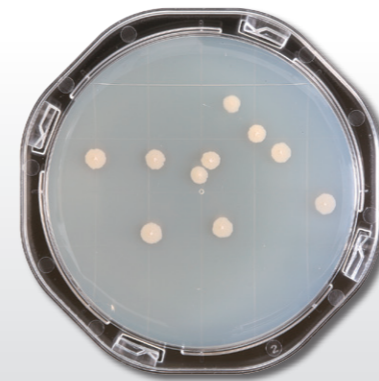
Escherichia coli/*Citrobacter freundii* (35°C 22時間)

製品名	べたんチェック®II25 ESコリマーク寒天培地
略号	ESCM
使用目的	大腸菌・大腸菌群用
培養条件	35~37°C 18~22時間
確認する集落	青から青紫色集落(大腸菌) ピンクから赤紫色集落(大腸菌以外の大腸菌群)



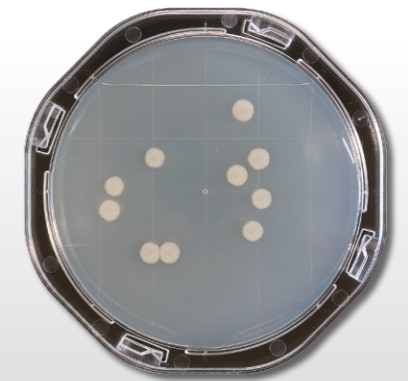
Staphylococcus aureus (35°C 48時間)

製品名	べたんチェック®II25 卵黄加マンニット食塩培地
略号	MSEY
使用目的	黄色ブドウ球菌用
培養条件	35~37°C 24~48時間
確認する集落	発育集落の周囲に乳黄色の白濁環を形成(黄色ブドウ球菌)



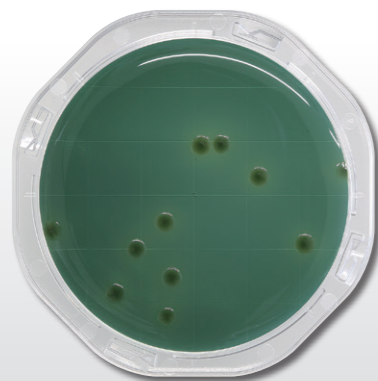
Bacillus subtilis (35°C 24時間)

製品名	べたんチェック®II25 トリプトソイ寒天培地
略号	SCD
使用目的	生菌数測定用
培養条件	30~35°C 24~48時間
確認する集落	発育した全ての集落



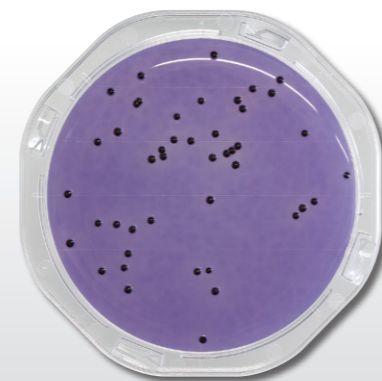
Bacillus subtilis (35°C 24時間)

製品名	べたんチェック®II25 SCDLP寒天培地
略号	SCDL
使用目的	生菌数測定用
培養条件	30~35°C 24~48時間
確認する集落	発育した全ての集落



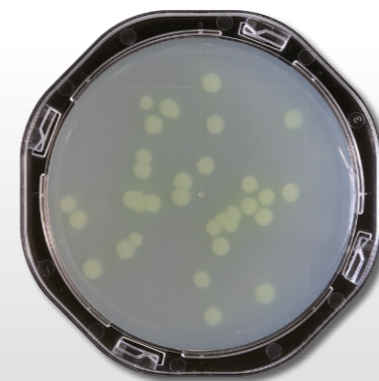
Vibrio parahaemolyticus (35°C 24時間)

製品名	べたんチェック®II25 TCBS寒天培地
略号	TCBS
使用目的	腸炎ビブリオ用
培養条件	35~37°C 18~24時間
確認する集落	緑色集落(腸炎ビブリオ)



Salmonella Enteritidis (35°C 24時間)

製品名	べたんチェック®II25 MLCB寒天培地
略号	MLCB
使用目的	サルモネラ属菌用
培養条件	35~37°C 18~24時間
確認する集落	中心部が黒色の集落(サルモネラ属菌)



Pseudomonas aeruginosa (35°C 24時間)

製品名	べたんチェック®II25 NAC寒天培地
略号	NAC
使用目的	緑膿菌用
培養条件	35~37°C 18~24時間
確認する集落	黄緑色から青色まれに褐色の発育集落(緑膿菌)



製品外観(べたんチェック®II25標準寒天培地)