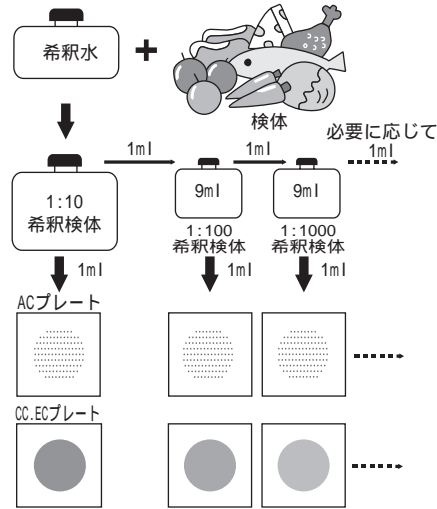


検体の準備概要

食肉、鶏肉、水産物、惣菜など固形物検体

- 1 一定量の検体を採取し、ホモジナイズして1:10希釈検体を準備します。 表1参照
- 2-1 ACプレートの場合（一般生菌数測定）
1:10希釈検体1mlを9mlの希釈液に入れ、1:100希釈検体を準備します。(必要に応じてさらに10倍、100倍...と希釈し、希釈検体を準備します。)検体1mlをそれぞれの希釈段階毎にペトリフィルムACプレート接種します。最終製品の場合には1:10より検査を行います。(通常は2枚ずつ)
- 2-2 CCプレート、ECプレートの場合(E.coliおよび大腸菌群数測定)
1:10希釈検体1mlをペトリフィルムCCプレートあるいは、ECプレートに接種します。(通常は2枚ずつ行う)必要に応じてさらに10倍、100倍希釈し、同様に接種します。



乳製品、ジュース、など液状検体

- 1 必要に応じて1:10希釈検体を準備します。(高脂肪、低脂肪牛乳の場合には直接、その他の乳製品の場合には少なくとも10倍希釈して下さい。) 表2参照
注:pHを1N NaOHあるいは1N HClを用いてpH6.5-7.5に調製します。
- 2-1 ACプレートの場合（一般生菌数測定）
原液1mlをペトリフィルムACプレートに接種します。(通常は2枚ずつ)必要に応じてさらに10倍、100倍...と希釈し、希釈検体を準備し、接種します。
- 2-2 CCプレート、ECプレートの場合 E.coliおよび大腸菌群数測定)
原液1mlをペトリフィルムCCプレートあるいは、ECプレートに接種します。(通常は2枚ずつ行う)
必要に応じてさらに10倍、100倍希釈し、同様に接種します。

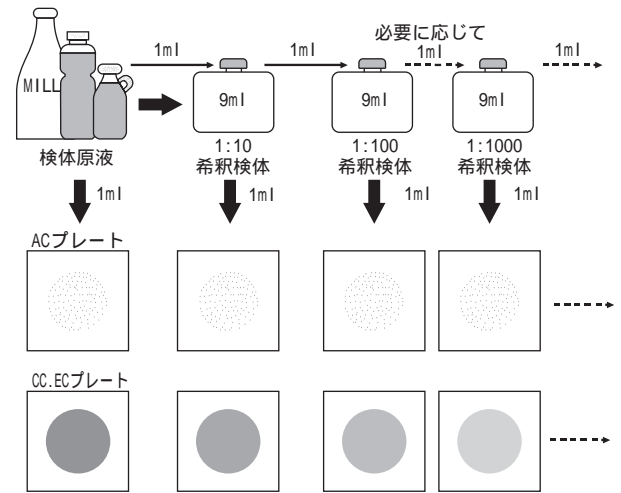


表1 希釈倍率調整 参考

希釈	検体のグラム数			
	1:4	1:5	1:10	1:20
9ml	3.0	2.25	1.0	0.47
90ml	30.0	22.50	10.0	4.74
99ml	33.0	24.75	11.0	5.21
225ml	75.0	56.25	25.0	11.84

例)1:5の希釈倍率の検体を調整する場合には、9mlの希釈液に2.25gの検体を入れます。

表2 乳製品の参考希釈倍数

製品	大腸菌群	カビ・酵母	備考
高低脂肪牛乳	1:1	1:5	
クリーム類	1:5	1:5	
チョコレートミルク	1:10	1:10	
アイスクリーム	1:5	1:5	
サワークリーム	1:5	1:10	*1
バターミルク	1:10	1:10	*1
ヨーグルト	1:5	1:5	*1
バター・マーガリン	1:5	1:5	*2
カッテージチーズ	1:5	1:10	
ハード・ソフトチーズ	1:10		*3
乾燥乳製品	1:10	1:10	

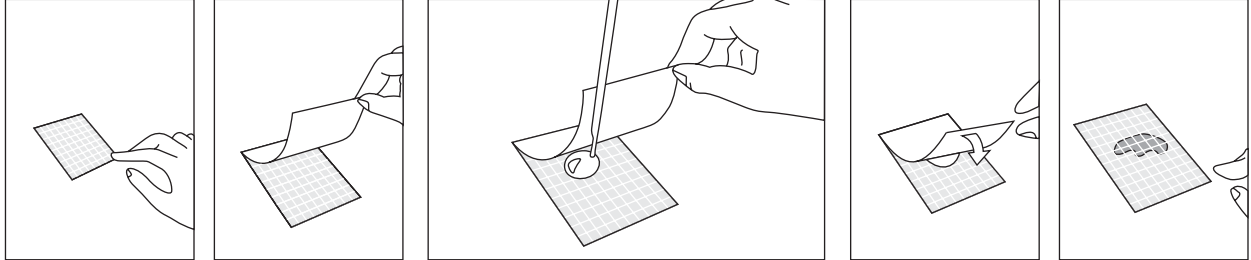
*1 pHを1N NaOHを滴下し、6.6-7.2に調整します。(通常は1N NaOH 0.1ml)

*2 40-45 でホモジナイズして下さい。

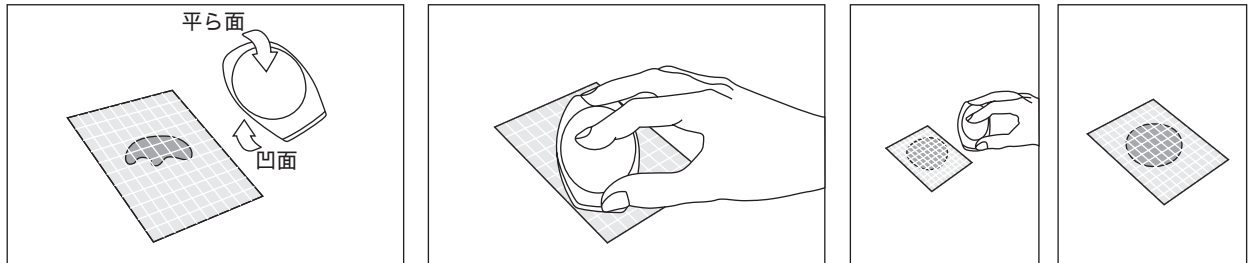
*3 チーズ製品を検査する場合には、クエン酸の入った緩衝液は使用しないで下さい。2%のクエン酸でペトリフィルム上での菌の増殖を阻害する事があります。

直接スタンプ法と空中落下細菌測定法

測定前に



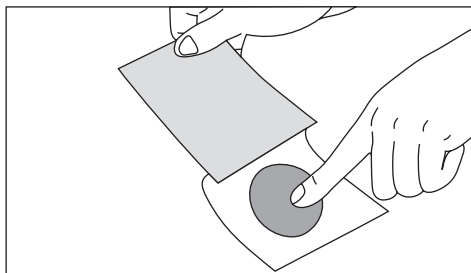
- ① 平らな台の上プレート置きます。
- ② 上部フィルムを持ち上げて1mlの滅菌生理食塩水などを下部フィルムの中心に接種します。
(YMプレートではLethen Brothのご使用をおすすめします。)
- ③ 上部フィルムをかぶせます。



- ④ プラスチック製の専用スプレッダーをフィルムの上から置きます。
*ACプレートでは、凹面を下にして
*CC、ECプレートでは、平らな面を下にして
*YMプレートでは、YM用スプレッダーをご使用下さい。
- ⑤ 上から軽く押し、試料を均一に広げます。
スプレッダーをひねったり、すべらせしないで下さい。
- ⑥ スプレッダーをとり、ゲル化されるまで待ちます。
*ゲル化時間
直接スタンプ法:AC 30分
:CC、EC、YM 1~2時間
空中落下細菌測定
AC、CC、EC、YM 1時間

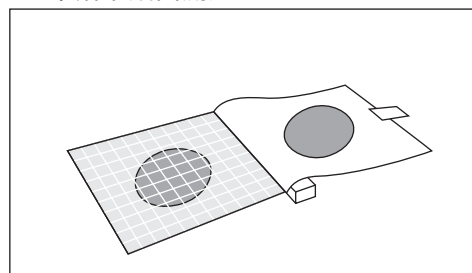
測定手順

直接スタンプ法



- ① ゲル化したペトリフィルムの上部フィルムを広げます。
- ② 上部フィルムを調べたい表面につけ、もう一度フィルムを閉じた後、培養します。

空中落下細菌測定



- ① クリップなどを用いてゲル化したペトリフィルムをはさみ、両面テープで上部フィルムを固定します。
- ② 約15分間広げたま放置した後、培養します。

測定結果

AC、CC、EC	コロニー数 / 20cm ² 中
YM	コロニー数 / 30cm ² 中

AC、CC、EC	コロニー数 / 40cm ² 中
YM	コロニー数 / 60cm ² 中