

AIRREX 

猛暑の現場に、  
冷却空間を。

STAY COOL



世界が認めた  
スポットクーラー



# AIRREX



累計販売台数  
**30万台**

GLOBAL STANDARD  
世界31カ国  
販売実績



厳しい夏の作業環境に頼れる涼しさを。  
AIRREX スポットクーラーが  
現場を快適空間へと変えます。

優れた品質と確かな実力。

世界中の現場に『AIRREX』が選ばれる理由です。

『AIRREX』は世界31カ国以上で販売実績がある製品です。



## 製品の特徴

### HSC-1170J/HSC-1170

グリル仕様  
HSC-1170J-GR/HSC-1170-GR



#### 高性能デジタルパネル

24時間タイマー機能  
温度調整機能  
風量調整機能  
送風運転機能



#### 排熱出口

吐出温度に応じて、ファン回転数を自動制御します。



#### キャスター

移動も固定も簡単なストッパー付きキャスターを採用しています。

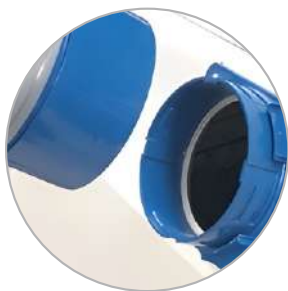


# 製品の特徴

## HSC-2270/3270

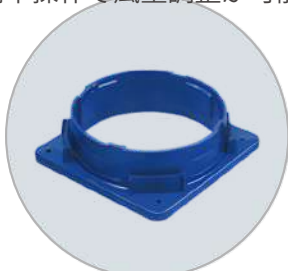
### 冷風ダクト

工具不要！回して簡単脱着できる冷風ダクト採用でダクト長さを簡単に変更できます。



### 風量調整ダンパーベース

3段階風量調整ダンパー内蔵。簡単操作で風量調整が可能



### 凝縮水タンク

満水感知センサー付き  
満水時、エアーランプ点灯しコンプレッサーを停止します。



### 排熱出口

吐出温度に応じて、ファン回転数を自動制御します。



### 排熱用延長ダクト

スポットクーラーの排熱を5mのダクトで遠くに延長できます。※オプション



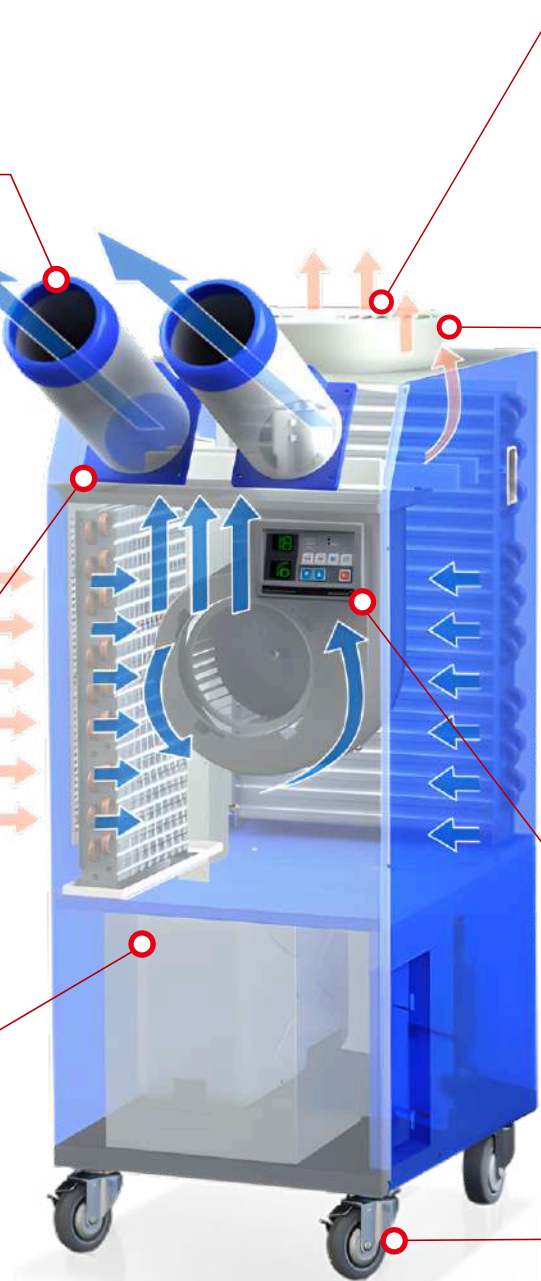
### デジタルコントローラー

24時間タイマー機能  
温度調整機能  
風量調整機能  
送風運転機能



### キャスター

移動も固定も簡単なストッパー付きキャスターを採用しています。



**HSC-1170J**

スポットクーラー 1口仕様 100V

**HSC-1170J-2**

スポットクーラー 2口仕様 100V

**HSC-1170J-GR**

スポットクーラー グリル仕様 100V

未体験の冷たさ！驚異的な冷却の力を誇る100V仕様

60Hz  
冷房能力  
**3.27kw**50Hz  
冷房能力  
**2.92kw**電源  
単相  
**100V**電源コード  
**8m**ダクト数  
**1口/2口**最大風速  
**10m/s**冷媒  
**410A**タンク  
**15L**

モデル	HSC-1170J
電源	単相 100V
冷房能力	60Hz/3.27kw 50Hz/2.92kw
消費電力	60Hz/1.08kw 50Hz/0.87kw
冷媒	R-410A(700g)
電源コード	8mプラグ付き
寸法	420×620×1020
重量	57kg

**HSC-1170**

スポットクーラー 1口仕様 200V

**HSC-1170-2**

スポットクーラー 2口仕様 200V

**HSC-1170-GR**

スポットクーラー グリル仕様 200V

200Vタイプコンパクトモデル

60Hz  
冷房能力  
**3.27kw**50Hz  
冷房能力  
**2.92kw**電源  
単相  
**200V**電源コード  
**8m**ダクト数  
**1口/2口**最大風速  
**10m/s**冷媒  
**410A**タンク  
**15L**

モデル	HSC-1170
電源	単相 200V
冷房能力	60Hz/3.27kw 50Hz/2.92kw
消費電力	60Hz/1.55kw 50Hz/1.43kw
冷媒	R-410A(580g)
電源コード	8mプラグ付き
寸法	420×620×1020
重量	57kg



## HSC-2270 スポットクーラー 2口仕様

AIRREX製品の中で、最も選ばれています。

60Hz 冷房能力 <b>6.22kw</b>	50Hz 冷房能力 <b>5.79kw</b>	電源 <b>单相 200V</b>	電源コード <b>8m</b>
ダクト数 <b>2口</b>	最大風速 <b>11.5m/s</b>	冷媒 <b>410A</b>	タンク <b>18L</b>

モデル	HSC-2270
電源	单相 200V
冷房能力	60Hz/6.22kw 50Hz/5.79kw
消費電力	60Hz/2.09kw 50Hz/1.89kw
冷媒	R-410A(1400g)
電源コード	8mプラグ付き
寸法	490×600×1286
重量	86kg



## HSC-3270 スポットクーラー 3口仕様

3ヶ所同時冷却

60Hz 冷房能力 <b>7.68kw</b>	50Hz 冷房能力 <b>6.64kw</b>	電源 <b>单相 200V</b>	電源コード <b>8m</b>
ダクト数 <b>3口</b>	最大風速 <b>10.5m/s</b>	冷媒 <b>410A</b>	タンク <b>18L</b>

モデル	HSC-3270
電源	单相 200V
冷房能力	60Hz/7.68kw 50Hz/6.64kw
消費電力	60Hz/2.86kw 50Hz/2.45kw
冷媒	R-410A(1350g)
電源コード	8mプラグ付き
寸法	490×600×1286
重量	90kg



# HSC-1070R 小型スポットクーラー【HSC-1070R】シリーズ

## 上部設置でスペースを有効活用

60Hz 冷房能力 <b>2.69kw</b>	50Hz 冷房能力 <b>2.54kw</b>	電源 単相 <b>200V</b>	電源コード <b>3m</b>
ダクト数 <b>1口</b>	最大風速 <b>8m/s</b>	冷媒 <b>410A</b>	



モデル	HSC-1070R
電源	単相 200V
冷房能力	60Hz/2.69kw 50Hz/2.54kw
消費電力	60Hz/1.93kw 50Hz/1.64kw
冷媒	R-410A(440 g)
電源コード	3mプラグ付き
寸法	515×444×393
重量	36.3kg



**HSC-L-BK** IHL門型リフト用



**HSC-L-SBK** 門型リフト用



**HSC-K-BK** 壁掛け用



**HSC-P-BK** 支柱用2~3m



**HSC-TK** ツールキャリア用

LGS-SCS-1

スポットクーラーシャッター 1口

LGS-SCS-2

スポットクーラーシャッター 2口



※冷風ダクトの延長が必要な場合があります。オプションの冷風用延長ダクトをご購入ください。  
※他社製スポットクーラーにも対応しております(冷風ダクト外径137mmまで)。

HSC-2270R-20

ビニールブース接続フードセット



※他社製スポットクーラーにも対応しております(冷風ダクト外径137mmまで)。

## スポットクーラーシャッター／ビニール接続フード 導入事例





作業者を冷やす、空間をつくる。

AIRREX クーリングルーム



スポットクーラーは、マジックテープで簡単に脱着できます！

# 猛暑対策用 冷却テント

熱中症対策に、即設置できる休憩室

スポットクーラー仕様&テントサイズ



クーリングテントには、グリル仕様がお勧め！  
100V仕様と200v仕様両方選べます

HSC-1170J-GR (100v)

HSC-1170-GR (200v)

冷房能力が高いHSC-2270も取付可能！



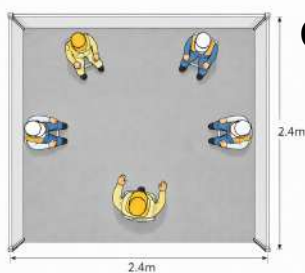
## テントサイズ 3パターン

≫ 特注サイズもご相談ください

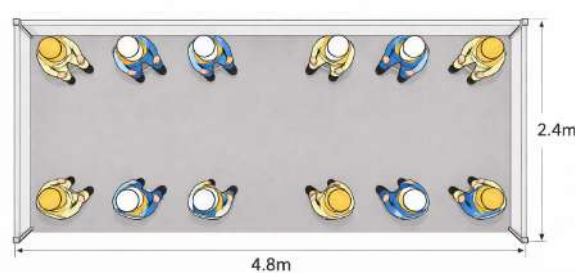


防災仕様

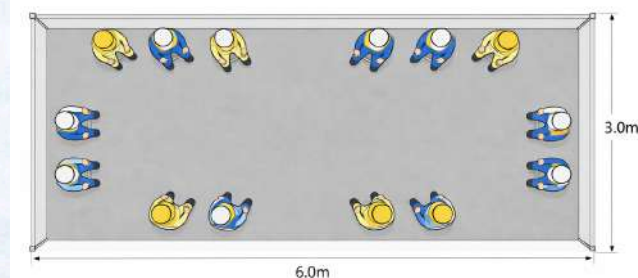
CR-TNT-2424  
2.4m×2.4m



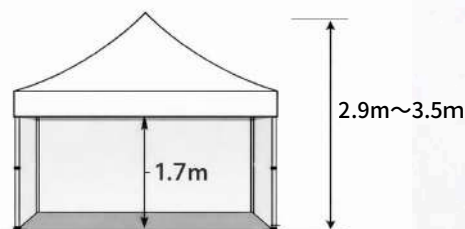
CR-TNT-2448  
2.4m×4.8m



CR-TNT-3060  
3.0m×6.0m



### テント高さ



※遮熱仕様もあります。お問い合わせ下さい。

2名で簡単組み立て！



組み立て方詳細



## 製品仕様



区分	単位	HSC-1170J HSC-1170J-2 HSC-1170J-GR	HSC-1170 HSC-1170-2 HSC-1170-GR	HSC-2270	HSC-3270	HSC-1070R
冷房能力50Hz	kW	2.92	2.92	5.79	6.64	2.54
冷房能力60Hz	kW	3.27	3.27	6.22	7.68	2.69
電源	V	单相100	单相200	单相200	单相200	单相200
消費電流	A	11	7.7	9.8	13.0	8.3
消費電力50Hz	kW	0.87	1.43	1.89	2.45	1.64
消費電力60Hz	kW	1.08	1.55	2.09	2.86	1.93
冷房エネルギー消費効率	50Hz	2.19	2.04	3.06	2.71	1.55
	60Hz	2.20	2.11	2.98	2.69	1.39
本体サイズ	mm	420×620×1020		490×600×1286	490×600×1286	515×444×393
本体重量	kg	57		86	90	36.3
圧縮電動機	kW	0.9		1.57	1.8	0.92
タンク容量	L	15		18	18	18
最大圧力	MPa	3.38		3.05	3.2	3.63
電源コード	m	8		8	8	3
冷風吐出風速	m/s	10		11.5	10.5	8
温度差	℃	-10 ~ -15		-10 ~ -15	-10 ~ -15	-10 ~ -15
冷媒		R-410A(700g)	R-410A(580g)	R-410A(1400g)	R-410A(1350g)	R-410A(440g)
運転範囲	℃	25~45		25~45	25~45	25~45
冷風ダクト最大長	m	10		10	10	3
吐出口径	冷風ダクト	Φ125		Φ125	Φ125	Φ125
	排熱ダクト	Φ250		Φ300	Φ300	Φ300
冷房面積	m <sup>2</sup>	20~28		32~35	52~59	16~22
	畳数	12.3~17.3		19.8~21.6	32.1~36.4	9.9~13.6

※フロン排出抑制法と機器点検・廃棄について最終ページをご確認下さい。

# AIRREX 専用パーツ

HSC-D-1  
風量調整ダンパー



HSC-D-2  
ダクトベース



HSC-D-3  
ダクトカバー



HSC-D-4  
冷風用ダクトセット 【0.5m】  
(HSC-1170・2270・3270用)



HSC-D-6  
冷風用延長ダクト (1m)

HSC-D-7  
冷風用延長ダクト (2m)

HSC-D-8  
冷風用延長ダクト (3m)

HSC-D-9  
冷風用延長ダクト (5m)

HSC-D-10  
冷風用延長ダクト (10m)



HSC-D-11  
冷風ダクト用ジョイント



HSC-D-5  
冷風用ダクトセット 【0.3m】  
(HSC-1070R用)



HSC-SUS-1  
後方SUSフィルター  
(HSC-2270・3270用)  
(395×635)



HSC-SUS-2  
サイドSUSフィルター  
(HSC-3270)(355×500)



HSC-SUS-3  
サイドSUSフィルター  
(HSC-2270)(255×500)



HSC-SUS-4  
前方フィルター (HSC-1170用)



HSC-SUS-5  
後方フィルター (HSC-1170用)



HSC-TW-1  
2口プレート (HSC-1170用)



# AIRREX 専用パーツ

HSC-EXH-1  
排熱用延長ダクト  
(Φ300×5m) 防炎仕様  
※5m以上の延長は、不可  
(HSC-1070R・2270・3270)



HSC-EXH-2  
排熱用延長ダクト  
ストレート Φ300×1m  
(HSC-1070R・2270・3270)



HSC-EXH-3  
排熱用延長ダクト  
フレキシブル Φ300×1m  
(HSC-1070R・2270・3270)



HSC-EXH-4  
排熱用延長ダクト(HSC-1170用)  
(Φ250×5m) 防炎仕様  
※5m以上の延長は、不可



HSC-EXH-5  
排熱用延長ダクトストレート  
Φ250×70cm(HSC-1170用)



HSC-EXH-6  
排熱用延長ダクト(HSC-1170用)  
フレキシブル Φ250×1m



HSC-PO-1  
ポリタンク 18ℓ  
(フLOAT付き)  
(HSC-2270・3270・1070R用)



HSC-PO-2  
ポリタンク 15ℓ  
(HSC-1170用)



HSC-H-1  
排水用ホース 内径15 (1m)  
(1m単位で切り売り可能です。)



# AIRREX 専用パーツ

HSC-CA-1  
キャスター(HSC-2270・3270用)  
自由輪 ストッパー付き



HSC-CA-2  
キャスター(HSC-2270・3270用)  
固定輪

HSC-CA-3  
キャスター (HSC-1170用)  
自由輪 ストッパー付き



HSC-CA-4  
キャスター (HSC-1170用)  
固定輪



HSC-RC-1  
遠方リモコンキット※配線10m  
(HSC-2270・3270用)



HSC-HEPE-1  
HEPEフィルターキット (HSC-2270用)  
HSC-HEPE-2  
HEPEフィルターキット (HSC-3270用)



HSC-HEPE-3  
HEPEフィルター交換用 (HSC-2270用)  
HSC-HEPE-4  
HEPEフィルター交換用 (HSC-3270用)



HSC-PC-1  
電源コード 8m プラグ無し  
(HSC-2270・3270用)



HSC-PC-2  
電源コード 8m プラグ無し  
(HSC-1170用)



HSC-MG-1  
フィルター取付  
マジックテープ 8個セット



HSC-J-1  
フィルター取付磁石 8個セット



HSC-F-1  
吸気フィルター5枚セット  
(HSC-2270・3270用)



HSC-F-2  
吸気フィルター5枚セット  
(HSC-1070R用)



HSC-F-3  
吸気フィルター5枚セット  
(HSC-1170用)



HSC-PF-1  
フィルターロール 300mm×7M  
(HSC-2270 サイド用)

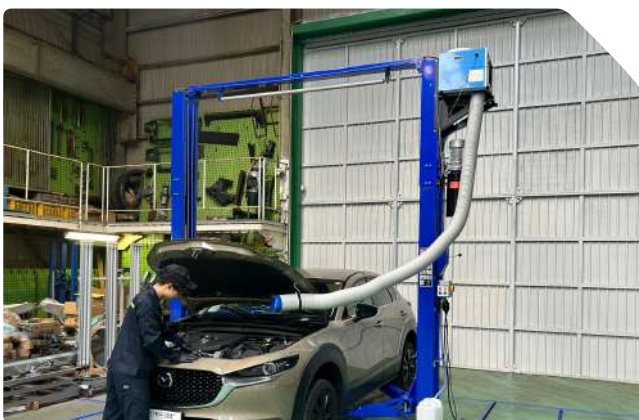
HSC-PF-2  
フィルターロール 400mm×7M  
(HSC-3270 サイド用)

HSC-PF-3  
フィルターロール 500mm×7M  
(HSC-2270・3270 背面用)



**AIRREXは、お客様とともに歩み続けて40年以上。  
積み重ねてきた歴史と信頼が、確かな品質を支えています。**

これまで私たちは産業界と歩みをともにし、常に現場の声に耳を傾けてきました。私たちの使命は、働くすべての環境をより快適にすることです。製造工場、整備工場、塗装ブース、自動車整備学校、市場、ガソリンスタンドなど、あらゆる現場へ、涼しさと快適さをお届けします。





# フロン排出抑制法と機器点検・廃棄について


## フロン類を使用した第一種特定製品の 管理者さま(所有者さまなど)が対象です！！

※このカタログに記載のフロン類を使用した空調機器はフロン排出抑制法の第一種特定製品です。

### 第一種特定製品とは、

- ・フロン類が使用されている業務用エアコンや空調機器
- ・業務用の冷蔵機器及び冷凍機器(冷蔵または冷蔵の機能を有する自動販売機を含む)など

### 義務に違反した場合、直罰規定があります

 行政指導などを経ることなく即座に罰則が科されること

- ① 点検設備記録簿を機器廃棄後：充填回収業者がフロン類を引き取ってから3年間の保存義務があります。
- ② フロン類を回収せずに機器を廃棄した場合… 50万円以下の罰金 → 法第104条第二号
- ③ 行程管理票の未記載、虚偽記載、保存違反… 30万以下の罰金 → 法第105条第二号～四号
- ④ 廃棄機器を引取業者に引き渡す場合は行程管理票の引取証明書の写しを交付の義務… 未交付の場合は30万以下の罰金 → 法第105条第五号
- ⑤ 特定製品のフロン類のみだり放出禁止… 1年以下の拘禁刑または50万円以下の罰金 → 法第103条第十三号

### ●第一種特定製品の管理者(所有者)には、定期点検が義務づけられています。

- ・定格出力が7.5kw以下の機器は、3ヵ月に1回の簡易点検が求められます。
- ・簡易点検では、機器を分解せず、目視等安全に点検できる方法で点検を行ってください。

### ◇簡易点検について

#### ①点検頻度

全ての管理者(所有者)に対して、使用する全ての業務用空調機器について日常的に行う「簡易点検」を3ヵ月に1回以上行うよう定められております。

#### ②点検者(記入者)

「簡易点検」は管理者(所有者)が自ら実施する事が求められています。

#### ③簡易点検要領

基本的には「点検者が安全で容易にできるよう外観目視点検」を実施することになります。

#### ④点検結果の処置

「簡易点検」により、フロンの漏えい又は故障等を確認した場合は、速やかに第一種フロン類充填回収業者に点検・修理依頼をしてください。

また、点検結果は記録し、機器を廃棄後(廃棄のためにフロンを回収した後)3年間保存する必要があります。

※点検の記録は、下記QRの簡易点検表をご活用ください。機器の廃棄後も3年間保存



HSC-1170・1170J用簡易点検表



HSC-2270・3270用簡易点検表



HSC-1070R用簡易点検表

---

## ●本製品の廃棄について

・本製品にはフロンガスが使用されており、フロン排出抑制法における第一種特定製品です。廃棄する際は、機器に充填されているフロンガスを第一種フロン類充填回収業者に依頼し、回収するとともにその事実がわかる書類（引取証明書等）の写しを作成し、廃棄物・リサイクル業者に機器と一緒に渡してください。

---

「フロン排出抑制法」について詳しくは環境省「フロン排出抑制法ポータルサイト」をご参照ください。

<https://www.env.go.jp/earth/furon/>

都道府県のフロン排出抑制法担当部

<https://www.env.go.jp/earth/ozone/cfc/ctr.html>

# AIRREX<sup>®</sup>

CUBIC  
SYSTEM

## 明々工業株式会社

本社・工場

〒677-0032 兵庫県西脇市中畑町1479-17  
TEL(0795)22-8882(代) FAX(0795)22-8887

関東支店

〒277-0871 千葉県柏市若柴162-21  
TEL(04)7132-9966(代) FAX(04)7132-9981

お問い合わせフォーム



ホームページ



Instagram

