



ホワイト
KE77021



ブラック
KE77022



ホワイト/ホワイト
KE77023

アウトドアプロダクツ 700

- 表材:合成皮革
- 底材:合成底 ●足囲:3E



21.0cm~30.0cm

※27.5、28.5、29.5cmなし

1 楽々幅広3E

足を締めつけすぎず、
ほどよくフィットする
幅広3E設計。



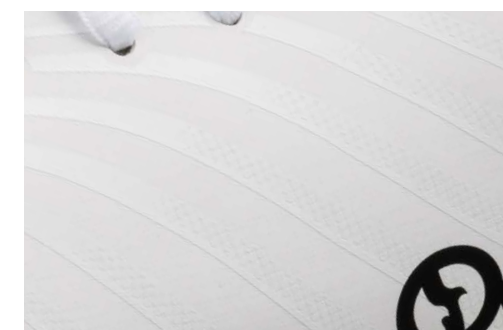
2 カップインソール

かかと部を包む形状の中敷
(取り外して洗える)



3 合成皮革(アッパー素材)

水がしみこみにくい素材を甲部
に採用。急な雨でも安心。
(防水・撥水機能ではありません)



4 軽量化(アウトソール)



※靴底の配色はカラーにより異なります。

ラバー素材を底の前後に配
置。ゴム本来のグリップ力
を得るとともに、ラバー部
をできるだけ少なくするこ
とで軽量化を図り、快適性
と機能性のバランスのとれ
た構造に。

