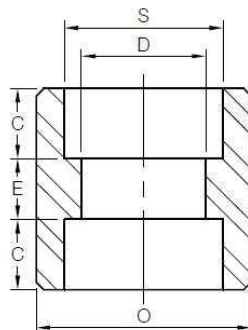




JIS マークの製品 差し込み溶接式高圧継手 (JIS B2316) : フルカップリング
 Products of JIS MARK : FULL COUPLING



S80

単位 : mm

径の呼び		差し込み部の内径 S	穴径 D		差し込み部の深さ C (Min)	差し込み部底面間の距離 E	外径 O
A	B		I	II ⁽¹⁾			
DN	Nom. Pipe Size						
6	1/8	11.0	7.1	5.7	9.6	6.4	19
8	1/4	14.3	9.4	7.8	9.6	6.4	22
10	3/8	17.8	12.7	10.9	9.6	6.4	25
15	1/2	22.2	16.1	14.3	9.6	9.5	32
20	3/4	27.7	21.4	19.4	12.7	9.5	38
25	1	34.5	27.2	25.0	12.7	12.7	46
32	1-1/4	43.2	35.5	32.9	12.7	12.7	55
40	1-1/2	49.1	41.2	38.4	12.7	12.7	65
50	2	61.1	52.7	49.5	15.9	19.1	75
65	2-1/2	77.1	65.9	62.3	15.9	19.1	95
80	3	90.0	78.1	73.9	15.9	19.1	110

S160

単位 : mm

径の呼び		差し込み部の内径 S	穴径 D	差し込み部の深さ C (Min)	差し込み部底面間の距離 E	外径 O
A	B					
DN	Nom. Pipe Size					
15	1/2	22.2	12.3	9.6	9.5	35
20	3/4	27.7	16.2	12.7	9.5	42
25	1	34.5	21.2	12.7	12.7	51
32	1-1/4	43.2	29.9	12.7	12.7	60
40	1-1/2	49.1	34.4	12.7	12.7	68
50	2	61.1	43.1	15.9	19.1	84
65	2-1/2	77.1	57.3	15.9	19.1	105
80	3	90.0	66.9	15.9	19.1	118