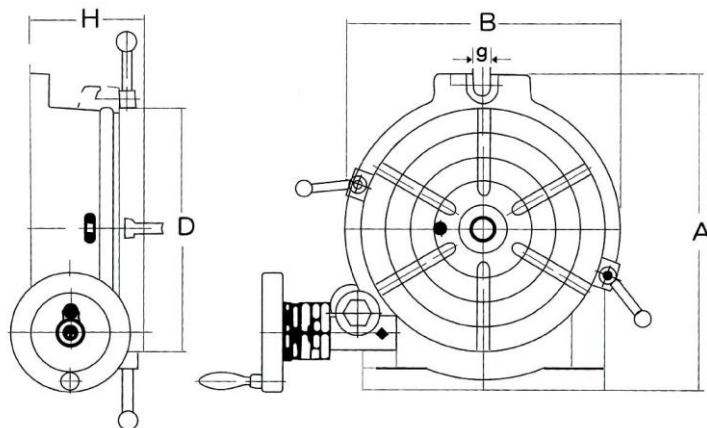


横・縦型兼用ロータリーテーブル HV シリーズ 取扱説明書

この度は、バーテックス・ロータリーテーブル HV シリーズをご採用頂き有難うございました。本製品をご使用（取付、操作、メンテナンス）になる前に、この取扱説明書をよくお読み頂き、安全注意事項を十分ご理解のうえ、ご使用ください。取り扱いを誤った場合は重大な事故につながる恐れがあります。また、この取扱説明書を紛失しないよう大切に保管してください。

使用上の注意事項

- ① 本製品が取り付けられるフライス盤及びその他機械に付いてある安全注意事項を十分理解のうえ、従って使用してください。
- ② 作業前には、必ずロータリーテーブルの各部が確実に固定されているか確認ください。
- ③ 本体に衝撃を加えたり、落下させたりしないでください。
- ④ 部品交換以外での分解や改造は行わないでください。
- ⑤ 使用される前に防錆油を取り除いてください。
- ⑥ 使用後、必ず清掃をし（ほこりや切屑や切削油などを清掃し）、錆びないように防錆処理を行ってください。長時間に使用しない場合、防錆油を塗布して、適切な場所に保管してください。



型式	テーブルサイズ		ベースサイズ		テーブル		ボルト スロット g	許容積載質量		センタ ホール	質量 (kg)
	直径 D	全高 H	全長 A	全幅 B	T溝幅	T溝 タイプ		横置き (kg)	縦置き (kg)		
HV-4	110	72	138	118	11	☺	35	18	MT-2	7.0	
HV-6	150	80	205	163	11	☺	17	40	MT-2	12.1	
HV-8	205	102	265	219	14	☺	17	80	MT-3	24.7	
HV-10	254	109	321	276	14	⊗	17	90	MT-3	35.5	
HV-12	305	125	388	330	16	⊗	18	120	MT-4	58.7	
HV-14	353	125	445	389	16	⊗	18	130	MT-4	76.6	
HV-16	406	130	503	435	16	⊗	18	140	MT-4	106.4	

横・縦型兼用ロータリーテーブル HV シリーズ 取扱説明書

機能

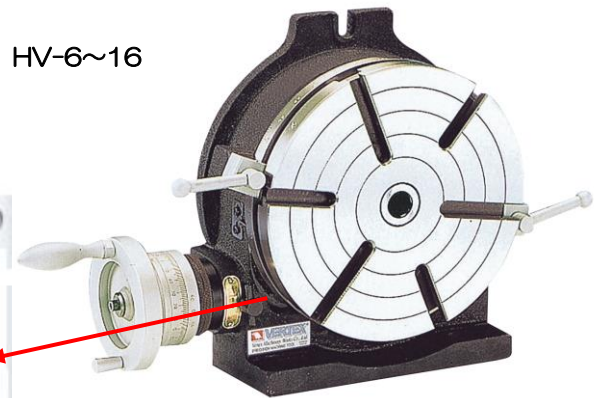
- ウォームギア比は 1 : 90
- ハンドル 1 回転ごとにテーブルは 4° 回転
- 本尺の目盛りは 1 分
- 副尺目盛 20 秒
- オプションの割出プレートの取付により、2 から 100 までの等分割が可能です
- ベースを縦にして、テールストック (オプション) と組み合わせると、センター加工 (縦回転加工) も可能です

操作説明

- クラッチの操作方法
HV-4



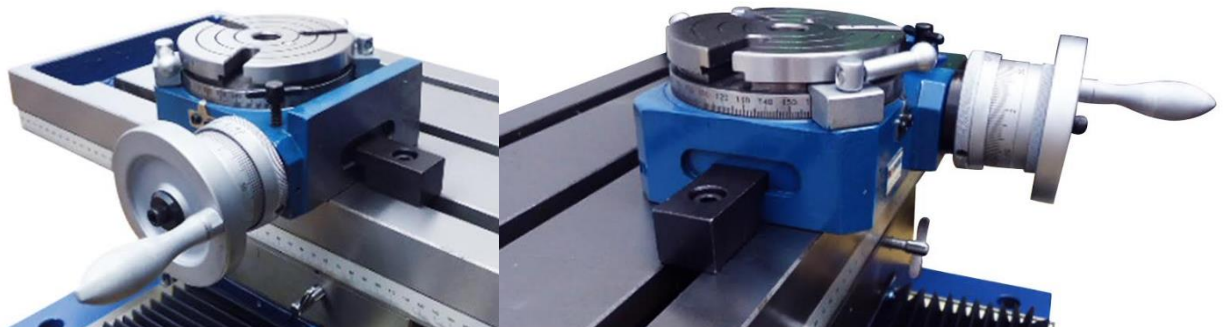
HV-6~16



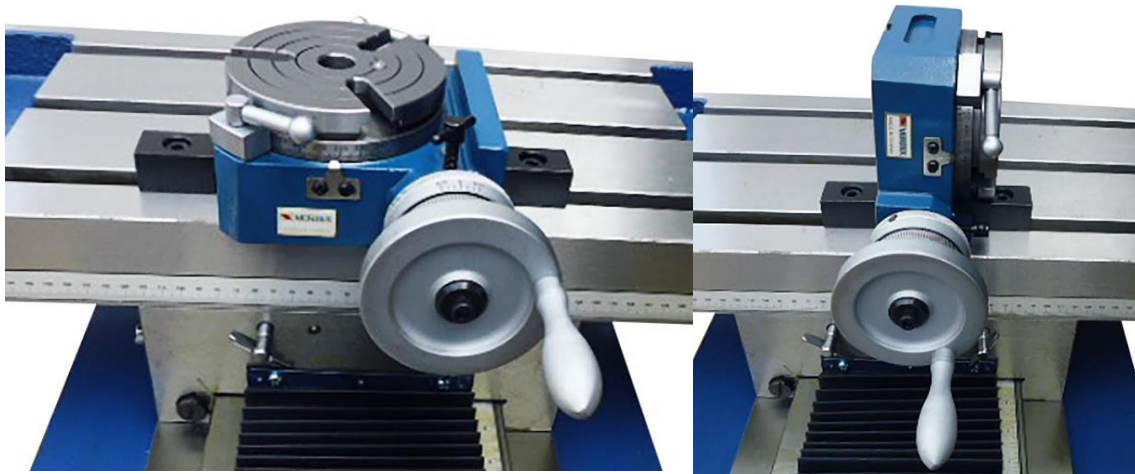
- ・ **クラッチを切る** クランプハンドルを緩めて、スイッチメタルを、止まるまで時計方向に回してください。止まったらもう一度クランプハンドルを締めてください。こうすれば、ウォームとギアホイールが離れて、テーブルを手動で回しながら、調整ができます。加工中に万が一ハンドルを回してしまっても、テーブル面の角度が変わることはありません。
- ・ **クラッチを繋げる** クランプハンドルを緩めて、スイッチメタルを、止まるまで反時計方向に回すと、ウォームとギアホイールは再度噛み合います。噛み合わせ調整後、クランプハンドルをしっかり締めてください。

固定方法

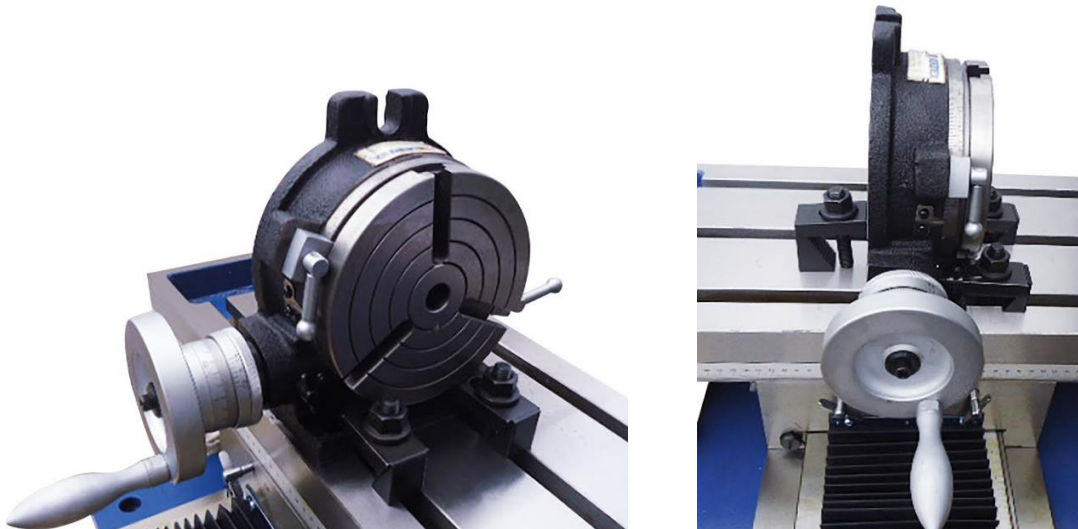
HV-4



横・縦型兼用ロータリーテーブル HV シリーズ 取扱説明書



HV-6~16



固定用（クランピング）治具で取り付けて下さい。

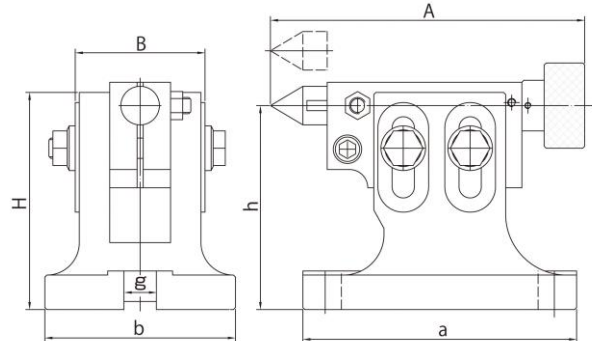
固定用治具の選定方法

工作機械に固定する際に、工作機械テーブルのT溝幅に合わせて、まずTスロットナットを選定します。Tスロットナットが決まれば、ボルトのサイズが決まります。スタッドボルトとフランジナットの選定ができます。ステップクランプ、ステップブロックと合わせて使用する場合があります。まず、適合ボルトのサイズでステップクランプを選定し、それからステップクランプの幅に合わせて、ステップブロックを選定して下さい。

横・縦型兼用ロータリーテーブル HV シリーズ 取扱説明書

オプション

1. テールストック



●センタ材質:S45C (HRC45°)

型式	サイズ(mm)							質量(kg)
	A	B	H	a	b	g	h	
TS-1	155~180	64	107	134	94	16	80~108	4.0
TS-2	170~195	64	150	155	110	16	115~145	5.3
TS-3	210~235	64	205	185	138	16	130~205	7.7
TS-4	210~235	75	260	205	144	16	182~260	11.6

2. 割出装置

DP (割出プレート) セット

型式	プレート	穴数
DP-1	A	15,16,17,18,19,20
	B	21,23,27,29,31,33
	C	37,39,41,43,47,49
DP-2	A	26,28,30,32,34,37,38,39,41,43,44,46,47,49,51,53,57,59
DP-3	B	61,63,67,69,71,73,77,79,81,83,87,89,91,93,97,99



※割出プレート、クランクハンドル、ネジ3個、セクター&Uワッシャが含まれています。

割出プレートを取り付けることにより、2 から 100 までの等分割を正確に素早くできます。

割出方法及び操作方法については DP (割出プレート) セットの中に付属しています。