

高耐圧ガードカラムをラインアップ

InertMask処理はHPLC分析カラムへの処理だけではなく、ガードカラムにも処理可能です。このため、PEEKカラムでは実現が難しい高耐圧ガードカラムにもInertMask処理が可能です。

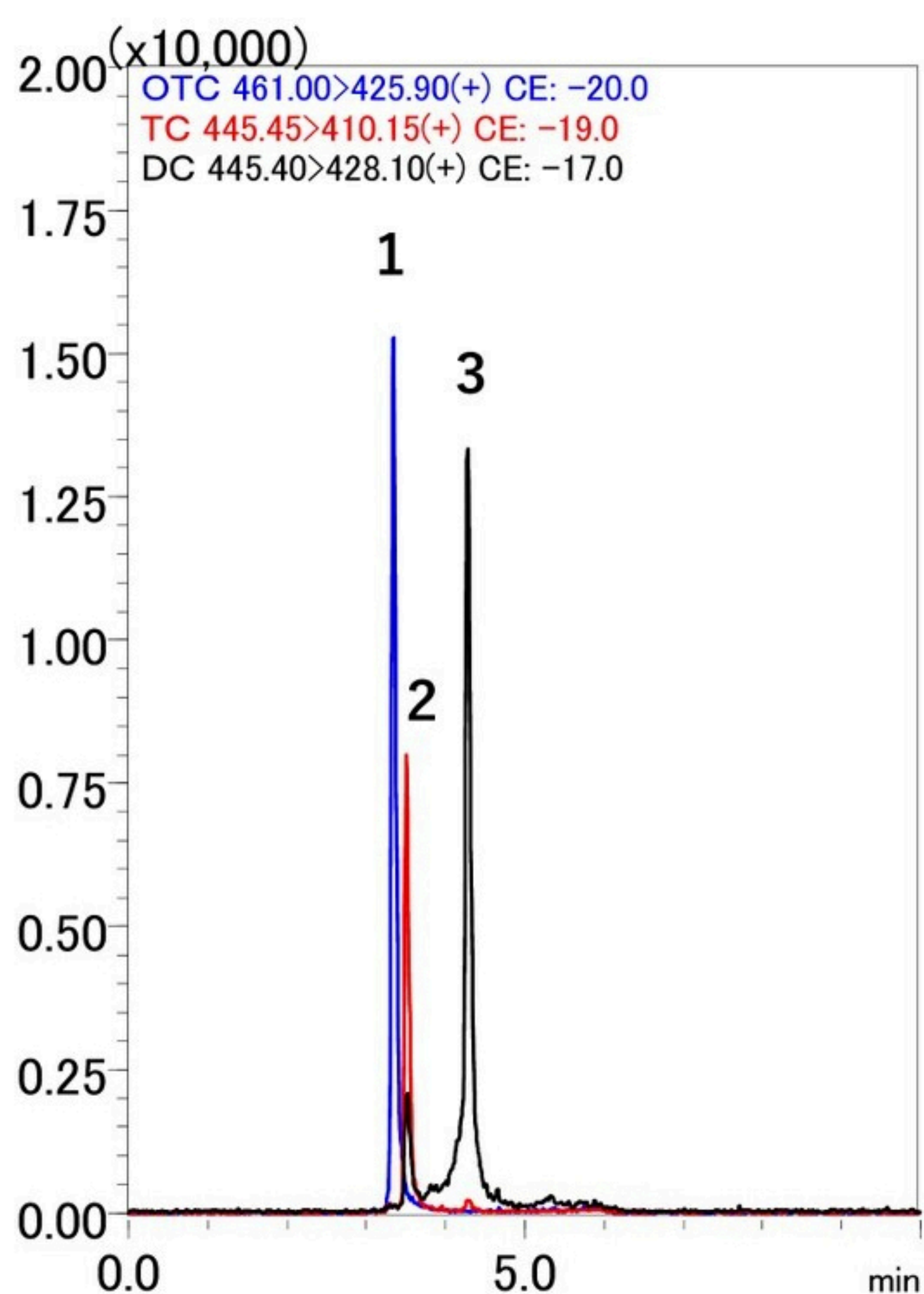
	高耐圧ガードカラム	分析カラム
IM Column	◎製造可能	◎製造可能
PEEKカラム	×製造不可	◎製造可能



注) ガードカラムホルダーはInertMask処理を施していません。

高耐圧ガードカラムを使用した分析例

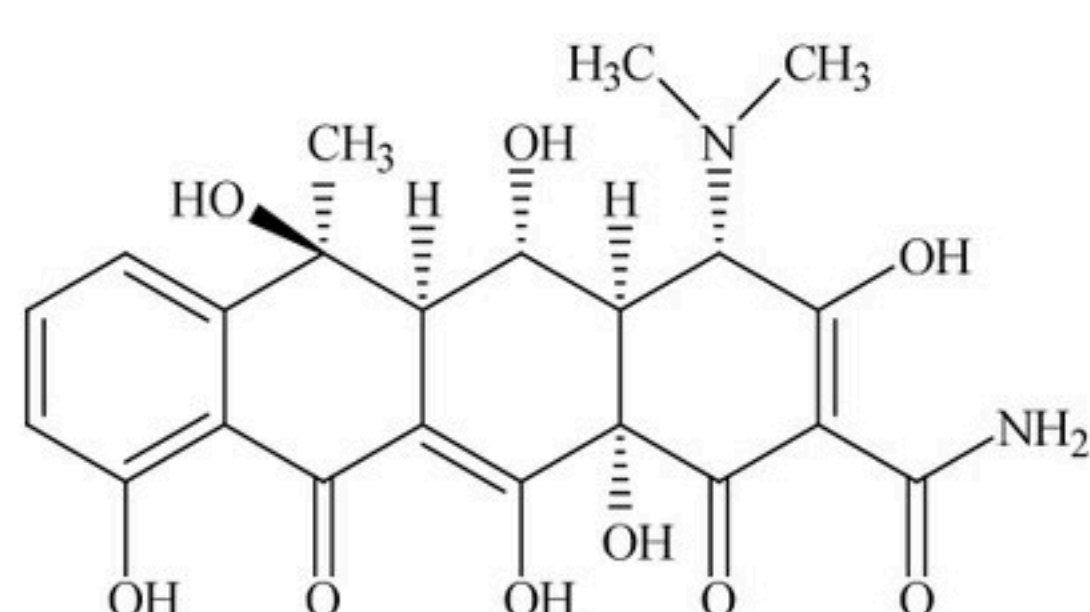
ここでは、食品中のテトラサイクリン分析を「IM Column Guard」+「IM Column」を用いて測定しました。高圧力の分析において、PEEKカラムでは耐圧の観点からガードカラムがつけられませんでした。IM Columnはガードカラムもご利用いただけます。



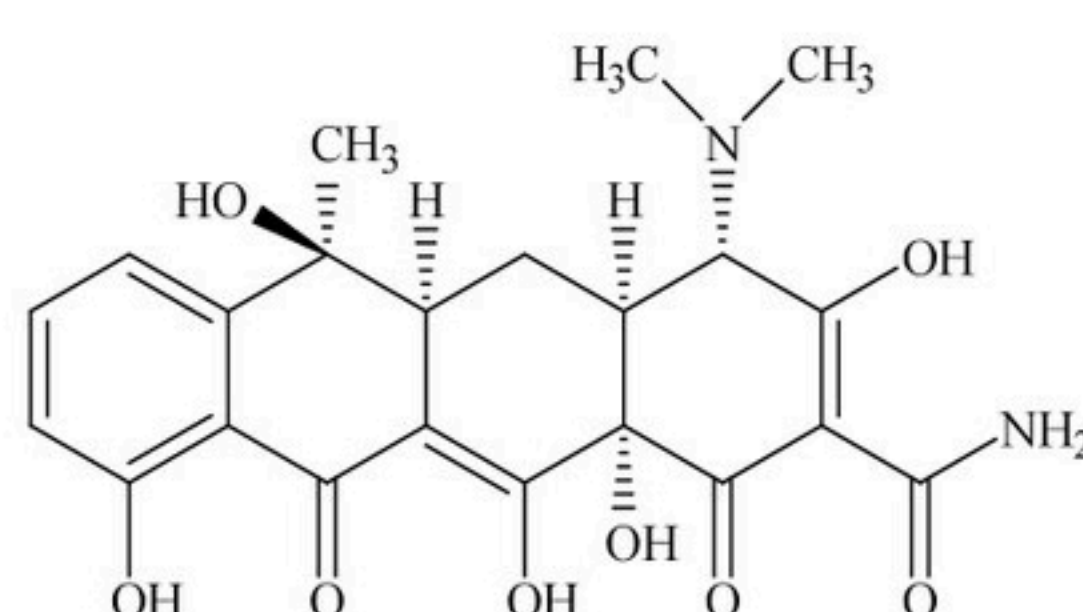
Conditions

Column : IM Column InertSustainSwift C18 (1.9 μ m, 50 \times 2.1 mm I.D.)
Guard Column : IM Column Guard InertSustainSwift C18 (1.9 μ m, 10 \times 2.1 mm I.D.)
Flow Rate : 0.3 mL/min
Eluent : A) 0.1 % HCOOH in CH₃CN
 : B) 0.1 % HCOOH in H₂O
Col. Temp. : 40 °C
Detection : MS/MS (LCMS-8030 Plus)(ESI, Positive, MRM)
Sample : 1. OTC (100 μ g/L)+ 2. TC (100 μ g/L)+ 3. DC (100 μ g/L)
Inj. Vol. : 1 μ L

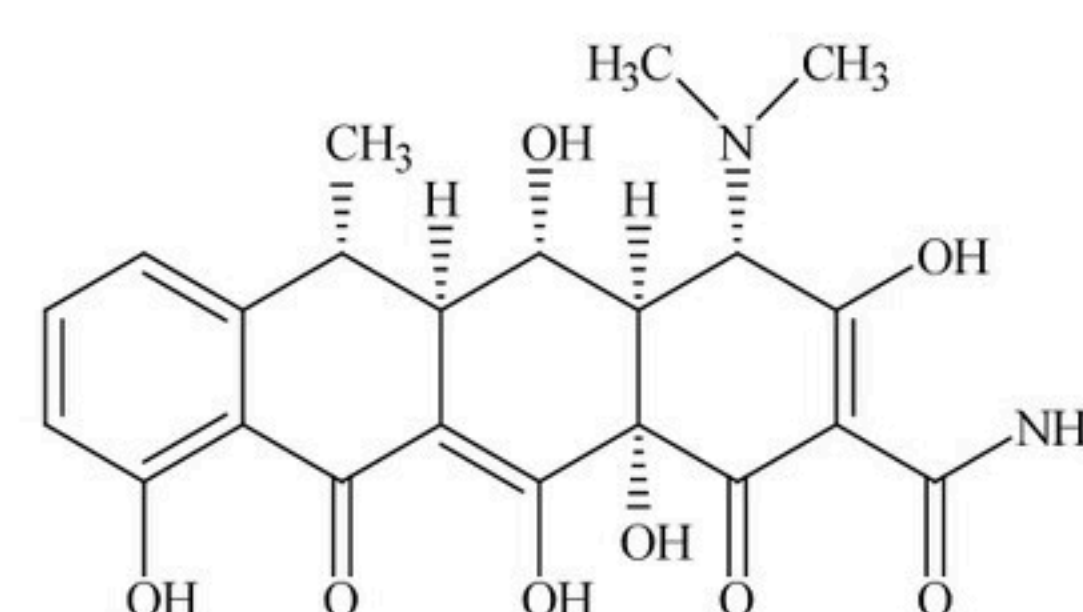
Time (min)	A (%)	B (%)
0	5	95
5	50	50
5.1	5	95
10	5	95



Oxytetracycline(OTC)



Tetracycline(TC)



Doxycycline(DC)