

強力小型粉碎機

Force Mill

取扱説明書



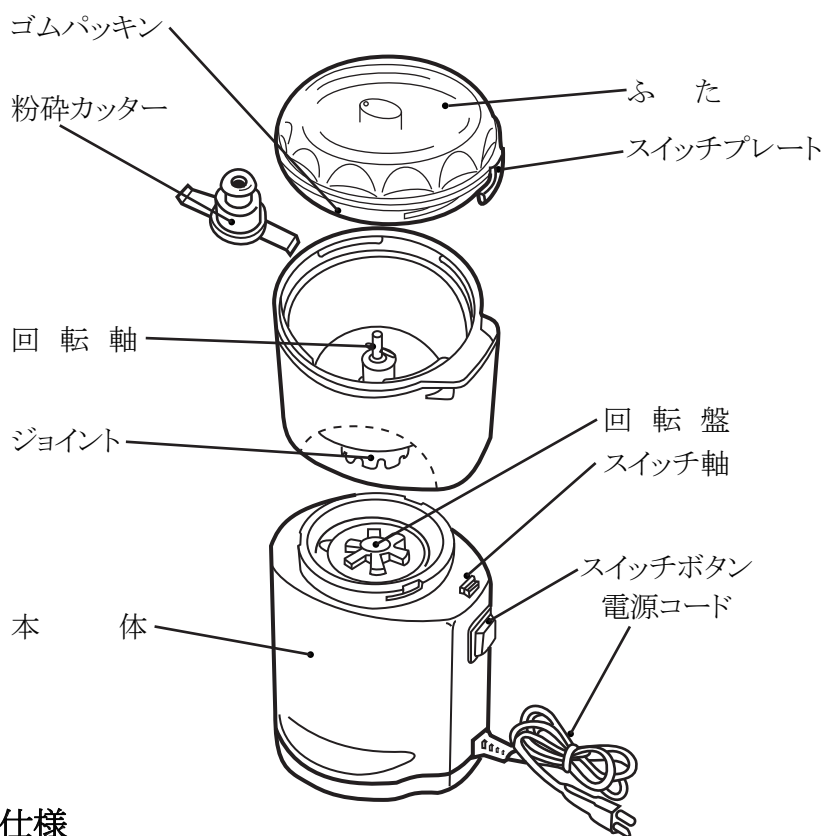
OSAKA CHEMICAL CO.,LTD.

フォースミル

この度は小型粉砕機フォースミルをご購入いただき、誠に有難うございました。

本機を正しく事故のないようにお使いいただく為に、ご使用前に必ずお読み下さいますようお願い申し上げます。

各部名称と仕様

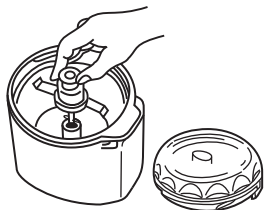


仕様

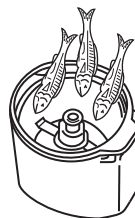
型式	FM-1
電源	AC100V, 50/60Hz, 220W
定格	3分
回転数	22,000rpm (無負荷時)
寸法	105mm(幅) x 113.5mm(奥行) x 221.5mm(高さ)
重量	1,380g
容量	300cc

取扱方法

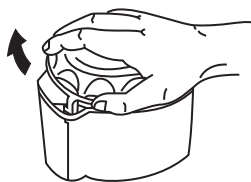
- ①ふたを左に回し容器から外します。
回転軸に粉碎カッターを取り付けます。



- ②試料を入れます。
粉碎する試料は8分目以下にしてください。

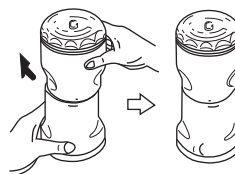


- ③容器にふたをセットして右へ回して下さい。



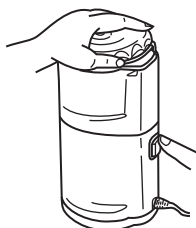
図のように、スイッチプレートを合わせて
ふたが止まるまで右へ回して下さい。

- ④ふたをセットし容器を本体にのせてセットします。



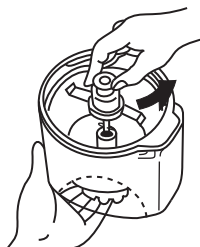
容器の●と本体の●を合わせます。 本体の左の●に合うように回します。

- ⑤電源プラグをコンセントに差し込み本体を
押さえてスイッチボタンを押します。



- ★ふた・容器本体がよくセットされていないと、スイッチを押してもカッターは回転しません。
- ★使用中に異常な音、臭いを感じたら即中止してください。

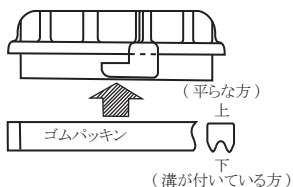
- ⑥粉碎した試料を容器から取り出します。



粉碎カッターはジョイントを
押さえて右に持ち上げるように回すと簡単に外せます。

＜注意＞
ご使用後は、必ず電源プラグ
をコンセントから外して下さい。

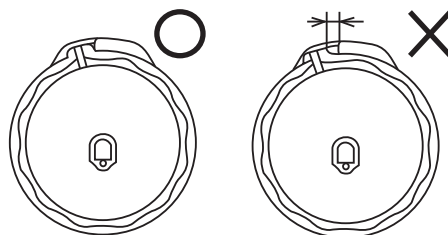
パッキン取付方法の注意



- お願い
- ①パッキンの向きは、必ず上図の矢印方向へ入れて下さい
 - ②パッキンのよじれのないように入れて下さい。
 - ③パッキンはふたの溝全周に均一に押し込むように入れて下さい。
(一箇所にとるみが集中しないように)

ふたの閉め方の注意

スイッチプレートが最後まで入っていない



注意事項

- ◎ 容器を本体に取り付ける時、部品の取り付け、取り外しや洗浄する時は、必ずスイッチを切り、プラグを抜いておいて下さい。
- ◎ 本体を水に浸けたり、水洗いしないで下さい。
- ◎ 作動中に容器のふたを開けたり、容器の中に手や器具を入れないで下さい。
ふたには空気穴が空けてあります。この穴をふさがないで下さい。
- ◎ 作動中は常に容器の上に手を添えて保持して下さい。
- ◎ スwitchを入れると容器が異常な動きをする場合は、直ちにスイッチを切って点検を行って下さい。過負荷のままモーターを作動すると故障の原因になります。
- ◎ 溶剤や使用温度範囲を越えるもの、又非常に硬い試料や粘性の強い試料等のご使用はご遠慮下さい。
- ◎ 本機を3分以上連続運転しないで下さい。続けて運転する場合、十分に冷ましてからご使用下さい。
- ◎ 本体には焼付防止の安全装置がついています。試料を多く入れすぎたり、カッターに試料がはさまった時に過電流防止装置が働いて、自動的に停止する機能が搭載されています。モーターが自動停止した場合は、まず電源プラグをコンセントから抜いて、試料が詰まっていたりしないか確認し、量が多い場合は試料を減らして下さい。
本体を裏返すと黄色のリセットボタンがありますので、それを指先あるいは楊枝などで「カチ」と音がするまで押して下さい。その後容器と本体をセットして、スイッチボタンを押下して運転を再開させて下さい。
- ◎ 本機が正常に、もしくは全く作動しない場合は、販売店に修理を依頼して下さい。
- ◎ 屋外では使用しないで下さい。

※上記の注意事項を怠ったりしますと事故につながったり、満足な試料作成ができない場合がございますので、必ず守って下さいますようお願い申し上げます。



ラボ用輸入機材専門メーカー
大阪ケミカル株式会社

〒530-0045

大阪府大阪市北区天神西町 5-17 アクティ南森町 2F

TEL 06-6311-1050 FAX 06-6311-1070

E-mail: info@daichem.co.jp

<http://www.daichem.co.jp>