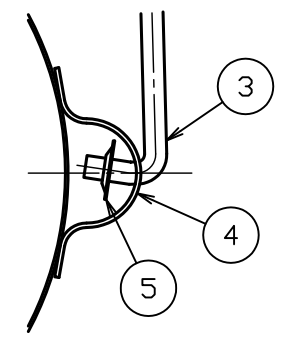
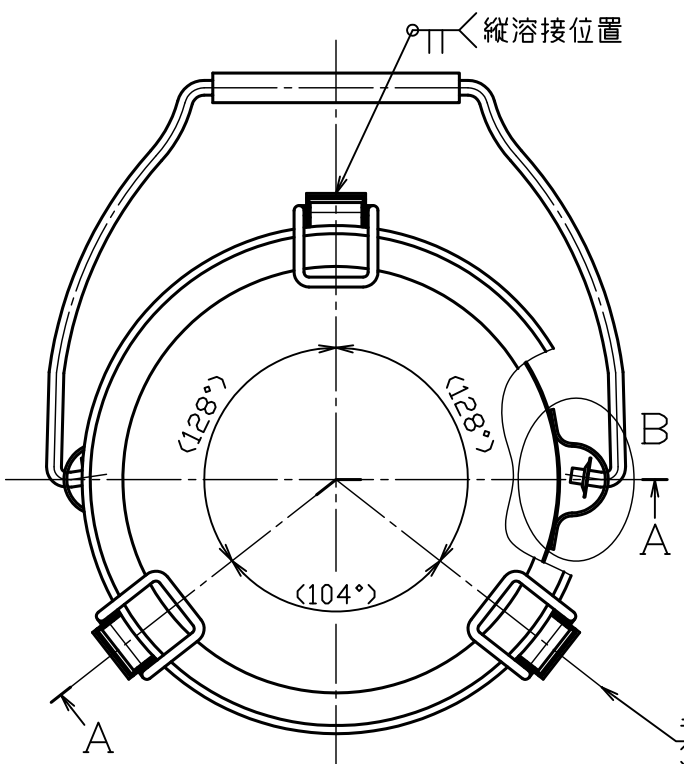
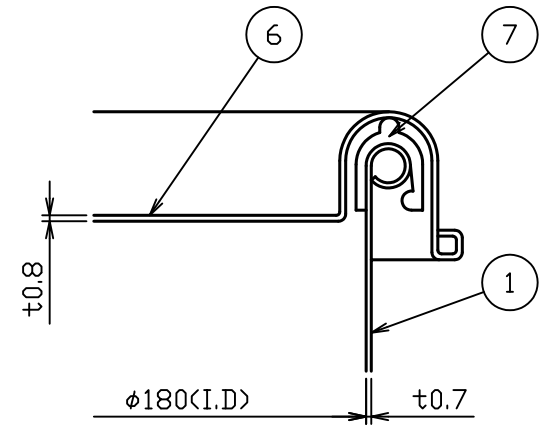


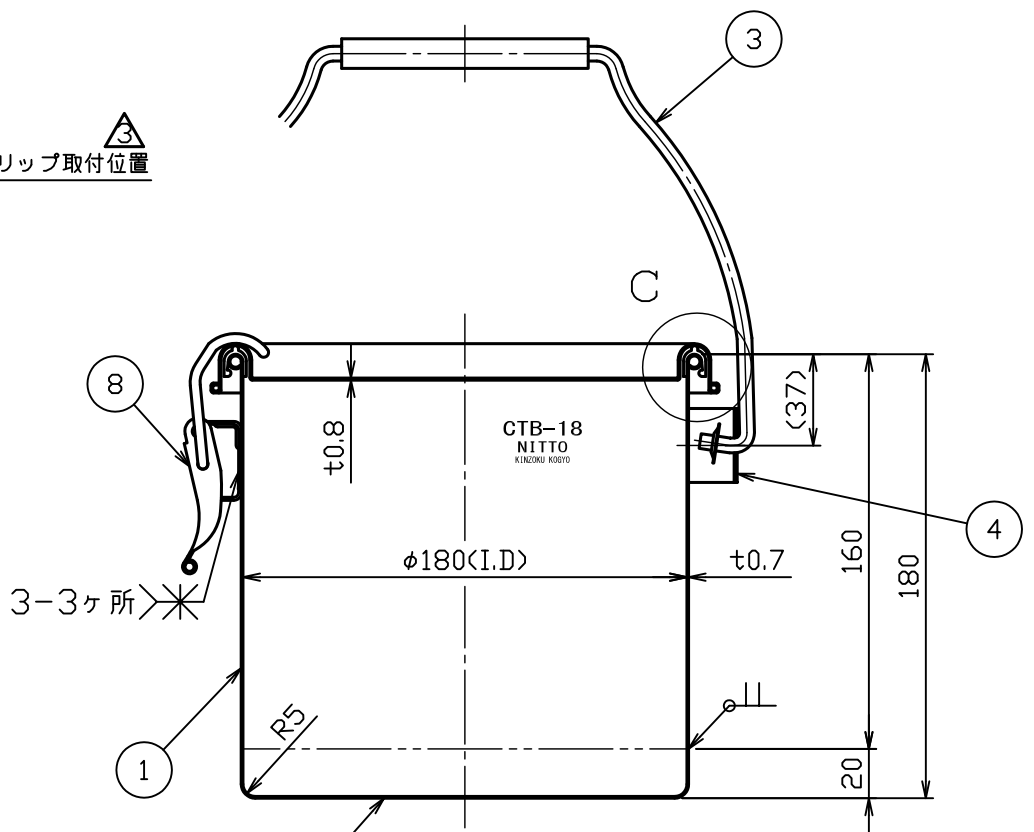
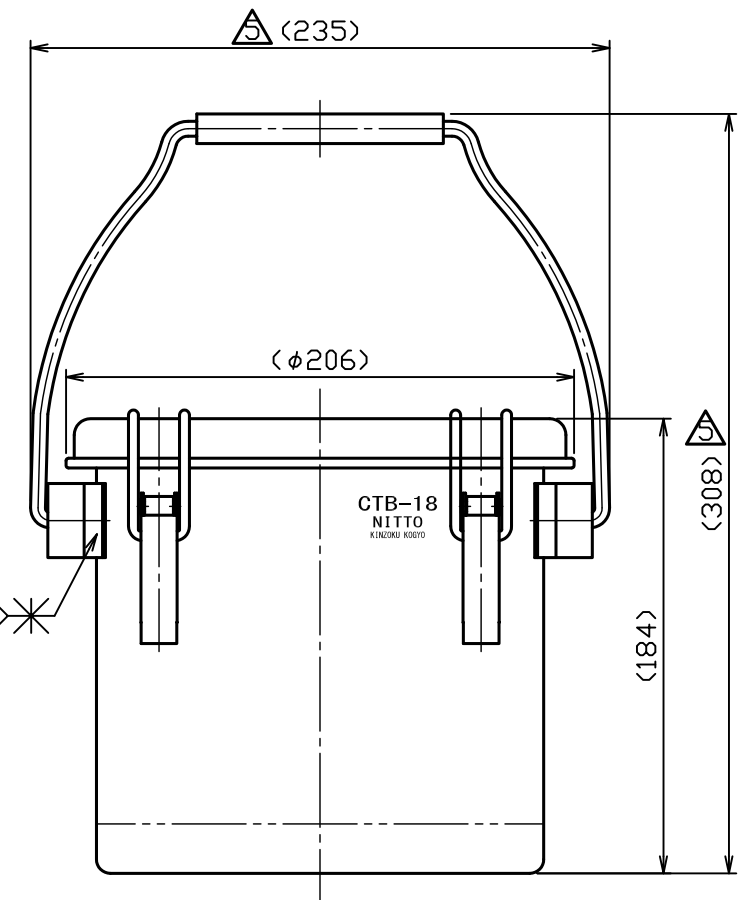
No.	品名	材質	個数	備考
1	胴板	SUS304	1	t0.7
2	底板	SUS304	1	t0.7
3	ツル	SUS304	1	18用(φ6丸棒)
△4	丸ダルマ(大)	SUS304	2	t1.2(44-1-1-0035244)
△5	プッシュナット軸用	SUS	2	SPN-6-SUS(ミスミ)
6	密閉蓋	SUS304	1	18用(t0.8)
7	A型パッキン	シリコン	1	18用
8	キャッチクリップ	SUS304	3	規格



△ B部詳細図 S = 1 : 2



C部詳細図 S = 1 : 1



△ 2 A-A断面図

注記
 内外面バフ研磨
 容量 4L
 △重量 約1.4kg

△△△ 図面整理

△	No. 16533	堀井	H28.4.15
△	No. 12611	青木	H24.12.17

△	No. 06070	新井	H18.10.3	名称 密閉容器(キャッチクリップ式) 吊り下げ式 CTB-18(A型パッキン)	図番 HP-1-2-0000850
△	No. 06059	新井	H18.8.31		
△	No. 00144	山田	H12.7.21		
No. 変更番号 氏名 日付				尺度	1:3 1:1 1:2
板金溶接組立の寸法許容差は±1%又は5mmの大きい値				参考図	得意先名 規格
製図 設計 検図 承認				日東金属工業株式会社	
氏名 青木 福島		高橋 高橋			
日付 H5.5.17		S62.7.13			