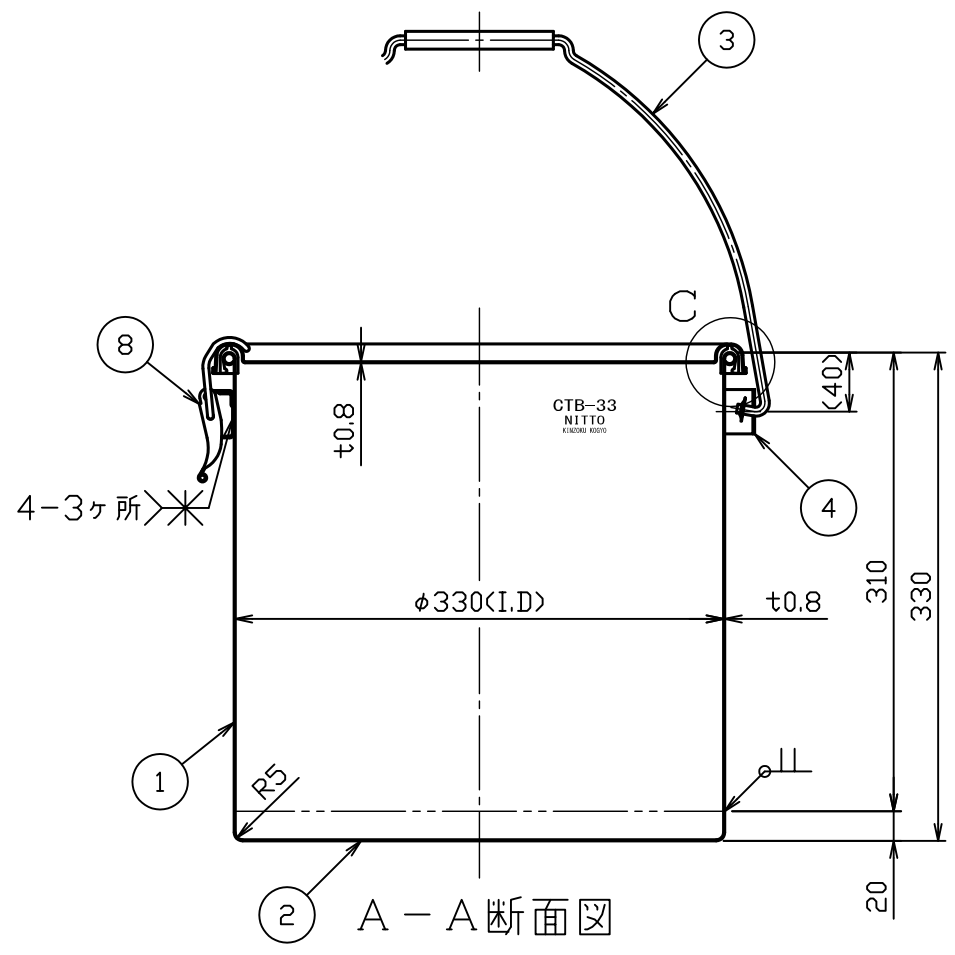
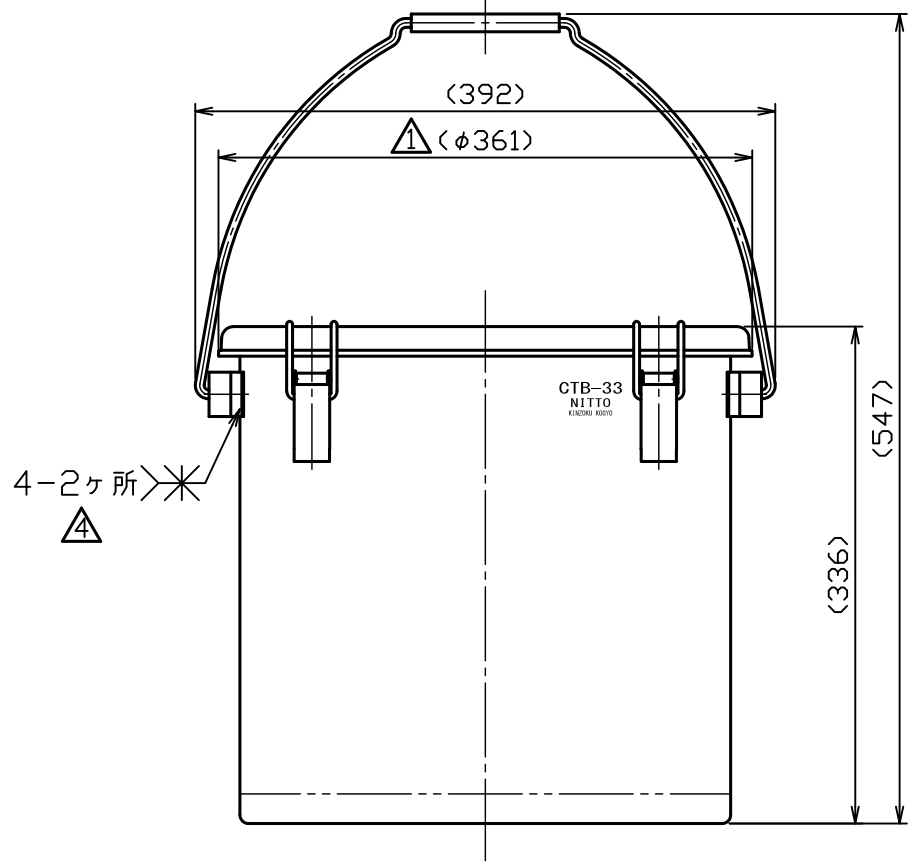
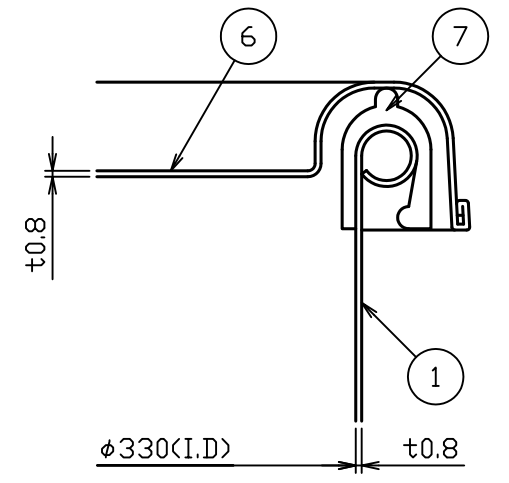


△ B部詳細図 S = 1 : 2

No.	品名	材質	個数	備考
1	胴板	SUS304	1	t0.8
2	底板	SUS304	1	t0.8
△3	ツル	SUS304	1	33用(φ6丸棒)
△4	丸ダルマ(大)	SUS304	2	t1.2(44-1-1-0035244)
△5	プッシュナット軸用	SUS	2	SPN-6-SUS(ミスミ)
6	密閉蓋	SUS304	1	33用(t0.8)
7	A型パッキン	シリコン	1	33用
8	キャッチクリップ	SUS304	4	規格



△ A-A断面図



△ C部詳細図 S = 1 : 1

注記
 内外面バフ研磨
 容量 25L
 △重量 約4.2kg

△△ 図面整理
 △ 蓋、スピニング加工へ移行

△	No. 16533	堀井	H28.4.15
△	No. 12611	青木	H24.12.17

△	No. 12516	鈴木	H24.6.1	名称	密閉容器(キャッチクリップ式) 吊り下げ式 CTB-33(A型パッキン)			
△	No. 06059	新井	H18.8.31					
△	No. 02139	新井	H15.5.13	図番	HP-1-2-0016853-△			
No.	変更番号	氏名	日付					
板金溶接組立の寸法許容差は±1%又は5mmの大きい値				尺度	1:5 1:1 1:2	参考図	得意先名	規格
製図設計 検図承認				日東金属工業株式会社				
氏名		山田 山田						
日付		H12.7.21 H12.7.21						
		高橋 高橋						