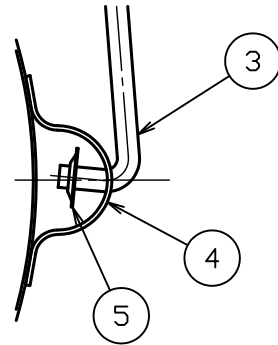
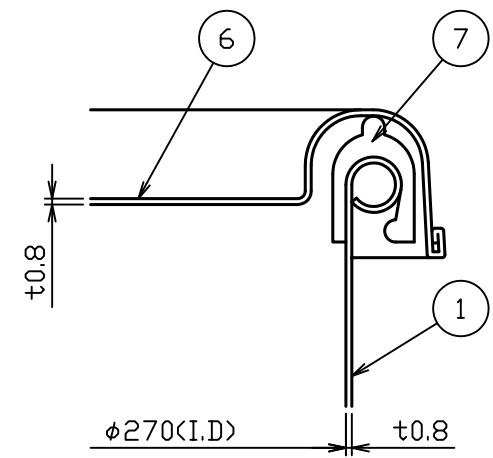
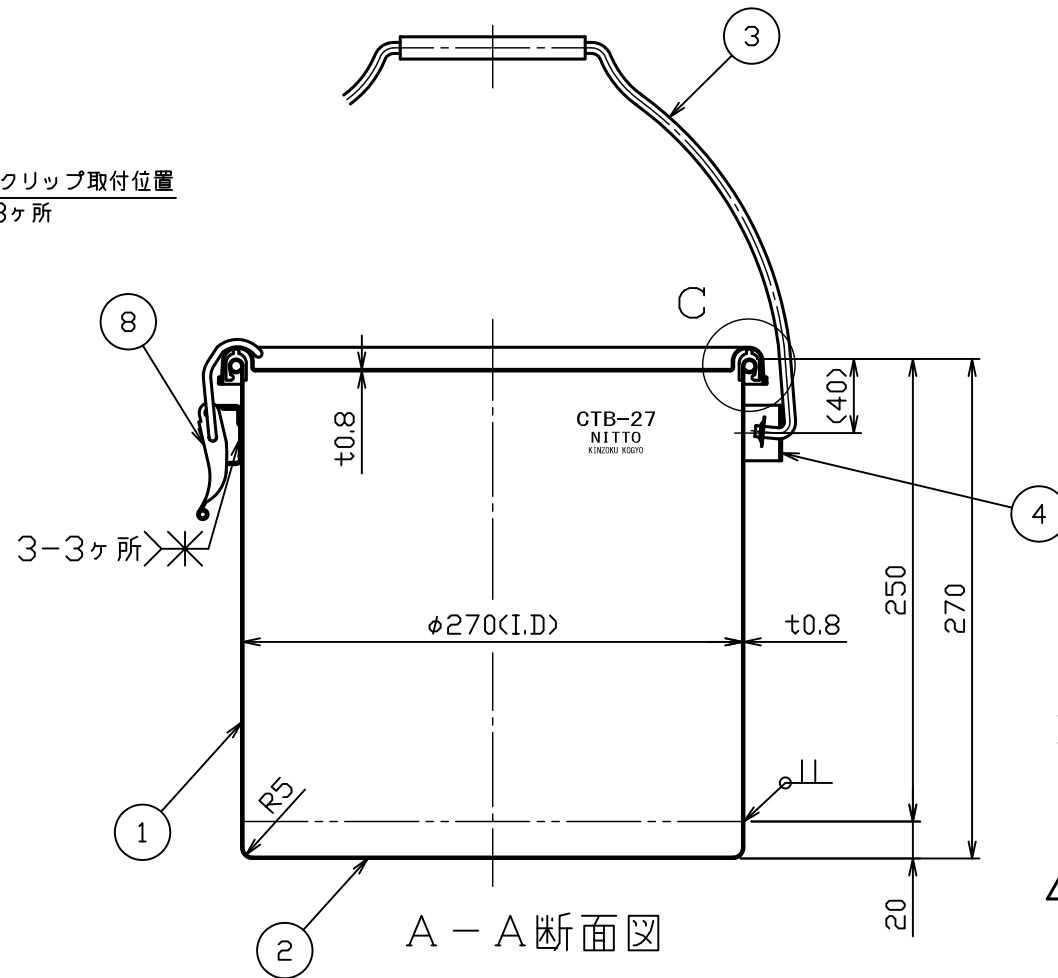
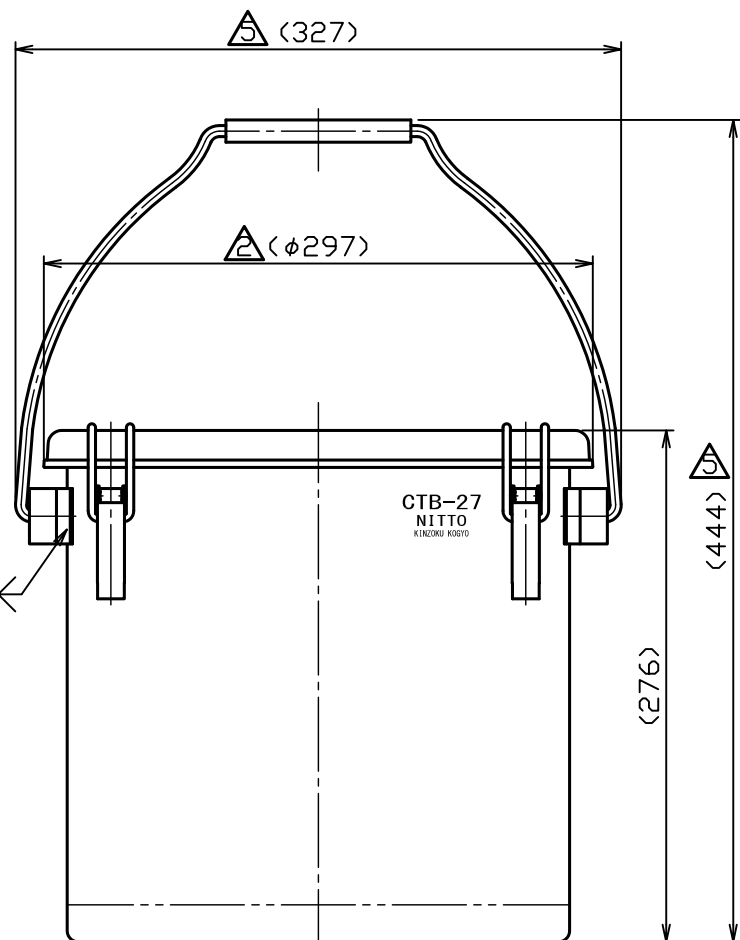


△ B部詳細図 S = 1 : 2



No.	品名	材質	個数	備考
1	胴板	SUS304	1	t0.8
2	底板	SUS304	1	t0.8
3	ツル	SUS304	1	27用(φ6丸棒)
△4	丸ダルマ(大)	SUS304	2	t1.2(44-1-1-0035244)
△5	プッシュナット軸用	SUS	2	SPN-6-SUS(ミスミ)
6	密閉蓋	SUS304	1	27用(t0.8)
7	A型パッキン	シリコン	1	27用
△8	キャッチクリップ	SUS304	3	規格



C部詳細図 S = 1 : 1

注記
 内外面バフ研磨
 容量 15L
 △重量 約2.8kg

△△ 図面整理
 △ 蓋、スピニング加工へ移行

△	No. 16533	堀井	H28.4.15
△	No. 12611	青木	H24.12.17

△	No. 06059	新井	H18.8.31	名称	密閉容器(キャッチクリップ式) 吊り下げ式 CTB-27(A型パッキン)			
△	No. 02139	新井	H15.5.13					
△	No. 01124	岸	H13.7.6	図番	HP-1-2-0016851			
No.	変更番号	氏名	日付					
板金溶接組立の寸法許容差は±1%又は5mmの大きい値				尺度	1:4 1:1 1:2	参考図	得意先名	規格
				製図	設計			
氏名	山田	山田	高橋	高橋	日東金属工業株式会社			
日付	H12.7.19	H12.7.19						