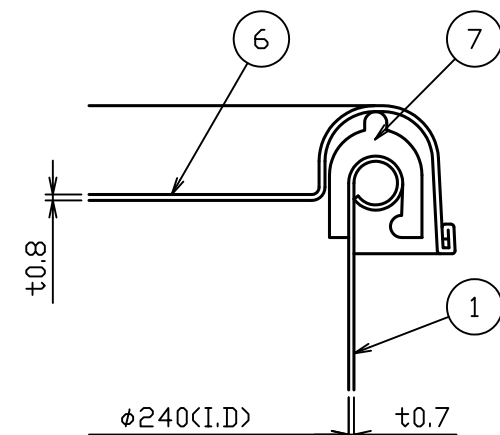
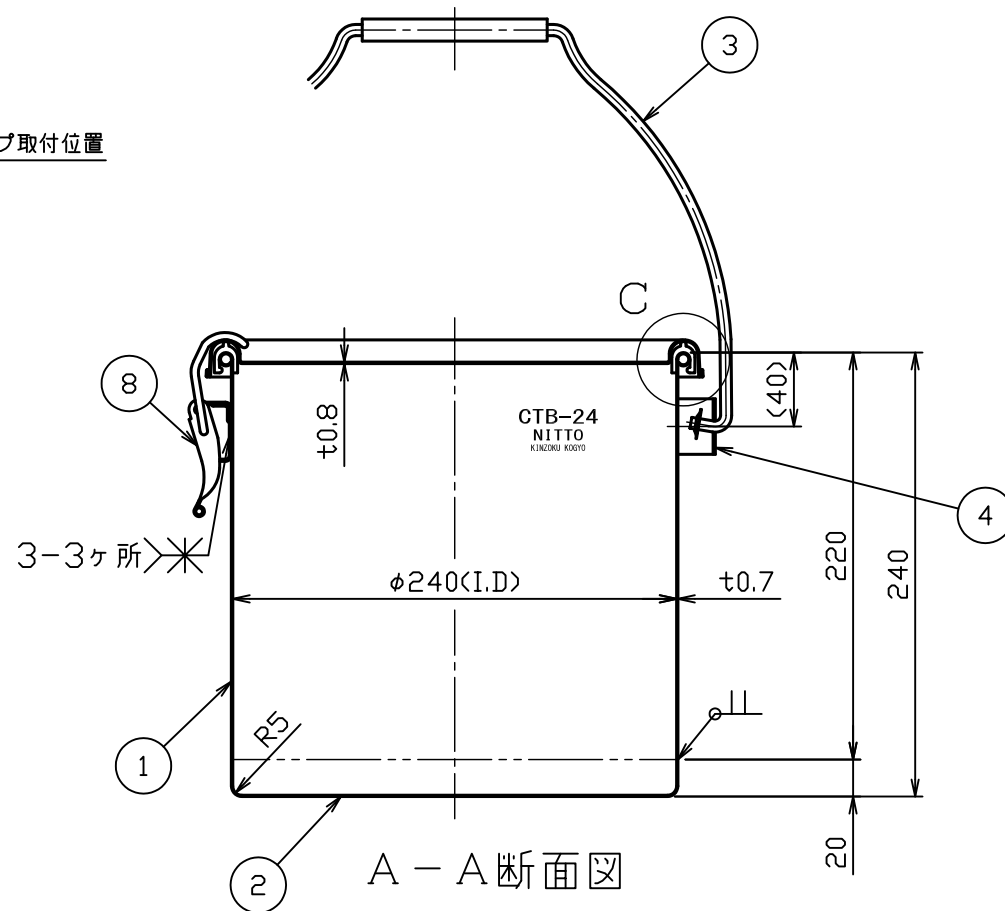
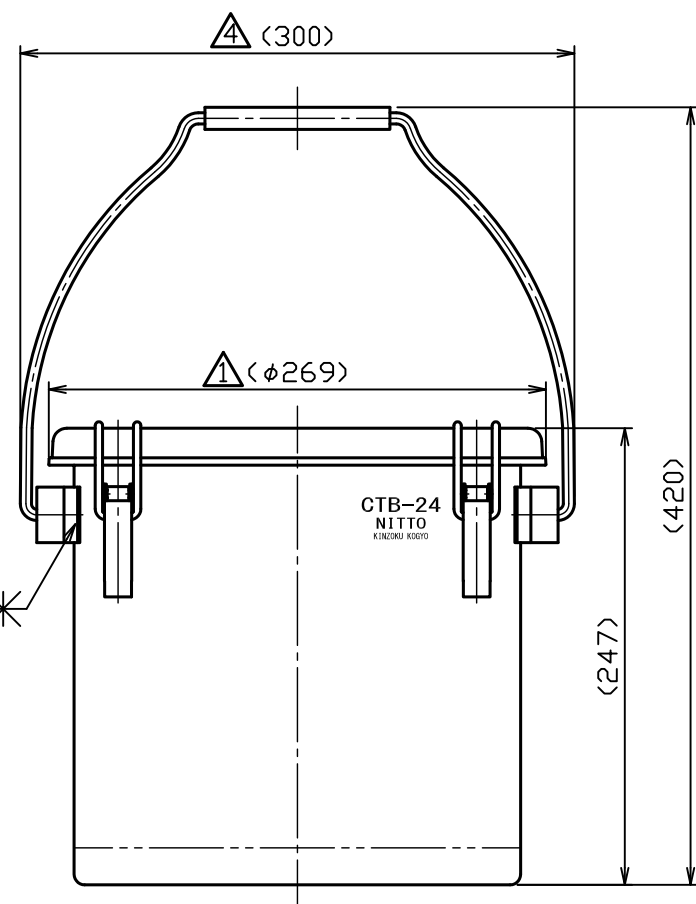


△ B部詳細図 S = 1 : 2

No.	品名	材質	個数	備考
1	胴板	SUS304	1	t0.7
2	底板	SUS304	1	t0.7
3	ツル	SUS304	1	24用(φ6丸棒)
△4	丸ダルマ(大)	SUS304	2	t1.2(44-1-1-0035244)
△5	プッシュナット軸用	SUS	2	SPN-6-SUS(ミスミ)
6	密閉蓋	SUS304	1	24用(t0.8)
7	A型パッキン	シリコン	1	24用
8	キャッチクリップ	SUS304	3	規格



C部詳細図 S = 1 : 1



A-A断面図

注記
 内外面バフ研磨
 容量 10L
 △重量 約2.2kg

△△ 図面整理
 △ 蓋、スピニング加工へ移行

△ No. 16533 堀井 H28.4.15

△	No. 12611	青木	H24.12.17	名称	密閉容器(キャッチクリップ式)		
△	No. 06059	新井	H18.8.31	名称	吊り下げ式 CTB-24 (A型パッキン)		
△	No. 02139	新井	H15.5.13	図番	HP-1-2-0016850-△		
No.	変更番号	氏名	日付	尺度	1:4 1:1 1:2		
板金溶接組立の寸法許容差は±1%又は5mmの大きい値				参考図		得意先名	規格
製図	設計	検図	承認	日東金属工業株式会社			
氏名	山田	山田	高橋				
日付	H12.7.19	H12.7.19	高橋				