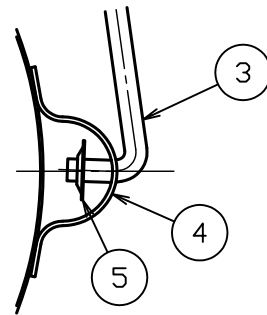
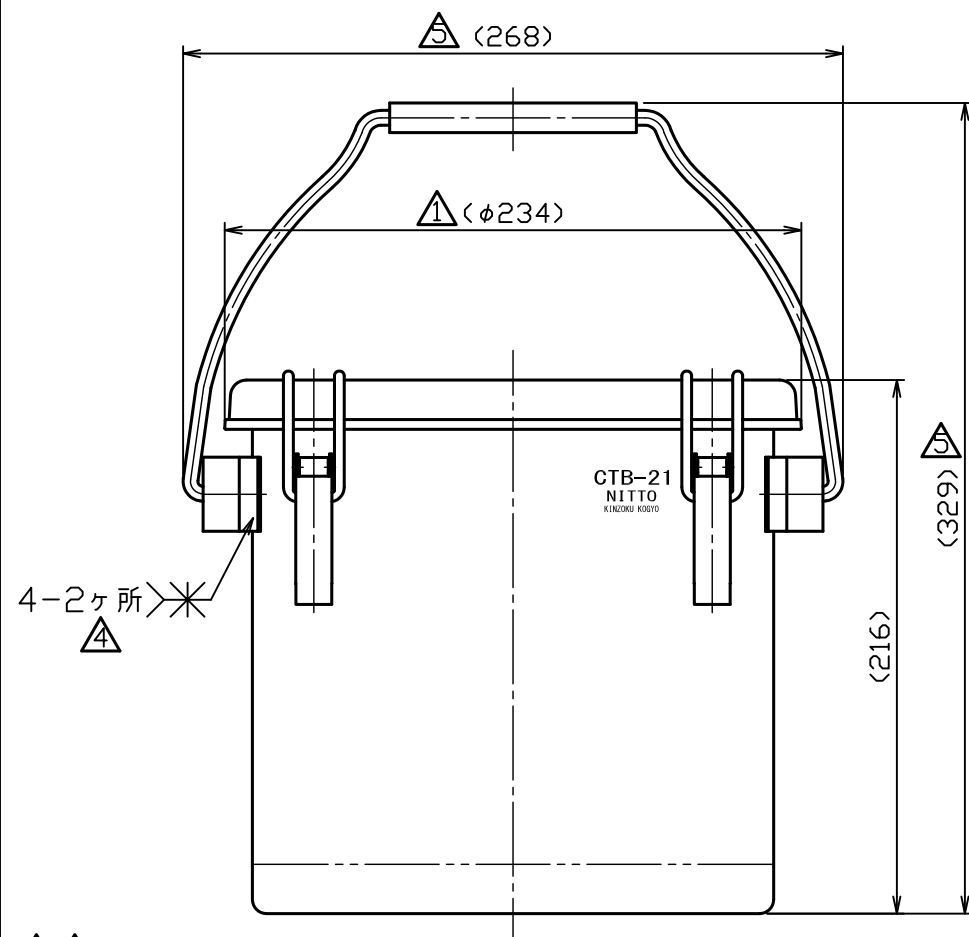


△ B部詳細図 S = 1 : 2

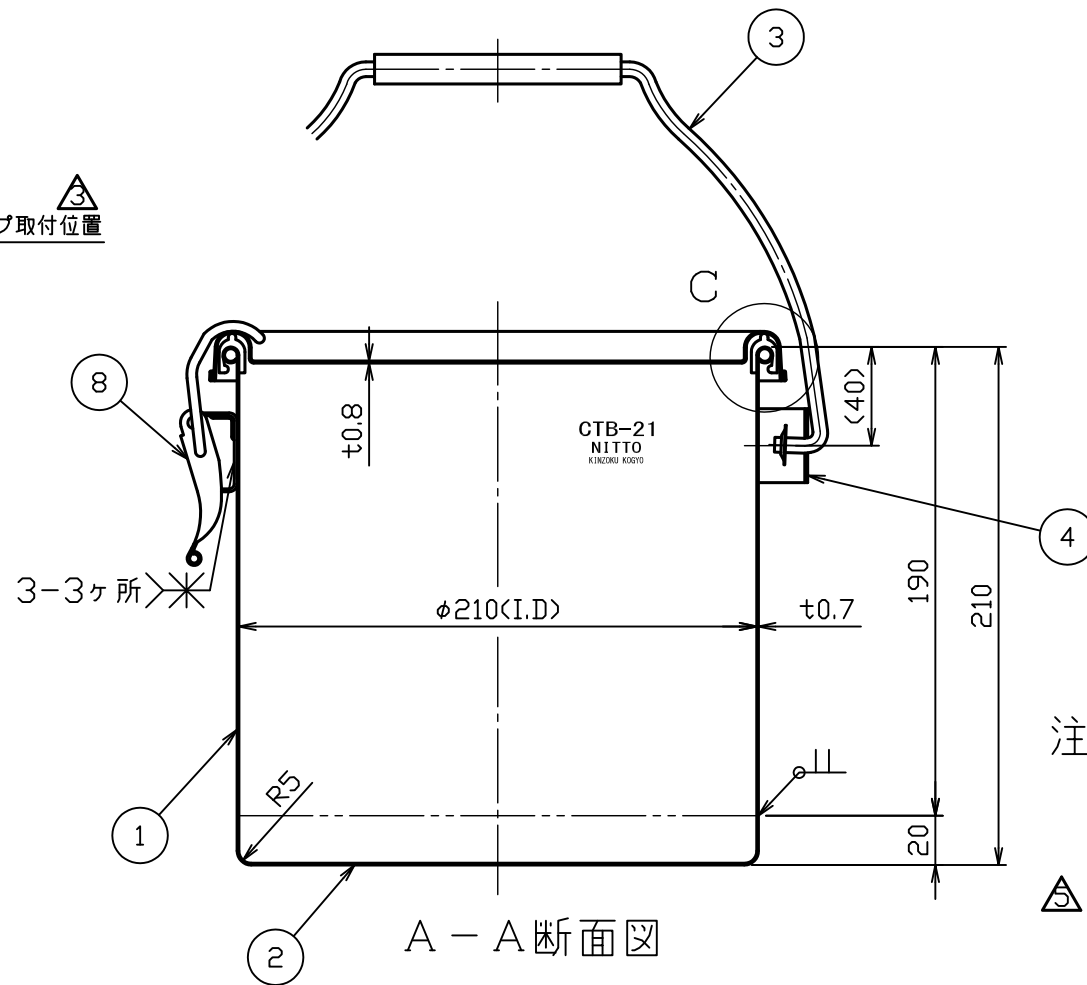


No.	品名	材質	個数	備考
1	胴板	SUS304	1	t0.7
2	底板	SUS304	1	t0.7
3	ツル	SUS304	1	21用(φ6丸棒)
△4	丸ダルマ(大)	SUS304	2	t1.2(44-1-1-0035244)
△5	プッシュナット軸用	SUS	2	SPN-6-SUS(ミスミ)
6	密閉蓋	SUS304	1	21用(t0.8)
7	A型パッキン	シリコン	1	21用
8	キャッチクリップ	SUS304	3	規格

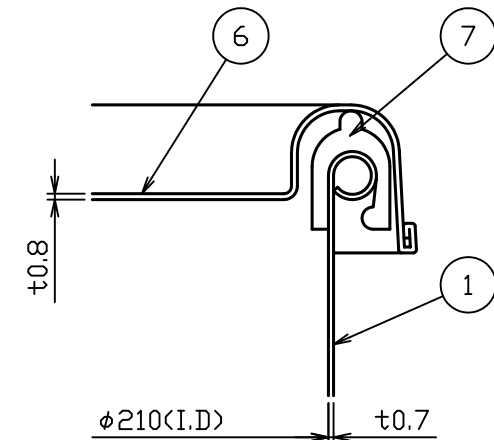
△ キャッチクリップ取付位置  
3ヶ所



△ 図面整理  
△ 蓋、スピニング加工へ移行



A-A断面図



C部詳細図 S = 1 : 1

注記  
内外面バフ研磨  
容量 7L  
△重量 約1.7kg

△	No. 16533	堀井	H28.4.15
△	No. 12611	青木	H24.12.17

△	No. 06070	新井	H18.10.3	名称 密閉容器(キャッチクリップ式) 吊り下げ式 CTB-21(A型パッキン)	図番 HP-1-2-0016849-△			
△	No. 06059	新井	H18.8.31					
△	No. 02139	新井	H15.5.13					
No. 変更番号				氏名	日付			
板金溶接組立の寸法許容差は±1%又は5mmの大きい値				参考図	得意先名	規格		
				製図	設計	検図	承認	
				氏名	山田	山田	高橋	高橋
				日付	H12.7.19	H12.7.19		

日東金属工業株式会社