

手のひらに高性能を

PIVOT-IR

¥118,000 (税抜)

- 高い熱解像度
- ICI Dual Vision機能(下記参照)
- 三脚接続可能
- カメラモジュール/画面回転
- バッテリー長持ち **6時間**
- 堅牢性:IP54



高解像度
サーモグラフィー
256×192

長時間、高解像度な測定を

T-Cam300

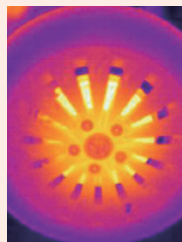
¥170,000 (税抜)

- 高い熱解像度
- ICI Dual Vision機能(下記参照)
- 三脚接続可能
- バッテリー長持ち **11時間**
- 堅牢性:IP54



高性能な熱解析を作業現場に

赤外線画像モード



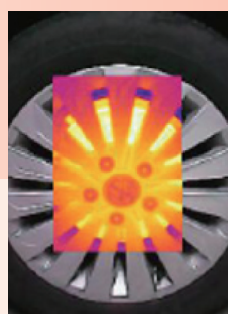
可視画像モード



合成画像モード



小窓表示モード



ICI Dual Vision

赤外線/可視両画像を同時に確認することができ、対象物のどこが温度が高いのかが一目で判別することが可能です。

アプリケーション例

電気設備検査・プラントメンテナンス/住宅ビルメンテナンス・航空/自動車産業
空気漏れ検知・空調設備メンテナンス

レンタル品のご用意もごございます



米国ICI社は1995年に創立して以来、お求めやすい価格で高性能な赤外線カメラの開発/製造を使命としてきました。
 テキサス州ピューモントで作られる高精度な同社の製品は設備点検や製造現場などの様々な分野での測定に革命をもたらします。



仕様表

製品名	PIVOT-IR	T-CAM 300
品番	4-5456-01	4-5457-01
標準価格 (税抜)	¥118,000	¥170,000
レンタル価格 (税抜)	¥9,500/5日 ~	¥15,000/5日 ~
測定関連		
測定温度範囲	-20 ~ +150°C または 100 ~ 550°C のいずれかで設定可	
精度	±2°C または 土読み取り値の2% のいずれか大きい方	
検出器	UFPA (Vox)	
熱解像度	256×192	
温度分解能(NETD) ※30°Cの場合	0.04°C	0.05°C
視野角 (FOV)/瞬時視野 (IFOV)	56°×42°/3.75mrad	56°×42°/3.8mrad
適正測定距離	0.5 ~ 4.0m	0.25 ~ 4.0m
表示関連		
スクリーン	3.5インチ カラータッチスクリーン	2.8インチ LCDカラーディスプレイ
ズーム機能	2× / 4×	-
カラーパレット	7色 (グレースケール白/グレースケール黒/アイアン/ラバー/レインボー/レインボー-高コントラスト/黒・赤)	
画像モード	4種類 (赤外線 / 可視 / 小窓表示 (ピクチャー・イン・ピクチャー) / 合成)	
共通機能	オートパワーオフ (なし / 5 / 10 / 20分で設定可能) LED照明 最高/最低温度地点アイコン表示機能 温度アラート機能 放射率/測定距離設定 周辺温度補正機能	
その他アプリケーション	直線上/設定範囲内測定機能 アラート自動撮影機能 音声注釈機能 レンズモジュール/画面表示回転	-
基本仕様		
本体サイズ (LWD) ※レンズ除く	142×76×19mm	237×75×92mm
本体重量 ※レンズ除く	約 210g	約 520g
使用環境温度	-10 ~ +50°C (T-Cam300: (充電時) 0~50°C)	
保護性能	IP54	
電源	5V DC 2A リチウムイオン電池 (内蔵・取り出し不可)	
連続操作時間 (満充電時)	6時間	11時間
充電目安時間 (type C/AC アダプター)	約3時間 / 約1.5時間	約4時間 / 約2時間
メモリ	16GB	64GBまでのmicroSDを挿入
データエクスポート機能	○	
三脚取付	可能: 1/4 20UNC	

※レンタル期間は最短5日間から、1日単位での延長も可能です！ 詳細は弊社担当営業までご相談ください。

付属品

共通
 USBケーブル (type A/type C)
 品質保証書
 メーカー保証書
 温度試験報告書/結果 (2回分)
 ※各書面は英語表記となります

PIVOT-IRのみ

専用ケース
 専用ストラップ

T-Cam 300のみ

microSDカード 16GB

製品web/動画

PIVOT-IR



製品ページ



紹介動画

T-Cam 300



製品ページ



紹介動画



お問い合わせはこちらへ | <https://help.as-1.co.jp/q>

商品の詳しい情報は
 検索サイト「AXEL」
 をご覧ください



商品名や品番で
 簡単に検索できます！



■ご用命は信頼ある代理店へ