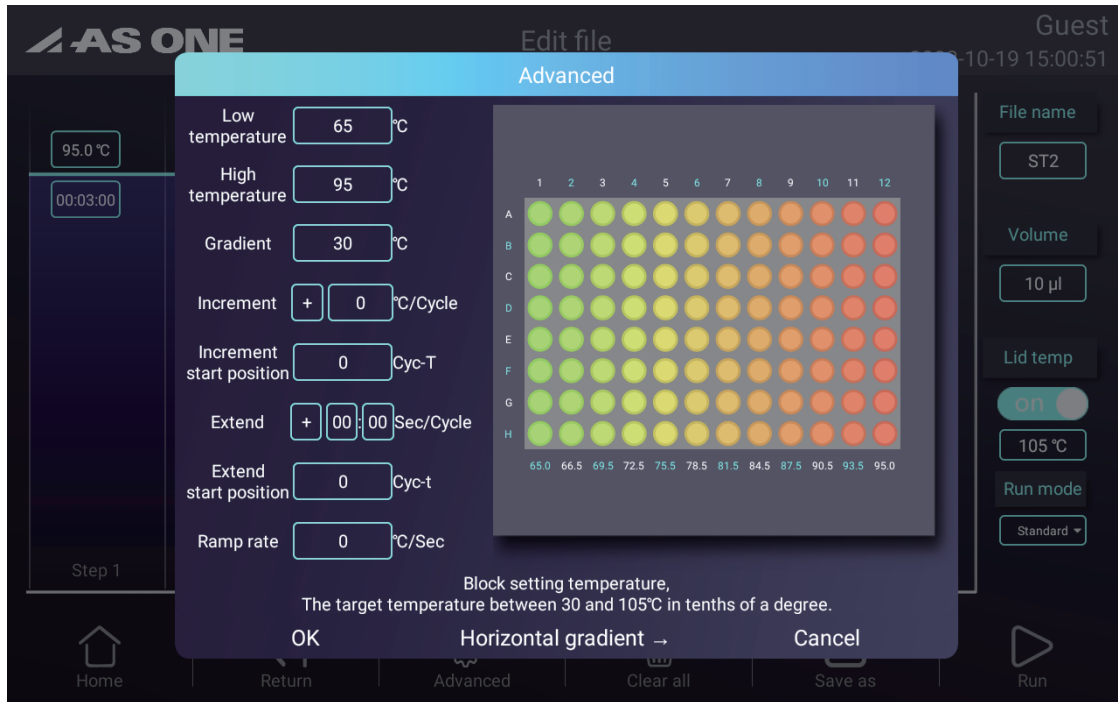


2D グラジエント機能とは…

一般的にグラジエント機能付きのサーマルサイクラーは横方向に温度の傾斜をつけるタイプが多いですが、本機種は**縦方向**にも温度傾斜をつけることができます。縦横の設定は Step 毎に設定ができます。

横方向のグラジエント



縦方向のグラジエント

