

# 多点計測、常時モニタリングが可能なパーティクルモニター

おすすめ

## パーティクルモニター

品番	型番	検知粒子径	サイズ(mm)	価格(税抜)
4-3762-01	PA03L	0.3μm以上	120×46.5×87	¥88,500
4-3762-02	PA03H			¥98,500

- 浮遊粒子計測が可能なモニターです。
- 清浄度クラス1,000~100,000を4段階のLEDで表示します。
- 0.3μmと数μm以上(参考値)の粒子数を出力します。

NEW

## パーティクルモニター(0.5μmタイプ)

品番	型番	検知粒子径	サイズ(mm)	価格(税抜)
4-3762-03	PA05L	0.5μm以上	120×46.5×87	¥88,500
4-3762-04	PA05H			¥98,500

- 浮遊粒子計測が可能なモニターです。
- 清浄度クラス1,000~100,000を4段階のLEDで表示します。
- 0.5μmと数μm以上(参考値)の粒子数を出力します。

## パーティクルモニター(粗粒子タイプ)

品番	型番	検知粒子径	サイズ(mm)	価格(税抜)
4-4055-01	PA-5C	5μm以上	125×76×110	¥98,500

- 粗粒子計測が可能なモニターです。
- 浮遊せずに落下する粗粒子の個数濃度を4段階のLED表示します。
- 5μm~50μmの粒子数を出力します。

PA03シリーズ



PA05シリーズ



PA-5C



評価用ソフトを使用することで、粒子数、温湿度をリアルタイムで監視、記録することができます。

※校正証明書付もご用意しています。詳しくはAXELを参照してください。

### オプション

品番	型番	価格(税抜)
4-3762-11	温湿度センサー	¥24,980

- PA03H、PA05H、PA-5Cの背面の端子に差し込むだけで接続が可能です。(PA03L、PA05Lは接続不可です。)

### 仕様

- 温湿度範囲：0~60℃/0~100%rh (センサー単体の性能です。)
- ケーブル長：1m



ご用命は信用ある販売代理店へ

### 仕様

	PA03L	PA03H	PA05L	PA05H	PA-5C
検知粒子径	0.3 μm 以上		0.5 μm 以上		5 μm 以上 <sup>(※1)</sup>
測定範囲	Class1,000~100,000 <sup>(※2)</sup>				Class10,000~Class100,000
出力単位	pcs/m <sup>3</sup> (デフォルト)、 pcs/cf、pcs/L				pcs/5 min (デフォルト)、 pcs/m <sup>3</sup> 、pcs/cf、pcs/L
光源	レーザーダイオード				
測定方式	光散乱方式				
サンプリング方式	ファンにより吸引				
センサ出力値	60s合計値		300s合計値		300s合計値
データ更新時間	1s				
温湿度計測機能	×	○	×	×	○
Reference表示	○(数 μm 以上)				○(デフォルト:30 μm 以上 <sup>(※3)</sup> )
アナログ出力	○	×	○	×	○
デジタル通信	×	○	×	○(Ethernet、Wi-Fi)	
アラーム出力	○				
重量	約210g				約370g
電源電圧	12~24V				24V
付属品	ACアダプタ				

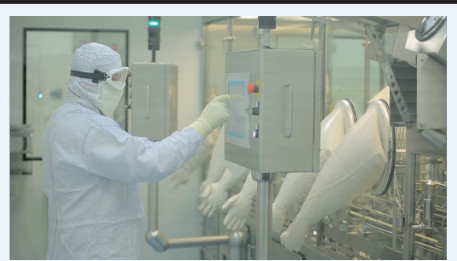
※1 評価用ソフトで5・10・20・30・50 μmに変更は可能です。(10 μm以上は参考値です)  
 ※2 Class1,000は参考値です。 ※3 評価用ソフトで変更は可能です。  
 ※PA03L、PA05Lは評価用ソフトを使用できません。

## ●用途例 (クリーンルーム、塗装工程、フィルム、ディスプレイ、二次電池、化粧品製造、医療施設、成型加工など)



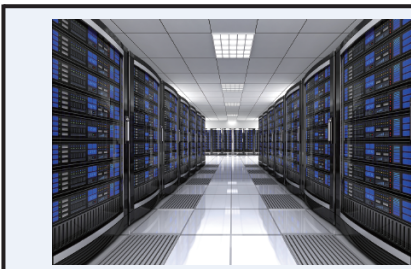
### ●クリーンルームの空調自動制御に

多点計測による一括管理且つ常時モニタリングすることで工場内の粒子分布を見える化。重点的な清浄化対策が可能！



### ●半導体部品や食品工場内、病院環境の清浄度管理に

製造装置毎の自動計測することで歩留まり、製品品質、作業効率の改善が可能！



### ●データセンターのサーバールームや電気室に

粒子を嫌う場所での常時モニタリングすることで、粒子発生の見える化で清掃頻度の管理が可能！



### ●塗装工程、フィルム製造・印刷工程の環境監視に

製造不良の原因となる工程内コンタミ粒子付着をモニタリング。適切な清浄度管理による不良発生率、コスト低減化が可能！

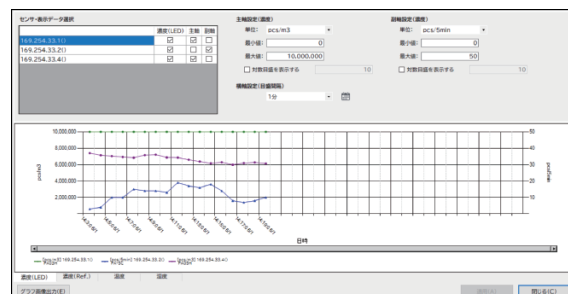
## ●評価用ソフトウェア

製品	モニター構成	アーム構成	検出	測定	速度	対応エリア広さ
(1) PA20H	16ヶ所	1ヶ所	1ヶ所	1ヶ所	1ヶ所	160,254.331
(2) PA-SC	14ヶ所	1ヶ所	1ヶ所	1ヶ所	1ヶ所	160,254.332
(3) PA20H	16ヶ所	1ヶ所	1ヶ所	1ヶ所	1ヶ所	160,254.334

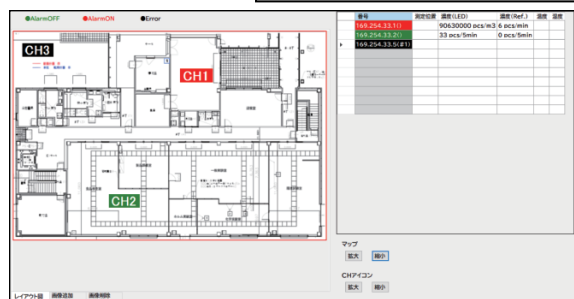
・リアルタイムで数値を表示 (最大10台まで同時接続)

・CSVデータ出力で一括管理

年月日	時刻	製品	検出	測定	速度	位置	検出	測定	速度	位置	検出	測定	速度	位置	検出	測定	速度	位置	
2022/8/29	02:28:47	PA20H	4-1-6-6-1	4	10.0	OFF	OFF	1.3	1.3	1.3	1.3	1.3	1.3	1.3	1.3	1.3	1.3	1.3	1.3
2022/8/29	02:28:47	PA20H	4-1-6-6-1	4	10.0	OFF	OFF	1.3	1.3	1.3	1.3	1.3	1.3	1.3	1.3	1.3	1.3	1.3	1.3
2022/8/29	02:28:47	PA20H	4-1-6-6-1	4	10.0	OFF	OFF	1.3	1.3	1.3	1.3	1.3	1.3	1.3	1.3	1.3	1.3	1.3	1.3
2022/8/29	02:28:47	PA20H	4-1-6-6-1	4	10.0	OFF	OFF	1.3	1.3	1.3	1.3	1.3	1.3	1.3	1.3	1.3	1.3	1.3	1.3
2022/8/29	02:28:47	PA20H	4-1-6-6-1	4	10.0	OFF	OFF	1.3	1.3	1.3	1.3	1.3	1.3	1.3	1.3	1.3	1.3	1.3	1.3
2022/8/29	02:28:47	PA20H	4-1-6-6-1	4	10.0	OFF	OFF	1.3	1.3	1.3	1.3	1.3	1.3	1.3	1.3	1.3	1.3	1.3	1.3
2022/8/29	02:28:47	PA20H	4-1-6-6-1	4	10.0	OFF	OFF	1.3	1.3	1.3	1.3	1.3	1.3	1.3	1.3	1.3	1.3	1.3	1.3



- グラフ化機能
  - ・リアルタイムで測定結果を簡単にグラフ化
  - ・グラフ化することで粒子数の増減のトレンドが簡単
  - ・保存済のCSVファイルをグラフ化できます



- マップ機能
  - ・工場、施設などのレイアウト図を読み込むことができます
  - ・清浄度をワンポイントで管理
  - ・アラーム出力時は赤く点灯し異常発生箇所が早期発見

インポート(0) エクスポート(0)

設定

SMTサーバー名:

ポート番号:

ユーザー名:

パスワード:

パスワード再入力:

件名:

差出人メールアドレス:

宛先メールアドレス:

通知条件

エラー発生時

アラーム出力時

測定データ(CSVファイル)完成時

定期通知 (1時間)

OK(O) キャンセル(C) 再読み込み(R)

- メール配信機能
  - ・登録した指定者に (最大10名) でメール通知
  - ・エラー、アラームが発生したタイミングで、メールでお知らせ
  - ・CSVファイル完成時や定期通知(1時間/6時間/8時間/12時間/1日/1週間/1カ月) をメールで配信

年月日	時刻	製品	検出	測定	速度	位置	検出	測定	速度	位置	検出	測定	速度	位置	検出	測定	速度	位置	
2022/08/29	02:21:22	PA20H	4-1-6-6-1	4	10.0	OFF	OFF	1.3	1.3	1.3	1.3	1.3	1.3	1.3	1.3	1.3	1.3	1.3	1.3
2022/08/29	02:21:22	PA20H	4-1-6-6-1	4	10.0	OFF	OFF	1.3	1.3	1.3	1.3	1.3	1.3	1.3	1.3	1.3	1.3	1.3	1.3
2022/08/29	02:21:22	PA20H	4-1-6-6-1	4	10.0	OFF	OFF	1.3	1.3	1.3	1.3	1.3	1.3	1.3	1.3	1.3	1.3	1.3	1.3
2022/08/29	02:21:22	PA20H	4-1-6-6-1	4	10.0	OFF	OFF	1.3	1.3	1.3	1.3	1.3	1.3	1.3	1.3	1.3	1.3	1.3	1.3
2022/08/29	02:21:22	PA20H	4-1-6-6-1	4	10.0	OFF	OFF	1.3	1.3	1.3	1.3	1.3	1.3	1.3	1.3	1.3	1.3	1.3	1.3
2022/08/29	02:21:22	PA20H	4-1-6-6-1	4	10.0	OFF	OFF	1.3	1.3	1.3	1.3	1.3	1.3	1.3	1.3	1.3	1.3	1.3	1.3
2022/08/29	02:21:22	PA20H	4-1-6-6-1	4	10.0	OFF	OFF	1.3	1.3	1.3	1.3	1.3	1.3	1.3	1.3	1.3	1.3	1.3	1.3
2022/08/29	02:21:22	PA20H	4-1-6-6-1	4	10.0	OFF	OFF	1.3	1.3	1.3	1.3	1.3	1.3	1.3	1.3	1.3	1.3	1.3	1.3
2022/08/29	02:21:22	PA20H	4-1-6-6-1	4	10.0	OFF	OFF	1.3	1.3	1.3	1.3	1.3	1.3	1.3	1.3	1.3	1.3	1.3	1.3
2022/08/29	02:21:22	PA20H	4-1-6-6-1	4	10.0	OFF	OFF	1.3	1.3	1.3	1.3	1.3	1.3	1.3	1.3	1.3	1.3	1.3	1.3
2022/08/29	02:21:22	PA20H	4-1-6-6-1	4	10.0	OFF	OFF	1.3	1.3	1.3	1.3	1.3	1.3	1.3	1.3	1.3	1.3	1.3	1.3
2022/08/29	02:21:22	PA20H	4-1-6-6-1	4	10.0	OFF	OFF	1.3	1.3	1.3	1.3	1.3	1.3	1.3	1.3	1.3	1.3	1.3	1.3

・大量のデータからアラーム発生時のデータのみを抽出し、まとめて表示