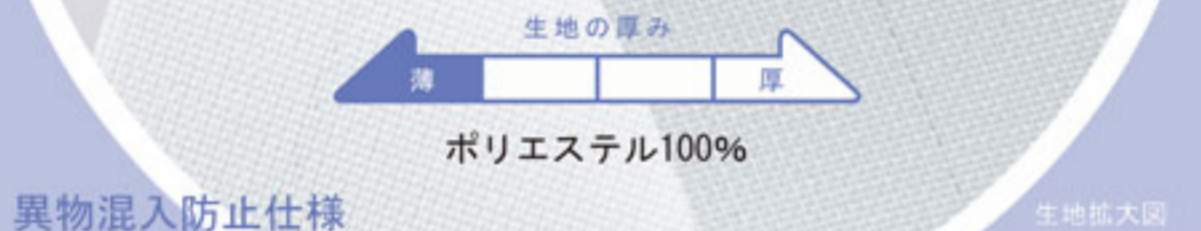


肌ざわりが優しい薄手の高機能素材で、暑い職場に最適。



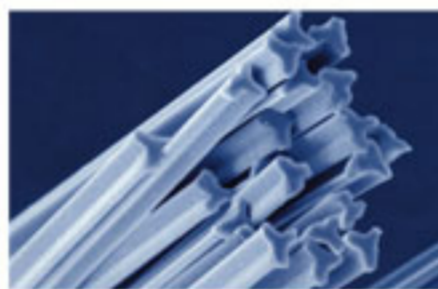
制電トロピカル/DULLFINE® TETRA

ダルファイン® テトラ

- 清涼
- 吸汗速乾
- 低発塵
- 0157対応 抗菌加工
- エコ再生ペット

● 肌との摩擦が少ないソフトで滑らかな生地

極細糸を使用しているため、生地はやわらかく、Y字断面構造が肌との摩擦を最小限に抑え、滑らかな肌ざわりで快適な着心地が続きます。



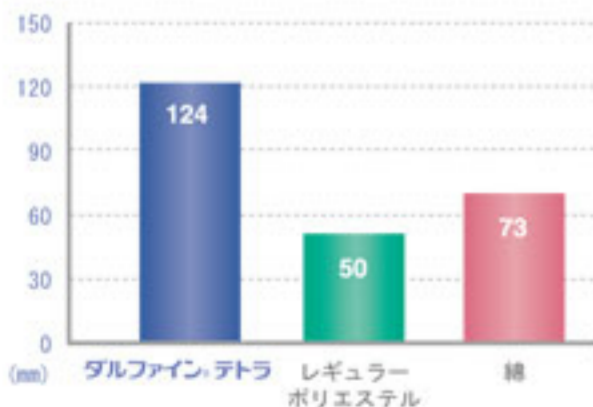
ダルファイン®テトラの糸断面

● サラっとした肌ざわりが心地いい吸汗速乾性

極細のY字断面糸（ダルファイン®テトラ）が汗を素早く吸収、拡散、蒸発させるので、常にサラッと快適な着心地です。さらに、清涼感のあるトロピカル織りで、べとつきやムレ感もありません。

ダルファイン®テトラの優れた吸水力

毛細管現象による吸い上げた水の高さ 吸水力 JIS1907 (B法)



ダルファイン®テトラは、レギュラーポリエステルはもちろん、綿に比べても素早く汗や湿気を吸収し乾燥させます。

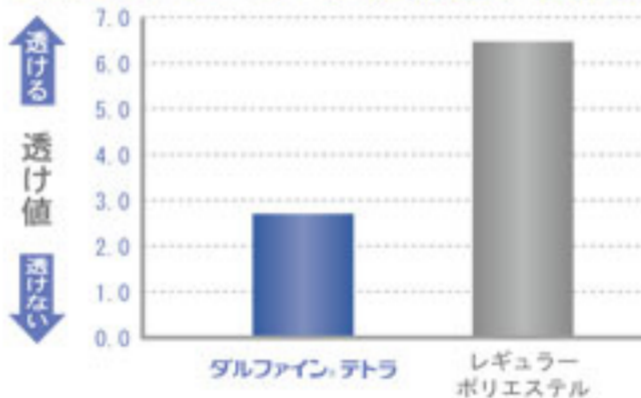
東洋紡試験結果 ※データは実測値であり、保証するものではありません。

- ゴミの付着や放電ショックを防ぐ帯電防止
- 生地そのものからチリが出にくい素材
- 食中毒の防止に有効な0157対応の抗菌加工

● インナーが透けにくい、透け防止繊維

繊維の中に練り込んでいる特殊セラミックが糸の透明度を遮断、またY字断面が光の透過を拡散。2つの効果で透け防止性を高めています。

ダルファイン®テトラの防透け性評価



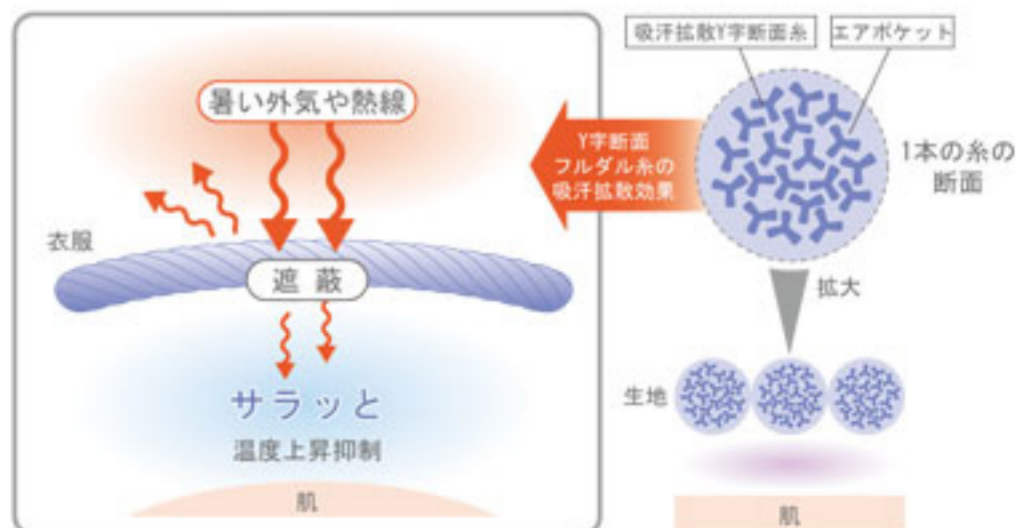
透け性評価 (透け値)
白、黒の台紙の上にサンプルを置き、色を測定し、その差を透け値とした。
サンプル生地：56t ES加工糸 インターロック組織使用

Y字断面構造糸で光の透過を拡散し、透けを防止。さらに、糸に特殊セラミックを練り込み、従来のレギュラーポリエステルの透けやすい欠点を解消。

東洋紡試験結果 ※データは実測値であり、保証するものではありません。

● 高温環境でもウェア内は涼しく快適

紫外線の透過を拡散するY字断面糸を採用。また、特殊セラミックスを高濃度（従来比約1.5倍）に練り込んでいるので、断熱・遮蔽効果があり、外部の温度変化に対応してウェア内の温度を快適に保ちます。



MATERIAL PICT



0157菌の増殖を抑制し清潔に保つ加工。



チリやホコリを寄せつけない静電気防止素材。



汗を良く吸収し快適な肌ざわりを保つ素材。



下着やインナーなどの透けを防止する素材。



PETボトル繊維を60%以上使ったエコ認定を受けているリサイクル生地。