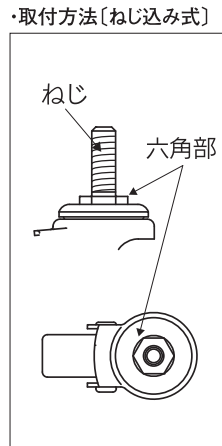
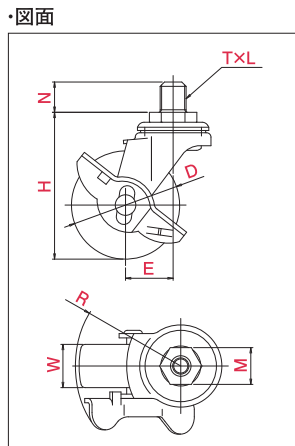


LT-S型 ϕ 40 50 65 75

自在車	固定車
プレート式	ねじ込み式 差し込み式
三価ユニクロ仕上	クロームメッキ仕上
シングルベアリング	ダブルベアリング
シングルストッパー	ダブルストッパー



※写真は代表的な製品イメージです。

品番	車輪	車輪径 D (mm)	車幅 W (mm)	取付高 H (mm)	ねじ T	ピッチ・山数 L	長さ N (mm)	対辺 M (mm)	偏心 E (mm)	旋回半径 R (mm)	許容荷重 [daN (kgf)]			
LT-40RS, M12×14		40	17	59	M12	1.25	14	19	21	50	25 (25.5)			
LT-40RS, UNF1/2×14					UNF1/2	20		21						
LT-40RS, W3/8×14					W3/8	16		17						
LT-50RS, M12×14		50	20	68	M12	1.25	14	19	22	49		30 (30.6)		
LT-50RS, UNF1/2×14					UNF1/2	20		21						
LT-50RS, W3/8×14					W3/8	16		17						
LT-65RHS, M12×14		65	21	85	M12	1.25	35	19	23	57			40 (40.8)	
LT-65RHS, M12×35					M12	1.75		35						21
LT-65RHS, UNF1/2×14					UNF1/2	20		14						17
LT-65RHS, W3/8×14		W3/8	16	14	17	27	65	35 (35.7)						
LT-75RHS, M12×14		75	95	M12	1.25	35			19					
LT-75RHS, M12×35				M12	1.75				35	21				
LT-75RHS, UNF1/2×14	UNF1/2			20	14		17							
LT-75RHS, W3/8×14	W3/8	16	14	17	27	65	50 (51.0)							
LT-40NS, M12×14		40	18	59	M12				1.25	14	19			21
LT-40NS, UNF1/2×14					UNF1/2				20		21			
LT-40NS, W3/8×14					W3/8	16			17					
LT-50NS, M12×14		50	21	68	M12	1.25			35	19	22	49		30 (30.6)
LT-50NS, UNF1/2×14					UNF1/2	20				21				
LT-50NS, W3/8×14					W3/8	16				14			17	
LT-65NS, M12×14		65	21	85	M12	1.25			35	19	23	57	40 (40.8)	
LT-65NS, M12×35					M12	1.75		35		21				
LT-65NS, UNF1/2×14					UNF1/2	20		14		17				
LT-65NS, W3/8×14		W3/8	16	14	17	27		65	35 (35.7)					
LT-75NS, M12×14		75	95	M12	1.25	35				19				
LT-75NS, M12×35				M12	1.75		35			21				
LT-75NS, UNF1/2×14	UNF1/2			20	14		17							
LT-75NS, W3/8×14	W3/8	16	14	17	27	65	50 (51.0)							
LT-75NS, M12×14	75	95	M12	1.25	35			19						
LT-75NS, M12×35			M12	1.75				35		21				
LT-75NS, UNF1/2×14			UNF1/2	20		14		17						
LT-75NS, W3/8×14	W3/8	16	14	17	27	65		35 (35.7)						

ホイルゴム
車輪:ゴム

ホイルナイロン
車輪:ナイロン

・専用工具 17平スパナ
ユー・エイスパナ (19mm / 21mm)