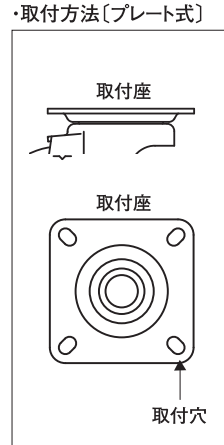
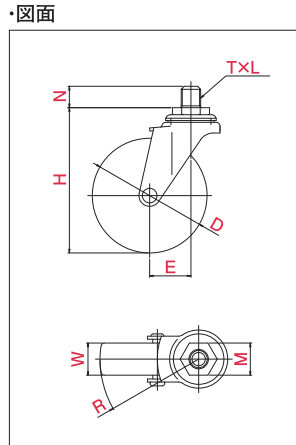


LT型 ϕ 40 50 65 75

自在車	固定車
プレート式	ねじ込み式 差し込み式
三価ユニクロ仕上	クロームメッキ仕上
シングルベアリング	ダブルベアリング
シングルストッパー	ダブルストッパー



※写真は代表的な製品イメージです。

品番	車輪	車輪径 D (mm)	車幅 W (mm)	取付高 H (mm)	ねじ T	ピッチ・山数 L	長さ N (mm)	対辺 M (mm)	偏心 E (mm)	旋回半径 R (mm)	許容荷重 [daN (kgf)]				
LT-40R, M12×14		40	17	59	M12	1.25	14	19	21	41	25 (25.5)				
LT-40R, UNF1/2×14					UNF1/2	20		21							
LT-40R, W3/8×14					W3/8	16		17							
LT-50R, M12×14		50	20	68	M12	1.25	14	19	22	47					
LT-50R, UNF1/2×14					UNF1/2	20		21							
LT-50R, W3/8×14					W3/8	16		17							
LT-65RH, M12×14			65	21	85	M12	1.25	35	19	23		56	30 (30.6)		
LT-65RH, M12×35						M12	1.75							35	19
LT-65RH, UNF1/2×14						UNF1/2	20							21	
LT-65RH, W3/8×14			W3/8	16	14	17									
LT-75RH, M12×14			75	21	95	M12	1.25	35	19	27		65		40 (40.8)	
LT-75RH, M12×35						M12	1.75								35
LT-75RH, UNF1/2×14	UNF1/2					20	21								
LT-75RH, W3/8×14	W3/8		16	14	17										
LT-40N, M12×14			40	18	59	M12	1.25	14	19	21	42	30 (30.6)			
LT-40N, UNF1/2×14						UNF1/2	20							21	
LT-40N, W3/8×14						W3/8	16							17	
LT-50N, M12×14			50	18	68	M12	1.25	14	19	22	47				
LT-50N, UNF1/2×14		UNF1/2				20	21								
LT-50N, W3/8×14		W3/8				16	17								
LT-65N, M12×14		65	21	85	M12	1.25	35	19	23	56	40 (40.8)				
LT-65N, M12×35					M12	1.75							35	19	
LT-65N, UNF1/2×14					UNF1/2	20							21		
LT-65N, W3/8×14		W3/8	16	14	17										
LT-75N, M12×14		75	21	95	M12	1.25	35	19	27	65	50 (51.0)				
LT-75N, M12×35					M12	1.75							35	19	
LT-75N, UNF1/2×14	UNF1/2				20	21									
LT-75N, W3/8×14	W3/8	16	14	17											

ホイルゴム
車輪:ゴム

ホイルナイロン
車輪:ナイロン

・専用工具 17平スパナ ユーエイスパナ (19mm/21mm)

軽荷重向け
中荷重向け
重荷重向け
事務機器向け
低床向け
台車固定機能
衝撃吸収機構付
低騒音仕様
けん引向け
ステンレス仕様