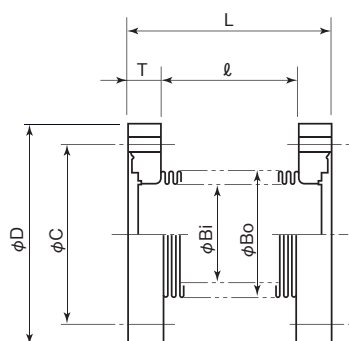


FORMED

# CF 規格成形ベローズ<コンフラットフランジ付>

CF standard formed bellows (with conflat flange)



## 標準仕様 / Standard Specifications

内 部 Internal	真 空 Vacuum
外 部 External	大気圧 Atmospheric pressure
使用温度 Working temperature	20℃ (ベーキング時 Max250℃) 20℃ (Max. 250℃)
リークテスト Leak test	He ガスリーク He gas leak $1 \times 10^{-9} \text{ Pa} \cdot \text{m}^3 / \text{s}$ 以下 Max. $1 \times 10^{-9} \text{ Pa} \cdot \text{m}^3 / \text{s}$
ベローズ材質 Bellows material	SUS316L
フランジ材質 Flange material	SUS304L
繰り返し寿命 Repetition life	$1 \times 10^4$ 回 $1 \times 10^4$ repetitions

単位 (Unit) : mm

型 式 Model	ベローズ Bellows				フランジ Flange				L の作動範囲 Operating range of L	軸方向 バネ定数 Axial direction spring constant (N/mm)	有効面積 Effective area (cm <sup>2</sup> )
	内 径 Inner diameter	外 径 Outer diameter	板 厚 Plate thickness	長 さ Length	外 径 Outer diameter	板 厚 Plate thickness	穴ピッチ Hole pitch	取付穴 Mounting holes			
	Bi	Bo	t	ℓ	D	T	C	—			
CF34	9.7	13.5	0.15	30.6	33.8	7.2	27.0	6-4.4	44 ~ 46	58.5	1.1
CF70	30.2	41.0	0.15	54.6	69.3	12.7	58.7	6-6.8	72 ~ 88	9.1	10.0
CF114	50.1	65.0	0.15	60.0	113.5	17.5	92.2	8-8.5	83 ~ 107	6.8	26.0
CF152	90.1	107.0	0.15	65.4	151.6	19.8	130.3	16-8.5	92 ~ 118	9.7	76.3
CF203	134.7	153.0	0.15	70.2	202.4	22.4	181.1	20-8.5	101 ~ 129	12.8	162.5
CF253	180.0	208.0	0.30	80.8	253.2	24.6	231.9	24-8.5	114 ~ 146	42.5	295.6

(注) 標準型は、固定フランジ通し穴型です。回転フランジ通し穴型もご用命により製作致します。

Note: The standard type flange is a stationary type with through holes. Rotating flange with through holes can be made if needed.