

サーモグラフィー


品番：3-634-01 型番：SGT

追加機能 取扱説明書

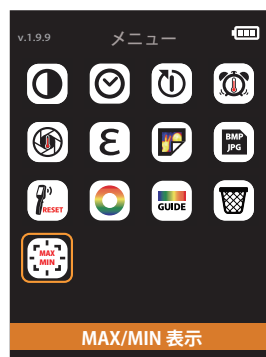
本書では、SGTの取扱説明書に対して、機能拡張のために追加および変更になった項目を記載しています。

■ 最高 / 最低温度位置表示

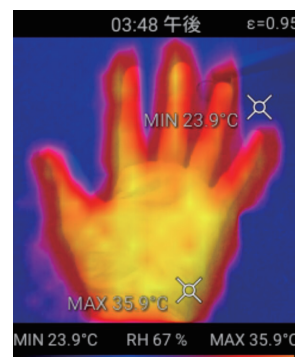
最高温度/最低温度の検出位置が画面上で確認できます。

- ・メニュー画面の「MAX/MIN表示」 を選択しONに設定します。(図-1)
- ・最高温度(MAX) / 最低温度(MIN) の検出位置が画面上で確認できます。(図-2)

※ MAX/MIN表示設定をONにすると画面センター部(又はタッチ部)の温度は表示されません。



(図-1)



(図-2)

■ マッピングデータ書き出し

全ピクセル(32×32ピクセル)の温度データをCSV形式で保存できます。

- ・測定レバーを一度引くと静止画と共にCSVファイルが保存されます。
- ・CSVファイル名は、撮影の日時+拡張子で構成されています。

(例) 08_31_11_28_16_21.csv
月 日 時 分 秒 拡張子

[保存CSVのパソコンへの取り込み方]

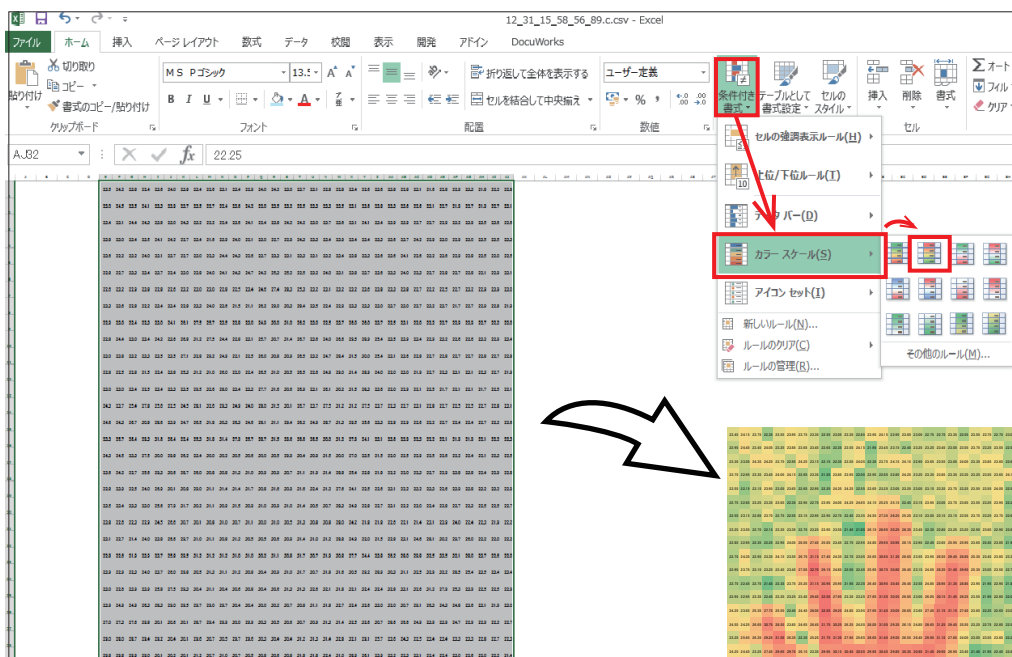
- ① 付属のUSBケーブルを使用して本器とパソコンを接続します。
- ② 以下のフォルダに格納されているcsvファイルを選択し、パソコンに取り込みます。

内蔵メモリー : PC ¥ A33 ¥ 内部ストレージ ¥ DCIM ¥ Csv
microSDカード : PC ¥ A33 ¥ SDカード ¥ DCIM ¥ Csv

[商標について]

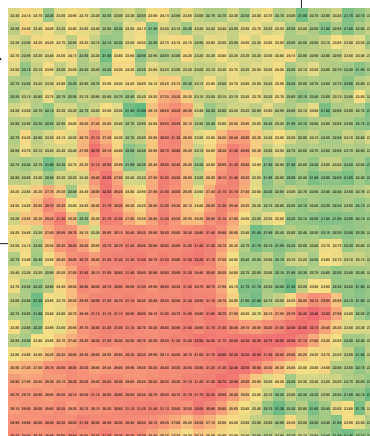
Excelは、米国 Microsoft Corporation の米国およびその他の国における登録商標または商標です。

<ヒント>



CSVファイルをExcelの機能を使い温度分布の表示ができます。

- ① CSVファイルをExcelで開く
- ② 数字の表示範囲(セルA1~AF32)を選択する(列の幅、行の高さは適宜調整してください)
- ③ [ホーム]→[条件付き書式]→[カラースケール]→[赤黄緑のカラースケール]を選択する
- ④ 各セルの温度により色分けされた温度分布が表示される



(表示例)

※ Excelのバージョンによっては使用できない場合があります。